

Ultrakompakt  
nettverksskanner  
som lett kan  
integreres i  
enhver  
arbeidsflyt.

**ScanFront 300e/300eP**  
Nettverksskanner



**Canon**



# Nå er det enkelt å dele informasjon.

Det har aldri vært enklere å skanne og dele informasjon på tvers av nettverket med Canons ScanFront 300e/300eP. En stor fargeberørings-skjerm gjør det mulig å operere skanneren med én berøring, samtidig som den innebygde eCopy ShareScan®-programvaren muliggjør sømløs integrering med mange forretningsapplikasjoner og arbeidsflytløsninger. Fjernstyring og sofistikerte sikkerhetstiltak gjør skanneren like populær i IT-avdelinger som den er blant brukerne.

## Pålitelig nettverksskanning fra en kompakt enhet

### Kompakt og robust

Nettverksskannerens ultrakompakte design gjør at enheten er praktisk for kontorer med begrenset plass, som for eksempel travle firmaavdelinger, filialer og resepsjonsområder. Med sin elegante men sterke og robuste design er skanneren også ideell på servicepunkter for detaljkunder hvor kundeinformasjon og søknadsskjemaer behandles.

### Lett å bruke

En stor fargeberørings-skjerm muliggjør sømløs skanning. Skannede dokumenter kan forhåndsvises med utrolig klarhet i full farge, og raske og enkle justeringer kan utføres før sending. En rekke praktiske "skann-til"-knapper gjør det mulig å utføre tidkrevende operasjoner med én enkel berøring.

### Imponerende ytelse

Gå aldri glipp av tidsfrister igjen med ScanFront 300e/300eP, som har produktive skannehastigheter på opptil 27 ppm og dobbeltsidige skannemuligheter. Produktivitetsforbedrende funksjoner – så som Hopp over tom side og Registrering av tekstretning – betyr at dokumentet ikke behøver å forhåndssorteres, slik at du sparer tid.

### Allsidig og pålitelig

ScanFront 300e/300eP har en rett papirbane og et robust valesystem som gir utrolig pålitelig papirmating og separasjon. Papirbunker med forskjellige arkstørrelser på opptil 50 ark kan enkelt skannes, og selv pregede kort kan behandles. Som en ekstra garanti er ultrasonisk registrering av dobbeltmating integrert på ScanFront 300eP.

### Høykvalitetsskanning

Avansert optisk sensortechnologi gir klare bilder av høy kvalitet i farge, gråtoner eller svart/hvitt. Automatisk registrering av papirstørrelse, automatisk registrering av farge, fargetap og avansert tekstforbedring, samt andre funksjoner vil automatisk forbedre bildenes lesbarhet uten noe behov for etterbehandling, og levere konsekvente resultater skanning etter skanning.

### Fingeravtryksidentifisering

Hvis du er en registrert bruker, behøver du kun å dra fingeren over sensoren for å logge inn, du behøver ikke å legge inn en bruker-ID eller et passord (kun tilgjengelig på ScanFront 300eP).

Et intuitivt grensesnitt gjør det enkelt å automatisere papir-digitale arbeidsflytløsninger og raskt sende skannede dokumenter til deres destinasjon – direkte fra enheten.

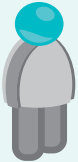




Skann

Behandling

Tilkobling



Brukervennlig delt grensesnitt på eCopy-aktiverte enheter



Manager Admin Console  
ShareScan Manager

#### Utvidet dokumentbehandling\*

Avansert bildeforbedring  
Kostnadsgevinstvinning  
Uthevings-/redigeringsutvider  
Strekkodegjenkjenning  
Bates-stempling/nummerering  
Forms Processing Extender

#### Applikasjonskoblinger\*

Skann-til-skrivebord  
Skann-til-fil - Netværksmappe  
Skann-til-utskrift-tilkobling  
eCopy Quick Connect for tilpassede tilkoblinger  
Autonomy iManage Worksite  
Microsoft SharePoint  
OpenText Connect Server (LiveLink)  
OpenText DM, eDocs-utgave  
EMC Documentum  
Partnerutviklede tilkoblinger\*\*

#### Epost og faks\*

Skann-til-Exchange- og Notes-epost  
Skann-til-SMTP via LDAP-epost  
OpenText faksserver - Right Fax Edition  
Faks via Exchange, Notes og SMTP

#### Utvidbarhet

eCopy ShareScan SDK

\* Konfigurasjonene vil variere avhengig av din Copy ShareScan-versjon og eventuelle valgfrie elementer.  
\*\* For en fullstendig liste over aktuelle valgfrie tilkoblinger, kontakt ditt Canon-kontor eller sjekk på Nuance-nettstedet.

## Intelligent datafangst med eCopy ShareScan-teknologi

**ScanFront 300e/300eP-skannerne, med deres eCopy ShareScan-programvare, skaper en kraftig bildeplattform som forvandler papirdokumenter til data som enkelt kan integreres i alle vanlige forretningsapplikasjoner og arbeidsflytløsninger.**

### Enkel sikkerhet

ScanFront 300e/300eP med integrert eCopy ShareScan gir de høyeste sikkerhetsnivåer samtidig som alt forblir lett å håndtere for brukerne. Innloggingsidentifisering i ShareScan forhindrer uautorisert tilgang, samtidig som automatisk oppretting av loggfiler og grafiske rapporter gir fullstendige revisjonslogger og alle skanningstransaksjoner spores. Tilgang til enheten kan tillates ved hjelp av vanlige Windows®-innloggingsprosedyrer, eller man kan bruke fingeravtrykkidentifisering for rask og praktisk tilgang\*\*\*. Skannede filer kan enkelt krypteres før de sendes, slik at kun de som har det aktuelle passordet kan se eller redigere dem.

### Enkel behandling av kompliserte oppgaver

ShareScans intuitive grensesnitt lar deg utføre kompliserte skanningsoppgaver på få sekunder. Du kan bla gjennom mapper, legge inn filnavn og tilføye indekseringsinformasjon under skanningen.

Ved hjelp av optisk tegngjenkjenning (OCR) kan data uthentes fra det skannede dokumentet ved datafangsten, noe som muliggjør validering og integrering i forretningsapplikasjoner i sanntid. Dette forkorter leveringstiden til arkiver og reduserer behovet for ytterligere indekseringsprosesser.

### Reduserte IT-kostnader

Sentralisert administrasjon lar administratorene fjernstyre og konfigurere én eller en rekke ScanFront 300e/300eP-skannere samtidig ved hjelp av deres eCopy-aktiverte MFP-er med ShareScan Services Manager. Dette holder kostnadene lave siden både oppsett og oppdateringer kan utføres raskt og effektivt, selv når enhetene befinner seg i kontorer hundrevis av mil unna.

### eCopy PDF Pro Office er inkludert

En kraftig skrivebordsapplikasjon for PC-er som er enkel i bruk og lar deg opprette, manipulere og konvertere PDF-filer. Dette muliggjør større samarbeid enn noensinne, og gir en betydelig produktivitetsøkning og kostnadsbesparing.

## Ekstra integrering med eCopy-tilkoblinger

Diverse moduler i Canons innebygde eCopy ShareScan-programvare kan integreres med populære forretningsapplikasjoner, dokumentbehandlingssystemer, epost og faksservere.

**eCopy-tilkoblinger** - Tilkoblinger er ShareScan-moduler som gjør det mulig å integrere ScanFront 300e/300eP med populære forretningsapplikasjoner og -tjenester, inkludert dokumentbehandlingssystemer, epost og faksservere.

**Standard tilkoblinger** - Tilbyr generelle filsendingsfunksjoner for sikker og praktisk skanning. Kjernetilkoblingene omfatter Skann-til-skrivebord, Skann-til-skriver, Exchange-epost, LDAP-epost, Lotus Notes -epost, Faks via Exchange, Faks via SMTP og Faks via Lotus Notes.

**Valgfrie tilkoblinger** - Tilbyr et felles eCopy-grensesnitt for sømløs integrering med populære bransjeapplikasjoner. En rekke bransjeapplikasjonstilkoblinger er tilgjengelige, slik at man kan oppnå enda mer sømløs integrering med populære bransjeinneholdsbehandlingssystemer og arbeidsflytløsninger. Ytterligere spesialtilpassede tilkoblinger utvikles kontinuerlig av programvareintegrerere ved hjelp av den tilgjengelige eCopy ShareScan SDK-tilkoblingen.

\*\*\* Fingeravtrykkidentifisering er kun tilgjengelig på ScanFront 300eP.

# Spesifikasjoner: ScanFront 300e/300eP

Type Sensor for dokumentlesing Optisk oppløsning Lyskilde Avlesingsside Betjeningspanel Fingeravtrykssensor	Nettverkskanner for skrivebord med arkmater CMOS CIS 1-linjesensor 600 dpi RGB LED Forside/bakside/tosidig 8,4" SVGA LCD-skjerm med berøringspanel Optisk sveipesensor (kun for Scan Front 300eP)		
Grensesnitt	Høyhastighets-USB 2.0 x 4 LAN 10BaseT-/100BaseTX-tilkobling		
Mål Vekt Strømkrav Strømforsbruk Driftsmiljø	Lukket skuff: 310 (L) x 161 (B) x 220 (H) mm Åpen skuff: 310 (L) x 298 (B) x 571 (H) mm Ca. 3,6 kg AC 200 - 240 V (50/60 Hz) Skanning: 29 W, Display av-modus: 10 W Strømmen slått av: mindre enn 1 W 10-32,5 °C (50-90,5 °F), fuktighet: 20-80 % relativ fuktighet		
AVLESINGSHASTIGHET* (Portrett, A4, 200 dpi)	<b>ScanFront 300e</b>	<b>ScanFront 300eP</b>	
	S/H	26 ppm/40 ipm	27 ppm/47 ipm
	Gråtoner Farge	25 ppm/33 ipm 18 ppm/17 ipm	26 ppm/42 ipm 22 ppm/26 ipm
DOKUMENT-SPEKIFIKASJONER Bredde Lengde 53,9-355,6 mm	50,8-216 mm		
	Tykkelse	Automatisk mating 52-209 g/m <sup>2</sup> (0,06-0,25 mm) Bypass-modus 40-209 g/m <sup>2</sup> (0,05-0,25 mm)	
Internasjonalt standardkort Visittkort Modus for langt dokument Papirseparasjon Materkapasitet	Bredde: 53,9 mm, lengde: 85,5 mm, tykkelse: 0,76 mm (pregede kort og horisontal skanning støttes) Bredde: > 50,8 mm, lengde: > 53,9 mm Tykkelse: < 300 g/m <sup>2</sup> (0,76 mm eller mindre) Maks: Legal-størrelse = 355,6 mm Bremsevalse (dobbeltsidig separatorvalse) 50 ark (80 g/m <sup>2</sup> )		
UTSKRIFT Oppløsning Modus	100 x 100 dpi, 150 x 150 dpi, 200 x 200 dpi, 300 x 300 dpi, 400 x 400 dpi, 600 x 600 dpi Svart/hvitt, feildiffusjon, avansert tekstforbedring, 256-nivå gråtoner (8 biter), 24-biters farge		

<b>PRODUKTFUNKSJONER</b>	Forskyvningsoppsett, automatisk registrering av sidestørrelse, hopp over tom side, registrering av tekstretning, fargetap (RGB)/forbedring, avansert tekstforbedring, forhindre gjennomslag/fjerne bakgrunn, bilderotering, omvendning, speilvendning, skalering, ultrasonisk registrering av dobbeltmating (kun på ScanFront 300eP-modellen)
<b>PROGRAMVARE** eCopy ShareScan Options (Selges separat)</b>	eCopy ShareScan Elements, eCopy ShareScan Office, eCopy ShareScan Suite
<b>Applikasjonskoblinger</b>	Skann-til-skrivebord Skann-til-fil - Nettskannmappe Skann-til-utskrift-tilkobling eCopy Quick Connect for tilpassede tilkoblinger Autonomy iManage Worksite Microsoft SharePoint OpenText Connect Server (LiveLink) OpenText DM, eDocs-utgave EMC Documentum Partnerutviklede tilkoblinger (For siste nytt om tilgjengelige ShareScan-tilkoblinger og andre partnerutviklede tilkoblinger, se Nuance-nettstedet - <a href="http://www.nuance.com/for-business/by-product/ecopy/ecopy-connectors-and-extendors">http://www.nuance.com/for-business/by-product/ecopy/ecopy-connectors-and-extendors</a> )
<b>Applikasjonsutvidere</b>	Avansert bildeforbedring Kostnadsgjenvinning Uthevings-/redigeringsutvider Strekkodegjenkjenning Bates-stempling/nummerering Forms Processing Extender
<b>eCopy ShareScan Server Krav:</b>	O/S: Microsoft Windows XP Pro (SP3 eller nyere), Vista Business eller Enterprise Edition SP1 eller nyere, Windows 2003 Server, Windows 2008 Server, Windows 7 Business/Ultimate
<b>Forbruksvare</b>	Pakke med utskiftbar valse
<b>Anslått daglig arbeidssyklus</b>	Ca. 3000 skanninger/dag

\* Faktisk skannehastighet kan variere avhengig av dataoverføringstid og systemkonfigurasjon.

\*\* Hvilke programvarefunksjoner som er tilgjengelige vil variere avhengig av hvilken eCopy ShareScan-lisens som fulgte med din ShareScan-pakke og eventuelle valgfrie elementer.

Noen bilder simuleres for å gjøre gjengivelsen tydelig. Alle data er basert på Canons standardtestmetoder. Denne brosjyren og spesifikasjonene for produktet ble utviklet i forkant av produktlanseingsdatoen. Endelige spesifikasjoner kan endres uten forvarsel og er underlagt ©. Alle bedrifts- og/eller produktnavn er varemerker for sine respektive produsenter i individuelle markeder og/eller land.



eCopy® PDF  
Pro Office



Canon Electronics Inc  
canon.com

Canon Europe  
canon-europe.com

Norwegian Edition 0168W961  
© Canon Europa N.V.,  
2012

Canon Norge AS  
Hallagerbakken 110  
Postboks 33 Holmlia  
1201 OSLO  
Tlf. +47 2262 9200  
canon.no