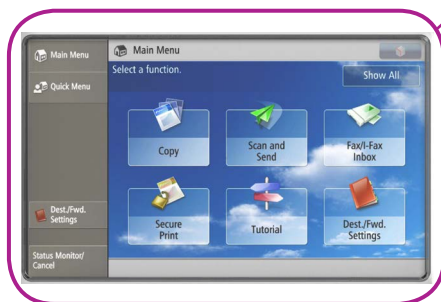


# imageRUNNER ADVANCE C3320, C3320i, C3325i, C3330i

## Kompakt és hatékony színes nyomtató

Az imageRUNNER C3300 sorozat minőségi színes kommunikációt biztosít kis helyigénnyel. Az egyszerű integrációs, biztonsági és költséggazdálkodási funkciók az elsőrendű energiahatékonysággal párosulva teszik a kis munkacsoportok tökéletes megoldásává.



### Költséggazdálkodás:

- A teljes nyomtatási költség csökkentésére tervezett technológia.
- Kompakt kialakítású multifunkciós készülék.
- A felhasználói tevékenység nyomon követése rálátást ad a nyomtatási viselkedésre.
- A szabályok alkalmazása és a használat korlátozása a funkciók szintjén, felhasználókra lebontva hajtható végre.
- Lehetőségek a költségfedezeti és a pénzbedobással működő megoldások integrálására.
- Szoros integráció az olyan nyomtatáskezelési megoldásokkal, mint a uniFLOW.
- Eszközkezelési megoldások a nyomtatópark adminisztrációs terheinek csökkentésére.

### A bizalmas információk biztonsága:

- A díjnyertes és intelligens felhasználóhitelesítés olyan felügyeletet biztosít, amely nincs hatással a felhasználók termelékenységére vagy a kényelmes használatra.
- A funkciók felhasználókra lebontva tilthatók le a jogosulatlan használat megelőzése érdekében.
- A biztonságos nyomtatás és a Mailbox megoldás tovább javítja a dokumentumok biztonsági szintjét.
- A készüléket és a hálózati adatátvitelt szabványos szolgáltatások széles választéka, például az adattöltés, az IP- és MAC-címek szűrése, valamint az IPsec protokollcsomag védi.
- A biztonsági beállítások kiterjedt köre az információbiztonság minden szempontjából biztosítja a legszigorúbb szintek betartását.
- Az iparágban úttörő adatvesztés-megelőzési megoldás, valamint a nyomtatási, másolási, beolvasási és faxolási feladatok ellenőrzése egyaránt elérhető a uniFLOW megoldás segítségével.



NYOMTATÁS



MÁSOLÁS



FAX



BEOLVASÁS

Az összes modellen  
opcionális

**Canon**

## Kompakt és hatékony színes nyomtatás

# imageRUNNER ADVANCE C3320, C3320i, C3325i, C3330i

### Optimalizált dokumentumkezelési munkafolyamatok:

- Egyedülálló és egységes felhasználói élmény a nagyméretű – 17,8 cm-es – dönthető, színes érintőképernyő és az intuitív menük révén.
- Egyedi személyre szabási funkciók, amelyek leegyszerűsítik és automatizálják a felhasználó által gyakran elvégzett feladatokat.
- Az egyszerű és gyors beolvasás könnyedén rögzíti a papíralapú dokumentumokat.
- A kereshető PDF-ek és a számos formátumra – köztük Office Open XML PPT és Word – való konvertálás alap kivitelben való támogatása lehetővé teszi a digitális tartalmak ismételt felhasználását és új célokra való alkalmassá tételét.
- A nagy teljesítményű dokumentum-, beolvasás- és kimenetkezelési megoldások integrálása biztosítja a folyamatok optimalizálását.
- A felhasználók automatikusan hozhatnak létre professzionális megjelenésű füzeteket és kész dokumentumokat.
- Kényelmes, igény szerinti tűzés.
- A tűzőkapocs nélküli Eco Stapler tűzőgéppel csökkenthető a hulladék mennyisége.
- Mobil munkavégzés támogatása

### Lenyűgöző eredményeket érhet el:

- Masszív kialakítás és nyomómű.
- Tökéletes az elfoglalt munkacsoportok munkaterhelésének kezelésére.
- A V<sup>2</sup> („Vivid & Vibrant”, élénk és ragyogó) képalkotási technológiának köszönhetően a dokumentumok újra és újra nagy hatást tesznek, és kiemelkednek a mezőnyből.

### Fő konfigurációs opciók



### Hatékony eszközközelés:

- A zökkenőmentes integráció céljából támogatja az iparági és hálózati szabványokat, például a PCL és az Adobe PostScript használatát.
- Erőforrásokat és funkciókat oszt meg a hálózat többi imageRUNNER ADVANCE készülékével.
- Együttműködik a felhőben található üzleti alkalmazásokkal és külső rendszerekkel.
- A beágyazott MEAP-platform révén a készülék szorosan integrált kapcsolatot tart fenn a nagy teljesítményű szoftvermegoldások széles skálájával.
- Az imageRUNNER ADVANCE platform egységes eszközközelési megoldásai lehetővé teszik az eszközök egyszerű konfigurációját, kezelését és frissítését – akár egyenként, akár egy nagyobb eszközpark részeként.
- Proaktív és hatékony karbantartás a megfigyelésnek, a jelentéseknek és a diagnosztikának köszönhetően.
- Kialakításánál fogva könnyen karbantartható a kisebb állásidő érdekében.

### Környezettudatos:

- A termék kategóriában vezető jellemző energiafogyasztási (TEC) minősítések.
- Az energiafogyasztás alvó üzemmódban mindössze 1 W.
- Újrahasznosított anyagokat és bioműanyagokat tartalmaz.
- ENERGY STAR®-minősítéssel rendelkezik.



## Műszaki adatok

# imageRUNNER ADVANCE C3320, C3320i, C3325i, C3330i

### Méreték (szé. × mé. × ma.)

C3330i/C3325i/C3320i:  
Alapkvitel: 565 mm × 693 mm × 878 mm  
Opcionális:  
kazettás adagoló-egység-AL1: 565 mm × 693 mm × 1126 mm  
Pedestal Unit-H1 egységgel: 565 mm × 693 mm × 1126 mm

C3320:  
Alapkvitel: 565 mm × 665 mm × 777 mm

Opcionális:  
kazettás adagoló-egység-AL1: 565 mm × 665 mm × 1025 mm  
Pedestal Unit-H1 egységgel: 565 mm × 665 mm × 1025 mm

### Telepítéshez szükséges hely (szé. × mé.)

C3330i/C3325i/C3320i:  
978 mm × 1117 mm (szé.: nyitott jobb oldali fedél + nyitott többfunkciós tálca, mé.: nyitott kazettafiókok)  
1110 mm × 1117 mm (szé.: belső finisertálca kihúzva + nyitott jobb oldali fedél + nyitott többfunkciós tálca, mé.: nyitott kazettafiókok)  
1655 mm × 1117 mm (szé.: külső finisertálca kihúzva + nyitott jobb oldali fedél + nyitott többfunkciós tálca, mé.: nyitott kazettafiókok)

C3320:  
978 mm × 1088 mm (szé.: nyitott jobb oldali fedél + nyitott többfunkciós tálca, mé.: nyitott kazettafiókok)  
1110 mm × 1088 mm (szé.: belső finisertálca kihúzva + nyitott jobb oldali fedél + nyitott többfunkciós tálca, mé.: nyitott kazettafiókok)  
1655 mm × 1088 mm (szé.: külső finisertálca kihúzva + nyitott jobb oldali fedél + nyitott többfunkciós tálca, mé.: nyitott kazettafiókok)

### Tömeg

C3330i/C3325i/C3320i:  
kb. 71,2 kg toner nélkül (kb. 74,1 tonertartályokkal), 87,3 kg a kazettás adagoló-egység-AL1

C3320:  
kb. 64,2 kg toner nélkül (kb. 67,1 tonertartályokkal), 83,2 kg a kazettás adagoló-egység-AL1

### Üzemi környezet

Hőmérséklet: 10–30 °C (50–86 °F)  
Páratartalom: 20–80% relatív páratartalom (páralecsapódás nélkül)  
220–240 V (±10%), 50/60 Hz (±2 Hz), 4,0 A

### Áramforrás

### Teljesítményfelvétel

Maximális: Kb. 1,5 kW  
Készenléti állapot: Kb. 53,4 W  
Álvó üzemmód: Kb. 0,8 W vagy kevesebb<sup>4</sup>  
Álvó üzemmód aktiválása legalább 10 mp tétlenség után (alapértelmezett: 60 mp)  
Pluginek kikapcsolása: 0,1 W vagy kevesebb (Normál üzemmód)/0,45 W vagy kevesebb (Gyorsindítás üzemmód)  
A pluginek kikapcsolásához szükséges tétlenség ideje: alapértelmezésben 4 óra  
Jellemző energiafogyasztási (TEC) minősítés<sup>5</sup>:  
C3330i: 1,2 kWh  
C3325i: 0,9 kWh  
C3320i: 0,8 kWh  
C3320: 0,8 kWh

### Hangnyomásszintek\* (referenciaadatok, LpAm, a készülék közelében tartózkodó felhasználó helyzetében)

Aktív állapot: 49 dB (C3330i/C3325i) 48 dB (C3320i/C3320)  
Készenléti állapot: 14 dB (minden üzemmódban)

### Szoftverek és a nyomtató kezelése - 1.

MEAP  
MEAP Web  
Universal Login Manager  
Mobile PRINT & SCAN  
Canon Mobile Printing and Scanning

### Szoftverek és a nyomtató kezelése - 2.

iW Management Console, beágyazott RDS révén kompatibilis az eMaintenance-szolgáltatásokkal; Content Delivery System; Canon Driver Configuration Tool (csak szolgáltatásként); Remote User Interface (RUI); Remote Operators Software

### Biztonsági funkciók

Alapkvitel:  
IP-/MAC-címek szűrése, IPSEC, SNMP V3.0, IEEE 802.1X, platformmegbízhatósági modul (TPM), biztonságos nyomtatás, merevlemez-meghajtó jelszavas zárolása, adattörlesztés, postafiók, részlegazonosító, felhasználó-hitelesítés, hozzáférés-felügyeleti rendszer.  
Opcionális:  
Universal Login Manager<sup>7</sup>, titkosított biztonságos nyomtatás, titkosított PDF, merevlemez-meghajtó titkosítása, felhasználói és készülék-aláírások, biztonsági vízjel, dokumentumbeolvasás zárolása, merevlemez-meghajtó eltávolítása.  
Az alábbiakhoz uniFLOW szükséges: „Saját nyomtatás bárhol” biztonságos nyomtatás, adatvesztés megelőzése.

### Kellékanyagok

#### Festéktartály

Külön rendelhető opciók műszaki adatai

#### Tűzőfiniser

#### 2. tűzőfiniser

#### Fűzetfiniser

#### Kazettaadagoló-egység

#### 1. hardvertartozékok

#### 2. hardvertartozékok

#### Nyomatásvezérlő-tartozékok

#### Dokumentumok közzététele

#### Rendszertartozékok

#### Készülékbiztonsági tartozékok

#### Dokumentumbiztonsági tartozékok

#### Kiegészítő lehetőségek tartozékai

#### Egyéb opciók

C-EXV 49 fekete/ciánkék/bibor/sárga toner (kapacitás: 36 000 fekete-fehér/19 000 színes oldal)<sup>9</sup>

INNER FINISHER-G1  
STAPLE FINISHER-U1 (külső)  
BOOKLET FINISHER-U1 (külső)  
AL1 KAZETTÁS ADAGOLÓ-EGYSÉG

PLAIN PEDESTAL TYPE-H1  
INNER 2WAY TRAY-J1  
3WAY UNIT-D1<sup>9</sup>  
DADF-AQ1<sup>9</sup>

COPY TRAY-J2  
UTILITY TRAY-A2  
USB DEVICE PORT-E4  
STAMP UNIT-B1  
MICARD PLUS for ULM  
UF MIFARE 10 CARD PACK  
UF HID 10 CARD PACK

BARCODE PRINTING KIT-D1  
PCL INTERNATIONAL FONT SET-A1  
PCL PRINTER KIT BB1<sup>9</sup>  
PS PRINTER KIT-BB1<sup>9</sup>  
DIRECT PRINT KIT (FOR PDF/XPS)-H1<sup>9</sup>

IW DESKTOP

WEB ACCESS SOFTWARE-J1  
SUPER G3 FAX BOARD-A1  
SUPER G3 2ND LINE FAX BOARD-AR1  
REMOTE FAX KIT-A1  
SERIAL INTERFACE KIT-K2  
COPY CONTROL INTERFACE KIT-A1  
COLOUR UNIVERSAL SEND KIT-AA1<sup>9</sup>

HDD DATA ENCRYPTION KIT-C9  
REMOVABLE HDD KIT-AK1

DOCUMENT SCAN LOCK KIT-B1  
SECURE WATERMARK-B1  
ENCRYPTED PRINTING SOFTWARE-D1

Alapkvitel:  
REMOTE OPERATORS SOFTWARE KIT

Opcionális:  
ADF ACCESS HANDLE-A1  
VOICE GUIDANCE KIT-F2  
VOICE OPERATION KIT-C2

STAMP INK CARTRIDGE-C1

STAPLE CARTRIDGE-D3: Fűzetkapocs-kazetta a BOOKLET FINISHER-U1 finiseregységhez.

STAPLE-J1: Sima tűzőkapcsok a STAPLE FINISHER-U1, és a BOOKLET FINISHER-U1 egységhez.

STAPLE-P1: Sima tűzőkapcsok az INNER FINISHER-G1 egységhez.

#### Lábjegyzetek

<sup>[1]</sup> Kérjük, tekintse meg az egyéb operációs rendszerek és környezetek, köztük az AS/400, UNIX, Linux és Citrix számára rendelkezésre álló nyomtatási megoldásokat: <http://software.canon-europe.com/>. Egyes megoldások díjkötelesek.

<sup>[2]</sup> Az SAP-készülék típusok az SAP Market Place eszközön keresztül érhető el.  
<sup>4</sup> A Windows XP-alapú illesztőprogram támogatása 2015. április 7-én megszűnik.

<sup>[3]</sup> Az ITU-T szabvány 1. sz. ábrája alapján.

<sup>[4]</sup> Az 1 wattos álvó üzemmód nem minden körülmények között lehetséges. Bizonyos hálózati konfigurációk és beállítások megakadályozhatják, hogy a készülék mélyalvó üzemmódba kerüljön. Kérjük, további információkért tekintse meg a felhasználói kézikönyvet.

<sup>[5]</sup> A jellemző energiafogyasztási (TEC) minősítés a termék jellemző, kilowattórán (kWh) mért egyheti áramfogyasztását ábrázolja. A vizsgálati módszertant az Energy Star (<http://www.eu-energystar.org>) dolgozta ki.

<sup>[6]</sup> Az ISO 7779-es szabvány előírásainak megfelelő névleges zajkibocsátás.

<sup>[7]</sup> Az ingyenes szoftver a szoftverletöltési központban érhető el (<http://software.canon-europe.com/>). A konfigurációkkal és a telepítéssel kapcsolatos további információkért forduljon értékesítési képviselőjéhez.

<sup>[8]</sup> 5%-os fedettség alapján.

<sup>[9]</sup> Csak a C3320 esetén elérhető opció.

#### \*Lásd a Canon helyi webhelyét.

Az iR-ADV C3300 sorozathoz elérhető opciókkal kapcsolatban a Canon helyi webhelyén található műszaki adatok táblázatából tájékozódhat részletesen.

## Szoftverek és megoldások



## Tanúsítások és kompatibilitás



Canon Inc.  
canon.com

Canon Europe  
canon-europe.com

Hungarian edition  
© Canon Europa N.V., 2015

Canon Hungaria Kft.  
1031 Budapest,  
Graphisoft Park 1. (Záhony utca 7.)  
Telefon: (+361) 2375904  
Fax: (+361) 2375901  
canon.hu

