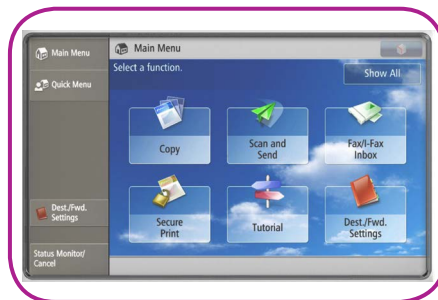


# imageRUNNER ADVANCE C3320, C3320i, C3325i, C3330i

## Kompakt og produktiv fargeutskrift

imageRUNNER ADVANCE C3300-serien gir fargekommunikasjon av høy kvalitet med stor plassbesparelse. Enkle integrasjons-, sikkerhets- og kostnadsfunksjoner, kombinert med fremragende energieffektivitet, gjør den til det perfekte valget for mindre arbeidsgrupper.



### Kostnadskontroll:

- Teknologi designet for å redusere total kostnadene for utskrifter
- Multifunksjonell enhet med kompakt design
- Sporing av brukeraktivitet gir innsyn i utskriftsbruken
- Opprett regler og begrens bruken på funksjonsnivå per bruker
- Alternativer for kostnadsdekning og integrering av myntautomat
- Tett integrering med utskriftsløsninger, slik som uniFLOW
- Administreringsverktøyet reduserer administrasjonsbyrden din for hele maskinparken

### Sikrer konfidensiell informasjon:

- Prisbelønnet og smart brukerautentisering sikrer kontroll uten innvirkning på brukerens produktivitet eller komfort
- Mulighet til å deaktivere funksjoner per bruker for å hindre uautorisert bruk
- Sikker utskrift og MailboxLite forbedrer sikring av konfidensielle dokumenter
- En rekke standardfunksjoner som datasletting, IP- og MAC-adressefiltrering og IPSec beskytter maskinen og dataoverføring i nettverket
- Et omfattende utvalg av alternativer sørger for samsvar med de høyeste nivåer av alle former for informasjonssikkerhet
- Bransjens ledende program for å forhindre tap av data og utføre revisjon av utskrifter, kopier, skanninger og fakser gjennom uniFLOW



SKRIV UT



KOPI



FAKS

Ekstrautstyr på alle modeller



SKANN

**Canon**

Kompakt og produktiv  
fargeutskrift

# imageRUNNER ADVANCE C3320, C3320i, C3325i, C3330i

## Strømlinjeformer arbeidsflyten for dokumenter:

- Uovertruffen og konsekvent brukeropplevelse med en stor 17,8 cm berøringsskjerm i farger og med intuitive menyer
- Unike tilpasningsmuligheter forenkler og automatiserer vanlige oppgaver som brukeren utfører
- Lettvint skanning avbilder raskt papirbaserte dokumenter
- Standard støtte for søkbar PDF og konvertering til en rekke formater, slik som Office Open XML PPT og Word gjør det mulig å bruke digitalt innhold flere ganger og på forskjellige måter
- Integrasjon med kraftige produksjonsløsninger for dokumentbehandling, avbildning og utmating sørger for optimaliserte prosesser
- Brukere kan opprette profesjonelt utseende hefter og ferdigstille dokumenter automatisk
- Lettvint funksjon for manuell offline-stifting.
- Reduser avfallsmengden og stiftforbruk med øko-stifting
- Støtte for mobilt arbeid

## Oppnå fantastiske resultater:

- Robust design og motor
- Perfekt for håndtering av arbeidsbyrden i travle arbeidsgrupper.
- V<sup>2</sup> (livaktig og strålende) bildeteknologi sikrer at dokumentene dine alltid imponerer og skiller seg fra mengden.

## Effektiv administrering av enhetene:

- Støtter bransje- og nettverksstandarder, dvs. PCL og Adobe PostScript, for sømløs integrering.
- Deler ressurser og funksjoner med andre imageRUNNER ADVANCE-enheter i nettverket
- Samarbeider med forretningsprogrammer og eksterne systemer i nettskyen
- Gjennom den innebygde MEAP-plattformen kan enheten integreres sømløst med en rekke kraftige programvareløsninger
- Konsistent verktøy for administrering av enhetene over hele imageRUNNER ADVANCE-plattformen gir lettvint konfigurering, administrering og oppgradering av enheter, enten individuelt eller som del av en større maskinpark.
- Forebyggende og effektivt vedlikehold via overvåkning, rapportering og diagnose
- Designet for å gi lavt vedlikehold sikrer redusert nedetid

## Miljøansvarlig:

- Beste typiske strømforbruk (TEC) i sin klasse
- Bruker så lite som 1 W i dvalemodus
- Benytter resirkulerte materialer og bioplast
- ENERGY STAR®-kvalifisert

## Viktigste konfigurasjonsvalg



Canon

# Tekniske spesifikasjoner

# imageRUNNER ADVANCE C3320, C3320i, C3325i, C3330i

<b>Maskintype</b>	Multifunksjonell farge A3 (leser/skriver er standard)	<b>Kopioppløsning</b>	Leser: 600 dpi x 600 dpi Utskrift: 1200 dpi x 1200 dpi for tegn/ linjer, 600 dpi x 600 dpi for grafikk / bilder
<b>Tilgjengelige hovedfunksjoner</b>	Utskrift, Kop, Skann, Send* og Valgfri faks (*Ekstrautstyr for C3320)	<b>Flere kopier</b>	Opptil 999 kopier
<b>Skripperspesifikasjoner</b>		<b>Forminskelse/forstørrelse</b>	Zoom: 25-400 % i trinn på 1 % Faste zoomnivåer: 25 %, 50 %, 70 %, 100 %, 141 %, 200 %, 400 %
<b>Utskriftshastighet (S-HV/farger)</b>	C3330i: Opptil 30/30 s/m (A4 enkeltsidig) Opptil 15/15 s/m (A3 enkeltsidig) Opptil 20/20 s/m (A4R enkeltsidig) 4-30/4-30 s/m (A5R enkeltsidig) C3325i: Opptil 25/25 s/m (A4 enkeltsidig) Opptil 15/15 s/m (A3 enkeltsidig) Opptil 20/20 s/m (A4R enkeltsidig) 4-25/4-25 s/m (A5R enkeltsidig) C3320/i: Opptil 20/20 s/m (A4 enkeltsidig) Opptil 15/15 s/m (A3 enkeltsidig) Opptil 20/20 s/m (A4R enkeltsidig) Opptil 20/20 s/m (A5R enkeltsidig) 4-20/4-20 s/m (A5R enkeltsidig)	<b>Skannerspesifikasjoner</b>	C3330i / C3325i / C3320i: Standard DADF 100 ark: DADF-AQ1
<b>Utskriftsmetode</b>	Fargelaserstråleutskrift	<b>Ekstrautstyr/standard</b>	C3320: Standard med deksel for glassplaten. (Ekstrautstyr DADF 100 ark: DADF-AQ1)
<b>Utskriftsoppløsning</b>	1200 dpi x 1200 dpi, 600 dpi x 600 dpi	<b>Støttede mediestørrelser</b>	A3, A4, A4R, A5, A5R, B5, egendefinerte størrelser (b x l): Maks. 297 mm x 432 mm, min. 139,7 mm x 128 mm
<b>Tosidig utskrift</b>	Automatisk (standard)	<b>Støttede medievekter</b>	Ensidig skanning: *med DADF-AQ1 Svart-hvitt-originaler 38 til 128 g *Enkeltarkmarking kun for 38 til 49 g Originaler i farger og av blandet størrelse: 64 til 128 g Svart-hvitt-originaler og av blandet størrelse: 50 til 128 g/m <sup>2</sup> Dobbeltsidig skanning: *med DADF-AQ1 Svart-hvitt-originaler og av blandet størrelse: 50 til 128 g/m <sup>2</sup> Originaler i farger og av blandet størrelse: 64 til 128 g
<b>Direkte utskrift</b>	Direkte utskrift tilgjengelig fra USB-minnepinne, Remote UI og Web Access <sup>1</sup> Støttede filtyper: JPEG, TIFF, PDF <sup>2</sup> , XPS <sup>2</sup> (*1 XPS utskrift fra nettsider støttes ikke) (*2 PDF/XPS krever DIREKTUSTKRIFTSSETT (for PDF/XPS)-HI for C3320)	<b>Skanneroppløsning</b>	100 dpi, 150 dpi, 200 x 100 dpi, 200 dpi, 300 dpi, 200 x 400 dpi, 400 dpi, 600 dpi
<b>Utskrift fra enheter som er koblet til Internett</b>	En rekke programvareløsninger og MEAP-baserte løsninger finnes for å kunne skrive ut fra mobile enheter eller Internett-tilkoblede enheter og nettskybaserte tjenester, avhengig av dine behov. <sup>1</sup>	<b>Tosidig skanning</b>	2-sidig til 2-sidig (automatisk) *C3320 krever DADF-AQ1
<b>Papirinnmatning (standard)</b>	2 x 550 ark (80 g) kassett, 100 ark (80 g) flerbruksskuff	<b>Skannehastighet (s-hv/farger)</b>	Ensidig skanning: *med DADF-AQ1 30/30 ipm (A4, 600 dpi x 600 dpi), 55/55 ipm (A4, 300 dpi x 300 dpi) Dobbeltsidig skanning: *med DADF-AQ1 15/15 ipm (A4, 600 dpi x 600 dpi), 27,5/27,5 ipm (A4, 300 dpi x 300 dpi)
<b>Papirinngang (valgfritt)</b>	2 x 550 ark (80 g) kassett (Kassettmaterenhet-AL1)	<b>Skannemetoder</b>	Push-skanning: Integrasjon med en rekke valgfrie MEAP-baserte avbildningsprogrammer, Pull-skanning, skanning til USB-minnebrikke. Skann til mobilenheter eller Internett-tilkoblede enheter og nettskybaserte tjenester. <sup>1</sup>
<b>Maks. papirinnmatingskapasitet</b>	2300 ark (80 g)	<b>Spesifikasjoner for pull-skanning</b>	Colour Network ScanGear For både Twain og WIA og 32/64bit Windows OS
<b>Papirutmatingskapasitet</b>	Standard utmatingsskuff: 250 ark (80 g)	<b>Støttede operativsystemer:</b>	Windows XP <sup>1</sup> /Vista/8/8.1/7/ Server 2003/Server 2003R2/Server 2008/Server 2008R2/ Server 2012/Windows Server 2012R2
	Ekstrautstyr -Kopiskuff <sup>1</sup> : 100 ark (80 g) -Indre 2-veisskuff <sup>1</sup> : 100 ark (80 g) - Indre etterbehandler <sup>1</sup> : 600 ark (øvre skuff: 100 ark, nedre skuff: 500 ark) (80 g) -Ekstern etterbehandler <sup>1</sup> : 2 000 ark (øvre skuff: 1 000 ark, nedre skuff: 1 000 ark) (80 g) *Krever 3-veisenhet for C3320.	<b>Sendespesifikasjoner</b>	* Driverne er tilgjengelige via <a href="http://software.canon-europe.com">http://software.canon-europe.com</a> . <sup>1</sup> Windows XP støtte for skriverdriver vil opphøre den 7. april, 2015.
<b>Etterbehandlingskapasitet</b>	Standard: Samle, gruppere Med valgfrie etterbehandlingsenheter: Sortering, Gruppe, Offset, Stifting, ØkoStift <sup>1</sup> , Offline Stift-ved-behov, hefte stift (*ØkoStift støttes kun av den indre etterbehandleren)	<b>Ekstrautstyr/standard</b>	C3330i / C3325i / C3320i: Standard
<b>Støttede medietyper</b>	<u>Kassett(er):</u> Tynt papir, vanlig papir, resirkulert papir, fargepapir, tungt papir, forhåndshullet papir, skrivemaskinpapir, konvolutter <u>Multifunksjonell skuff:</u>	<b>Sendeoppløsning</b>	C3320: Ekstrautstyr: Krever COLOUR UNIVERSAL SEND-pakken-AA1
	Tynt papir, vanlig papir, resirkulert papir, fargepapir, tungt papir, forhåndshullet papir, skrivemaskinpapir, transparenser, etiketter, konvolutter, postkort, kalkerpapir, belagt papir	<b>Destinasjoner</b>	100 dpi, 150 dpi, 200 dpi x 100 dpi, 200 dpi, 300 dpi, 200 dpi x 400 dpi, 400 dpi, 600 dpi
<b>Støttede mediestørrelser</b>	<u>Papirkassett 1:</u> A4, egendefinerte størrelser (139,7 mm x 182 mm til 297 mm x 215,9 mm) <u>Papirkassett 2, 3 og 4:</u> A4, A4R, A3, A5R, B5, egendefinert størrelse: 139,7 mm x 182 mm til 304,8 mm x 457,2 mm <u>Konvolutter<sup>1</sup>:</u> Nr. 10 (COM10), Monarch, ISO-C5, DL (*Konvolutter støttes kun via papirskuff 1 og 2.) <u>Multifunksjonell skuff:</u> A4, A4R, A3, SRA3, A5, A5R, egendefinert størrelse: 98,4 mm x 139,7 mm til 320 mm x 457,2 mm <u>Konvolutter:</u> Nr. 10 (COM10), Monarch, ISO-C5, DL	<b>Adressebok/hurtigoppringing</b>	LDAP (maks. 2000 søkbar), lokal (maks. 1800 inkludert 200 hurtigvalg)
	<u>Papirskuff 1, 2, 3 og 4:</u> 52 til 220 g Multifunksjonsskuff: 52 til 256 g/m <sup>2</sup>	<b>Filformater</b>	TIFF, JPEG, PDF, XPS, PDF / XPS (kompakt), PDF / A-1b, søkbar PDF / XPS, Office Open XML (PowerPoint, Word)
<b>Støttede medievekter</b>	Tosidig: 52 til 220 g	<b>Valgfrie universelle sendefunksjonssett</b>	UNIVERSALSETT FOR AVANSERTE SENDEFUNKSJONER-E1 UNIVERSALSETT FOR SIKRE SENDEFUNKSJONER-D1 UNIVERSALSETT FOR SENDING AV DIGITAL BRUKERSIGNATUR-C1
<b>Sidebeskrivelsesspråk</b>	UFR II PCL5c/6 (ekstrautstyr for C3320, krever PCL UTSKRIFTPAKKE BB1) Adobe PostScript, nivå 3 (ekstrautstyr for C3320, krever PS UTSKRIFTPAKKE BB1)	<b>Faksspesifikasjoner</b>	Ekstrautstyr, krever SUPER G3-FAKSKORT-ARI Super G3 33,6 kbps (opptil 3 s/side <sup>1</sup> )
<b>Skrifttyper</b>	PCL-skrifttyper: 93 Roman, 10 Bitmap, 2 OCR-skrifttyper, 4 Andale (krever tilbehør PCL internasjonalt tegnsett-A1) PS-skrifttyper: 136 Roman-skrifttyper	<b>Ekstrautstyr/standard</b>	Standard: 200 dpi x 100 dpi Fin: 200 dpi x 200 dpi Superfin: 200 dpi x 200 dpi Ultrafin: 400 dpi x 400 dpi
<b>Kompatibilitet med operativsystem<sup>12</sup></b>	UFR II: Windows XP <sup>1</sup> /Server 2003/Server 2003 R2/Vista/Server 2008/7/Server 2008R2/8/8.1/Server 2012/Server 2012R2, MAC OS X (10.5.8 eller nyere) PCL: Windows XP <sup>1</sup> /Server 2003/Server 2003 R2/Vista/Server 2008/7/Server 2008 R2/8/8.1/Server 2012/Server 2012R2 PS: Windows XP <sup>1</sup> /Server 2003/Server 2003 R2/Vista/Server 2008/7/Server 2008 R2/Windows8/8.1/Server 2012/Server 2012R2, MAC OS X (10.5.8 eller nyere) PPD: MAC OS 9.1 eller nyere, MAC OS X (10.3.9 eller nyere), Windows XP <sup>1</sup> /Vista/7/8	<b>Modemhastighet</b>	Opptil 6000 sider <sup>2</sup> Maks. 200
	Se oppgitte utskriftshastigheter	<b>Faksoppløsning</b>	Maks. 199 oppringninger
<b>Kopispesifikasjoner</b>		<b>Faksminne</b>	Maks. 256 adresser
<b>Kopieringshastighet (svart-hvitt/farger)</b>		<b>Hurtignumre</b>	Ja
<b>Tid til første kopi (FCOT)</b>	Svart-hvitt: 5,9 sek Farger: 8,2 sek	<b>Gruppeoppringing/destinasjoner</b>	Videresende faks, Dual Access, PC-faks (kun TX)
<b>Svart-hvitt/farger</b>		<b>Sekvensiell kringkasting</b>	
		<b>Reserveminne</b>	
		<b>Andre funksjoner</b>	
		<b>Generelle spesifikasjoner</b>	
		<b>Oppvarmingstid</b>	34 sek eller mindre fra STRØM PÅ, 10 sek eller mindre fra STRØM PÅ (hurtigstartmodus)
		<b>Oppstart fra dvalemodus</b>	10 sekunder eller mindre
		<b>Type grensesnitt</b>	Ethernet: 1000BaseT/100Base-TX/10Base-T, USB 2.0 Hi-speed, 2 x USB Host (2.0), 1 x USB-port for USB DEVICE PORT-E4 som legger til 1 x USB Host (2.0)
		<b>Nettverksprotokoller</b>	TCP/IP (LPD / Port 9100 / WSD / IPP / IPPS / SMB** / FTP) **IPv4/IPv6 støttet **SMB-utskrift støttes ikke
		<b>Prosesorhastighet</b>	1,67 GHz
		<b>Minne</b>	1,0 GB + 1,0 GB
		<b>Harddiskdrive</b>	250 GB (utnyttet plass 215 GB)
		<b>Kontrollpanel</b>	17,8 cm (7 tommer) WVGA TFT LCD Touch & Tiltbart Panel

## Tekniske spesifikasjoner

# imageRUNNER ADVANCE C3320, C3320i, C3325i, C3330i

### Mål (B x D x H)

C3330i / C3325i / C3320i:  
Standard: 565 mm x 693 mm x 878 mm

Ekstraustyr:  
Med kassetmatingsenhet-AL1: 565 mm x 693 mm x 1126 mm  
med sokkelenhet-H1: 565 mm x 693 mm x 1126 mm

C3320:  
Standard: 565 mm x 665 mm x 777 mm

Ekstraustyr:  
Med kassetmatingsenhet-AL1: 565 mm x 665 mm x 1025 mm  
med sokkelenhet-H1: 565 mm x 665 mm x 1025 mm

### Installeringsplass (B x D)

C3330i / C3325i / C3320i:  
978 mm x 1117 mm (B: Høyre deksel åpent + multifunksjonsskuffen åpen, D: Kassettskuffene åpne)  
1110 mm x 1117 mm (B: Indre etterbehandlerskuff trukket ut + høyre deksel åpent + multifunksjonsskuffen åpen, D: Kassettskuffene åpne)  
1655 mm x 1117 mm (B: Ekstern etterbehandlerskuff trukket ut + høyre deksel åpent + multifunksjonsskuffen åpen, D: Kassettskuffene åpne)

C3320:  
978 mm x 1088 mm (B: Høyre deksel åpent + multifunksjonsskuffen åpen, D: Kassettskuffene åpne)  
1110 mm x 1088 mm (B: Indre etterbehandlerskuff trukket ut + høyre deksel åpent + multifunksjonsskuffen åpen, D: Kassettskuffene åpne)  
1655 mm x 1088 mm (B: Ekstern etterbehandlerskuff trukket ut + høyre deksel åpent + multifunksjonsskuffen åpen, D: Kassettskuffene åpne)

### Vekt

C3330i / C3325i / C3320i:  
Omtrent 71,2 kg, ekskludert toner (omtrent 74,1 kg inkludert toner),  
87,3 kg med kassetmatingsenhet-AL1

C3320:  
Omtrent 64,2 kg, ekskludert toner (omtrent 67,1 kg inkludert toner),  
83,2 kg med kassetmatingsenhet-AL1

### Bruksmiljø

Temperatur: 10 til 30 °C (50 til 86 °F)  
Fuktighet: 20 til 80 % RF (uten kondensering)  
220-240 V (±10 %), 50/60 Hz (±2 Hz), 4,0 ampere

### Strømkilde

### Strømforbruk

Maksimum: ca. 1,5 kW  
Beredskapsmodus: ca. 53,4 W/t  
Dvalemodus: Ca. 0,8 W eller mindre<sup>4</sup>  
Tiden uten aktivitet før dvalemodus: minimum 10 sek / standard 60 sek  
Plugin-av: 0,1 W eller mindre (normalmodus) / 0,45 W eller mindre (Quick Start-modus)  
Tid uten aktivitet nødvendig for å gå i plugin-av-modus: standard 4 timer  
Typisk strømforbruk (TEC)-klasse<sup>5</sup>:  
C3330i: 1,2 kwt  
C3325i: 0,9 kwt  
C3320i: 0,8 kwt  
C3320: 0,8 kwt

### Støynivåer Lydtrykk<sup>6</sup> (referansedata, LpAm, tilskuerposisjon)

Ved bruk: 49 dB (C3330i / C3325i) 48 dB (C3320i / C3320)

Beredskapsmodus: 14 db (alle modeller)

### Programvare og skriverstyring 1

MEAP  
MEAP Web  
Universal Login Manager  
Mobile PRINT & SCAN  
Canon Mobile Printing and Scanning

### Programvare og skriverstyring 2

iW Management-konsoll, kompatibel med eMaintenance-tjeneste via innebygget RDS; innholdslieferingssystem; Canon Driver-konfigurasjonsverktøy (kun tilgjengelig ved service); grensesnitt for fjernbruker (RUI); programvare for fjernstyring

### Sikkerhetsfunksjoner

Standard:  
IP/Mac-adressefiltrering, IPSEC, SNMP V3.0, IEEE 802.IX, Trusted Platform Module (TPM), sikret utskrift, HDD passordlås, datasletting, postboks, avdelings-ID, brukerautentisering, tilgangsstyringssystem.  
Ekstraustyr:  
Universalinloggingsadministrering<sup>7</sup>, kryptert sikker utskrift, kryptert PDF, HDD-kryptering, bruker og enhetssignaturer, sikre vanmerker, dokumentskannelås, HDD-fjerning, følgende funksjoner krever uniFLOW: "Min utskrift hvor som helst"-sikker utskrift, hindring av datatap.

### Forbruksartikler

#### Tonerflaske

#### Spesifikasjon av tilbehør

#### Etterbehandler for stifting

#### Etterbehandler for stifting 2

#### Etterbehandler for hefting

#### Kassetmater

#### Maskinvaretilbehør 1

#### Maskinvaretilbehør 2

#### Tilbehør for utskriftskontroll

#### Dokumentpublisering

#### Systemtilbehør

#### Tilbehør for maskinsikkerhet

#### Tilbehør for dokumentssikkerhet

#### Tilgangstilbehør

#### Andre alternativer

C-EXV 49 svart/cyan/magenta/gul toner (Ytelse: SV 36 000 / CMY 19 000 sider<sup>8</sup>)

INTERN ETTERBEHANDLER-G1  
STIFTETTERBEHANDLER-U1 (ekstern)

HEFTEENHET-U1 (ekstern)  
KASSETMATINGSENHET-AL1

ENKEL SOKKEL TYPE-H1  
INDRE 2-VEISSKUFF-J1  
3-VEISENHET-D1<sup>9</sup>  
DADF-AQ1<sup>9</sup>

KOPISKUFF-J2:  
HJELPESKUFF-A2  
USB-PORT-E4  
STEMPELENHET-B1  
MICARD PLUS for ULM  
UF MIFARE-PAKKE MED 10 KORT  
UF HID-PAKKE MED 10 KORT

STREKKODESETT-D1  
PCL INTERNASJONALT TEGNSETT-A1  
PCL-SKRIVERPAKKE BB1<sup>9</sup>  
PS SKRIVERPAKKE-BB1<sup>9</sup>  
DIREKTEUTSKRIFTSETT (FOR PDF/XPS)-H1<sup>9</sup>

IW DESKTOP

NETTILGANGSPROGRAMVARE-J1  
SUPER G3 FAKSKORT-AR1  
SUPER G3 LINJE-2 FAKSKORT-AR1  
FJERNFAKSPAKKE-A1  
SERIEGRENSESNIITPAKKE-K2  
GRENSESNIITPAKKE FOR KOPIKONTROLL-A1  
UNIVERSELL SENDEPAKKE I FARGER-AA1<sup>9</sup>

HDD DATAKRYPTERINGSPAKKE-C9  
AVTAKBAR HDD-PAKKE-AK1

PAKKE FOR DOKUMENTSKANNELÅS-B1  
SIKKERT VANNMERKE-B1  
PROGRAMVARE FOR KRYPTERT UTSKRIFT-D1

Standard:  
PROGRAMVAREPAKKE FOR FJERNSTYRING

Ekstraustyr:

ADF-TILGANGSHÅNTERING-A1  
STEMMEVEILEDNINGPAKKE-F2  
STEMMESTYRINGSSPAKKE-C2

STEMPELBLEKKPATRON-C1

STIFTEPATRON-D3 Heftestiftepatron for HEFTEENHET-U1.

STIFT-J1: Enkle stifter for STIFTETTERBEHANDLER-U1,  
HEFTEETTERBEHANDLER-U1

STIFT-P1: Enkle stifter for INDRE ETTERBEHANDLER-G1

### Fotnoter

<sup>[1]</sup> Gå til <http://software.canon-europe.com/> og les om tilgjengelige utskriftsløsninger for andre operativsystemer og miljøer, inkludert AS/400, UNIX, Linux og Citrix. Noen av disse er betalte løsninger.

<sup>[2]</sup> SAP-enhetstyper er tilgjengelig via SAP Market Place.

<sup>[3]</sup> Windows XP støtte for skriverdriver vil opphøre den 7. april, 2015.

<sup>[4]</sup> Basert på ITU-T standard, diagram nr. 1

<sup>[5]</sup> 1 W dvalemodus vil kanskje ikke være mulig i alle situasjoner. Enkelte nettverkskonfigurasjoner og valg kan hindre enheten fra å gå i dyp dvalemodus. Se brukerhåndboken for mer informasjon

<sup>[6]</sup> Typisk strømforbruk (TEC)-klassifisering representerer et produkts typiske strømforbruk i løpet av 1 uke, målt i kilowattimer (kWh). Testmetoden er definert av Energy Star (<http://www.eu-energystar.org>).

<sup>[7]</sup> Erklært støytutvikling i samsvar med ISO 7779

<sup>[8]</sup> Gratis programvare er tilgjengelig fra serveret for programvarenedlasting (<http://software.canon-europe.com/>). Kontakt din salgsrepresentant for mer informasjon om konfigurasjon og installasjon.

<sup>[9]</sup> Basert på 5 % dekning

<sup>[10]</sup> Tilleggsutstyr kun for C3320

<sup>[11]</sup> Se lokal Canon-nettside

For fullstendig informasjon om de tilgjengelige alternativene for iR-ADV C3300-serien, ber vi deg lese spesifikasjonstabellene på den lokale Canon-nettsiden din.

## Programvare og løsninger



## Sertifiseringer og kompatibilitet



Canon Inc.  
canon.com

Canon Europe  
canon-europe.com

Norwegian edition  
© Canon Europa N.V., 2015

Canon Norge AS  
Hallagerbakken 110  
Postboks 33 Holmlia  
1201 OSLO  
Tlf. +47 2262 9200

canon.no

