

imageRUNNER ADVANCE seria 6500 III

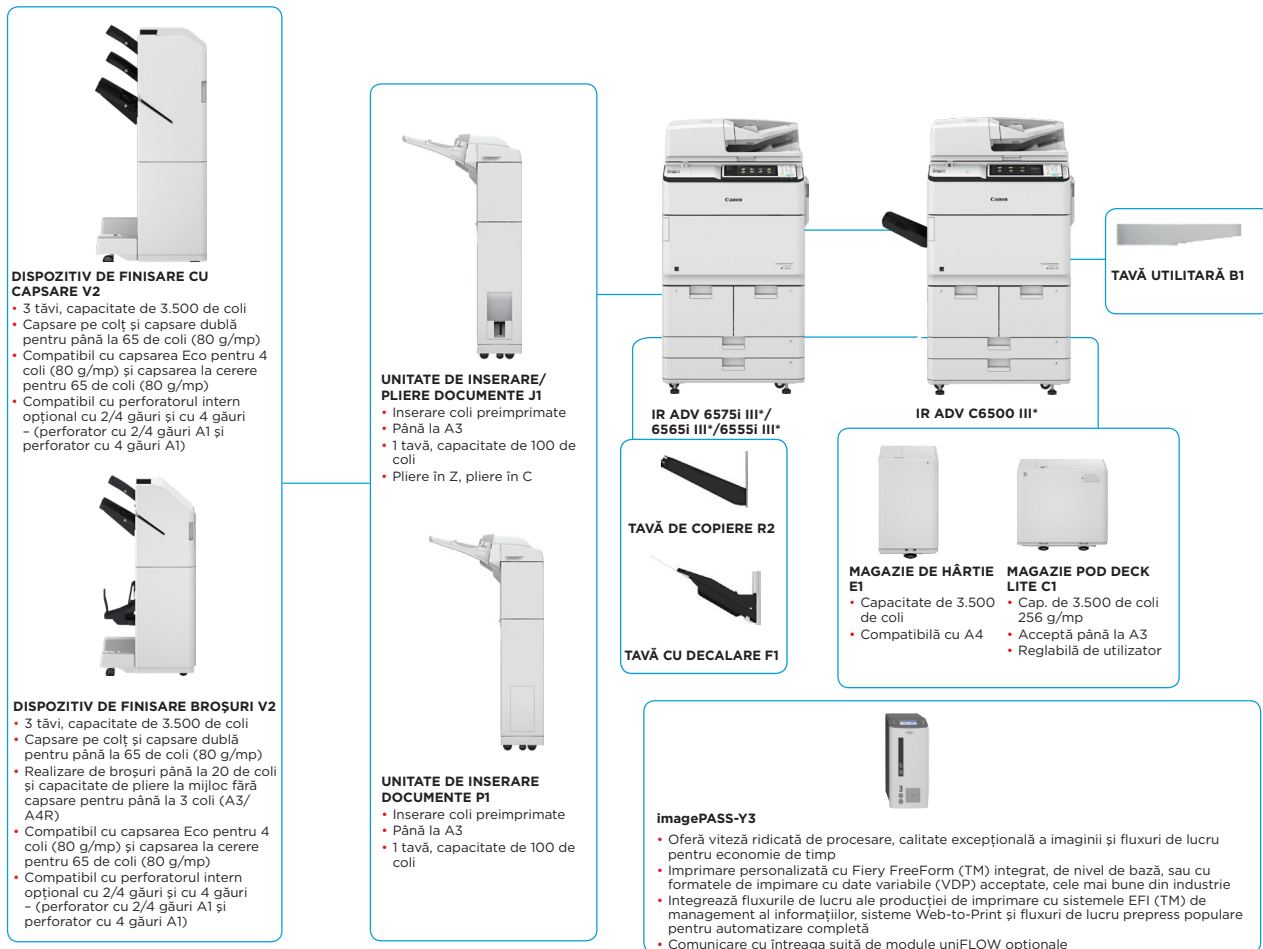
CALITATE ÎNALTĂ, EFICIENTĂ ȘI FIABILĂ



Canon uniFLOW Online
Outstanding Cloud Output Management Solution



PRINCIPALELE OPȚIUNI DE CONFIGURARE



Această configurație este oferită exclusiv în scop ilustrativ. Pentru o listă completă a opțiunilor și relațiile exacte de compatibilitate, consultați configuratorul de produse online.

III* indică faptul că acest model a fost updatat la noul software de sistem și include caracteristici suplimentare de securitate ca dotare standard.

SPECIFICAȚII TEHNICE

imageRUNNER ADVANCE seria 6500 III

UNITATE PRINCIPALĂ

Tip de echipament

Funcții de bază

Procesor

Panou de control

Memorie

Unitate hard disk

Oglindire unitate hard disk

Conexiuni interfață

Capacitate de alimentare cu hârtie (A4, 80 g/mp)

Capacitate de ieșire a hârtiei (A4, 80 g/mp)

Capacități de finisare

Tipuri de hârtie acceptate

Formate de hârtie acceptate

Greutăți acceptate ale suporturilor

Timpi de încălzire

Dimensiuni (l x A x H)

Spațiu de instalare (l x A)

Greutate

SPECIFICAȚII DE IMPRIMARE

Viteză de imprimare

Rezoluție de imprimare (dpi)

Multifuncțională laser monocrom A3

Imprimare, copiere*, scanare*, trimitere*, stocare și fax opțional*

*Nu este disponibil(ă) pe modelul iR-ADV 6555i III PRT

Procesor personalizat dual Canon (partajat)

Standard: panou tactil color TFT LCD WSVG de 25,6 cm (10,1 in.)

Opțional: panou tactil color vertical TFT LCD SVG de 26,4 cm (10,4 in.) pentru modelul MFP

Standard: 3,0 GB de RAM

Standard: 250 GB

Maximum: 1 TB

Opțional: 250 GB, 1 TB

Rețea

Standard: 1000Base-T/100Base-TX/10Base-T,

LAN wireless (IEEE 802.11 b/g/n)

Opțional: NFC, Bluetooth cu consum energetic redus

ALTELE

Standard: USB 2.0 (gazdă) x2, USB 3.0 (gazdă) x1;

USB 2.0 (dispozitiv) x1

Opțional: interfață serială, interfață de control al copierii

Standard: 4.200 de coli

Casetă de hârtie de 1.500 de coli x 2, casetă de hârtie de 550 de coli x 2, tavă universală de 100 de coli

Maximum: 7.700 de coli (cu POD Deck Lite-C1 sau magazie de hârtie E1)

250 de coli (cu tava de copiere R2)

Maximum: 3.500 de coli (cu dispozitive de finisare cu capsare V2 sau dispozitiv de finisare broșuri V2)

Standard: sortare, grupare

Cu dispozitiv de finisare extern: sortare, grupare, decalare, capsare pe mijloc¹, perforare², capsare fără capse³, capsare la cerere⁴, inserare documente⁴, pliere (pliere în C, în Z⁵)

* Necesită dispozitivul de finisare broșuri V2

** Necesită perforatorul cu 2/4 găuri A1 sau perforatorul cu 4 găuri A1 (cu dispozitiv de finisare cu capsare V2 sau dispozitiv de finisare broșuri V2)

*** Necesită dispozitivul de finisare cu capsare V2 sau dispozitivul de finisare broșuri V2

**** Necesită unitatea de inserare documente P1 sau unitatea de inserare/pliere documente J1 (cu dispozitiv de finisare cu capsare V2 sau dispozitiv de finisare broșuri V2)

***** Necesită unitatea de inserare/pliere documente J1 (cu dispozitiv de finisare cu capsare V2 sau dispozitiv de finisare broșuri V2)

Magazii stânga/dreapta superioare (1/2):

Subțire, simplă, reciclată, colorată, carton, preperforată, hârtie cu antet, hârtie de corespondență

Casetele inferioare (3/4):

Subțire, simplă, reciclată, colorată, carton, preperforată, hârtie cu antet, hârtie de corespondență, hârtie cu tabulatori[†].

* Necesită kitul accesoriu de alimentare hârtie cu tabulatori B1

Tava universală:

Subțire, simplă, reciclată, colorată, carton, preperforată, hârtie de corespondență, folii transparente, etichete, hârtie cu antet, hârtie cu tabulatori, hârtie de calc^{*}

* Unele tipuri de hârtie de calc nu pot fi utilizate

Magazii stânga/dreapta superioare (1/2):

Format standard: A4, B5

Casetele inferioare (3/4):

Format standard: A3, A4, A4R, A5R, B4, B5, B5R

Format personalizat: 139,7 mm x 182 mm - 297 mm x 487,7 mm

Tava universală:

Format standard: A3, A4, A4R, A5, A5R, A6R, B4, B5, B5R

Format personalizat: 100,0 x 148,0 mm - 297,0 x 487,7 mm

Format liber: 100,0 x 182,0 mm - 297 x 487,7 mm

Magazii de hârtie/Casete de hârtie: 52 - 220 g/mp

Tava universală: 52 - 256 g/mp

Duplex: 52 - 220 g/mp

De la pornire: maximum 30 de secunde*

*Interval de la pornirea dispozitivului până când acesta este pregătit pentru copiere (fără rezervare pentru imprimare)

Din modul inactiv: maximum 30 de secunde

Mod de pornire rapidă: maximum 4 secunde*

*Interval de la pornirea dispozitivului până când pot fi efectuate operații cheie pe afișajul panoului tactil.

Standard (model MFP): 670 x 779 x 1.220 mm

Cu panou tactil vertical opțional:

1.481 x 770 x 1.252 mm

Model imprimantă iR-ADV 6555i III: 670 x 779 x 1.052 mm

De bază: 1.533 x 1.353 mm (cu tavă universală/capac dreapta sus deschis + capac față deschis + tavă de copiere)

Complet configurat: 2.436 x 1.353 mm (cu POD Deck Lite-C1 + unitate inserare/pliere documente J1 + dispozitiv de finisare broșuri V2 + dispozitiv de finisare cu capsare V2 + capac față unitate principală deschis)

iR-ADV 6575i III/6565i III/iR-ADV 6555i III: aprox. 234 kg^{*1},

Aprox. 238 kg^{*2}

iR-ADV 6555i III PRT: aprox. 204 kg^{*3}

*1 Inklusiv ADF, panoul tactil plat și recipientul de toner.

*2 Inklusiv ADF, panoul tactil vertical opțional și recipientul de toner.

*3 Inklusiv panoul plat, capacul imprimantei și recipientul de toner.

Inklusiv recipientul de toner.

iR-ADV 6575i III:

75 ppm (A4), 37 ppm (A3), 54 ppm (A4R), 35 ppm (A5R)

iR-ADV 6565i III:

65 ppm (A4), 32 ppm (A3), 47 ppm (A4R), 35 ppm (A5R)

iR-ADV 6555i III/6555i III PRT:

55 ppm (A4), 32 ppm (A3), 40 ppm (A4R), 35 ppm (A5R)

1.200 x 1.200, 600 x 600

Limbaje de descriere a paginii

Imprimare directă

Imprimare de pe dispozitive mobile și din cloud

Fonturi

Caracteristici de imprimare

Sistem de operare

SPECIFICAȚII DE COPIERE*

Viteză de copiere

Timpi de ieșire a primei copii (A4)

Rezoluție de copiere (dpi)

Copii multiple

Densitate copie

Mărire

Reduceri presetate

Măririi presetate

Funcții de copiere de bază

Funcții speciale de copiere

SPECIFICAȚII DE SCANARE

Tip

Capacitate de alimentare cu hârtie alimentator de documente (80 g/mp)

Originale și greutăți acceptabile

Formate de hârtie acceptate

Viteză de scanare (ipm: alb-negru/color, A4)

Standard: UFR II, PCL 6

Opțional: Genuine Adobe PostScript nivel 3

Imprimare directă disponibilă de pe unități de memorie USB, din spațiul avansat, interfețe cu utilizatorul la distanță și acces web*

Tipuri de fișiere acceptate: TIFF, JPEG, PDF, EPS și XPS

*Este permisă imprimarea PDF numai de pe site-uri web

AirPrint, Mopria, Google Cloud Print, Canon PRINT Business și uniFLOW Online

O gamă de soluții software și baze pe platforma MEAP este disponibilă pentru imprimarea de pe dispozitive mobile sau conectate la internet și cu ajutorul serviciilor cloud, în funcție de cerințele dvs.

Pentru mai multe informații, contactați reprezentantul de vânzări

Fonturi PCL: 93 Roman, 10 fonturi Bitmap, 2 fonturi OCR, Andale Mono WT J/K/S/T^{*1} (japoneză, coreeană, chineză simplificată și tradițională), fonturi pentru coduri de bare^{*2}

Fonturi PS: 136 Roman

*1 Necesită opțiunea Set de fonturi internaționale PCL-A1

*2 Necesită opțiunea Kit de imprimare coduri de bare D1

Suspendare lucrare la expirarea timpului, Finisare subseturi (numai PS), Setări profil, Imprimare securizată, Filigran, Antet/subsol, Aspect pagină, Imprimare față-verso, Sortare, Imprimare broșuri, Grupare, Dimensiuni/orientări variate ale hârtiei, Decalare, Coperți față/spate, Reducere toner, Imprimare postere, Întrerupere forțată imprimare

UFRll: Windows / 7 / 8.1 / 10 / Server 2008 / Server 2008 R2 / Server 2012 / Server 2012 R2 / Server 2016, MAC OS X (10.7 sau ulterior)

PCL: Windows / 7 / 8.1 / 10 / Server 2008 / Server 2008 R2 / Server 2012 / Server 2012 R2 / Server 2016

PS: Windows / 7 / 8.1 / 10 / Server 2008 / Server 2008 R2 / Server 2012 / Server 2012 R2 / Server 2016, MAC OS X (10.7 sau ulterior)

PPD: MAC OS X (10.7 sau ulterior), Windows 7 / 8.1 / 10

Tipurile de dispozitive SAP sunt disponibile prin intermediul SAP Market Place.

Consultați <http://www.canon-europe.com/support/business-product-support> pentru disponibilitatea soluțiilor de imprimare destinate altor sisteme de operare și medii, cum ar fi AS/400, UNIX, Linux și Citrix.

Unele dintre aceste soluții sunt disponibile contra cost.

iR-ADV 6575i III:
75 ppm (A4), 37 ppm (A3), 54 ppm (A4R), 35 ppm (A5R)

iR-ADV 6565i III:
65 ppm (A4), 32 ppm (A3), 47 ppm (A4R), 35 ppm (A5R)

iR-ADV 6555i III:
55 ppm (A4), 32 ppm (A3), 40 ppm (A4R), 35 ppm (A5R)

iR-ADV 6575i III: aprox. 31 secunde sau mai puțin

iR-ADV 6565i III: aprox. 3,3 secunde sau mai puțin

iR-ADV 6555i III: aprox. 3,3 secunde sau mai puțin

Citire: 600 x 600

Imprimare: 1.200 x 1.200

Până la 9.999 de exemplare

Automată sau manuală (9 niveluri)

25-400 % (trepte de 1 %)

25 %, 50 %, 70 %

141 %, 200 %, 400 %

Raporturi R/E presetate în funcție de suprafață, Setare hârtie, Setare anterioară, Setare preferată, Finisare, Față-verso, Reglare densitate, Selectare tip original, Mod întrerupere, Confirmare/anulare setări

Carte pe două pagini, Original față-verso, Finisare, Broșură, Creare lucrare, N pe 1, Adăugare copertă, Inserare coli, Originale de dimensiuni diferite, Reglare densitate, Selectare tip original, Coli transparente copertă, Numerotare pagini, Numerotare set copii, Claritate, Ștergere cadru; Filigran securizat, Data imprimării, Deplasare, Umbre, Imprimare și verificare, Negativ/pozitiv, Repetare imagini, Fuziune blocuri lucrare, Notificare finalizare lucrare, Oglindire imagine, Imprimare pe tabulator, Stocare în inbox, Suprapunere imagine, Copiere în cascadă, Copiere carte de identitate, Omitere pagini goale, Detectare alimentare cu coli multiple la alimentator, Format liber original

Scanner color cu suport plat și alimentator de documente duplex automat pentru 300 de coli* (scanare duplex color cu 1 trecere)

[2 fețe pe 2 fețe (automat cu DADF)]

* Detectarea alimentării cu coli multiple la alimentator este acceptată.

300 de coli

Platan: coală, carte, obiecte tridimensionale (înălțime: până la 50 mm, greutate: până la 2 kg)

Greutate hârtie pentru alimentator de documente:

Scanare o singură față: 38 - 220 g/mp (alb-negru), 64 - 220 g/mp (color)

Scanare față-verso: 50 - 220 g/mp (alb-negru), 64 - 220 g/mp (color)

Platan: dimensiune max. de scanare: 297 x 431,8 mm

Format hârtie pentru alimentatorul de documente: A3, A4, A4R, A5, A5R, B4, B5, B5R, B6R,

Format personalizat: 128,0 x 139,7 mm - 304,8 x 431,8 mm

Scanare o singură față: 120 /120 (300 dpi), 120 (alb-negru: 600 dpi)

Scanare față-verso: 240/220 (300 dpi), 150 (alb-negru: 600 dpi)

SPECIFICAȚII TEHNICE

imageRUNNER ADVANCE seria 6500 III

Rezoluție de scanare (dpi)	600 x 600, 400 x 400, 300 x 300, 200 x 400, 200 x 200, 200 x 100, 150 x 150, 100 x 100	Rețea	Standard: Filtrare adrese IP/Mac, IPSEC, Comunicații criptate prin TLS, SNMP V3.0, IEEE 802.1X, IPv6, Autentificare SMTP, Autentificare POP înainte de SMTP, S/MIME
Specificații de scanare cu aplicație gazdă	ScanGear2 color pentru rețea. Pentru TWAIN și WIA SO acceptate: Windows/7/8.1/10 Windows Server 2008/Server 2008 R2/Server 2012/Server 2012 R2/Server 2016	Document	Standard: Imprimare securizată, Integrare cu Adobe LiveCycle® Rights Management ES2.5, PDF criptat, Imprimare securizată criptată, Semnătură dispozitiv, Filigrane de siguranță Opțional: Semnătură utilizator, Blocare scanare documente
Metodă de scanare	Funcționalitate de trimitere disponibilă pe toate modelele Scanare pe stick de memorie USB: disponibilă pe toate modelele Scanare către dispozitive mobile și servicii cloud: o gamă de soluții este disponibilă pentru scanarea către dispozitive mobile sau servicii cloud, în funcție de cerințele dvs. Pentru mai multe informații, contactați reprezentantul de vânzări. Scanarea prin intermediul unei aplicații gazdă TWAIN/WIA este disponibilă pe toate modelele	SPECIFICAȚII DE MEDIU	
SPECIFICAȚII DE TRIMITERE		Mediu de utilizare	Temperatură: între 10 și 30 °C Umiditate: 20-80 % RH (umiditate relativă) 220-240 V(±10 %), 50/60 Hz (±2 Hz), 10 A CEE 7/7 (230 V)
Destinație	E-mail/Internet FAX (SMTP), SMB v3.0, FTP, WebDAV, Cutie poștală, Super G3 Fax (opțional), IP Fax (opțional)	Sursă de alimentare	Maxim: aprox. 2.400 W La imprimare: aprox. 1.397,9 W ^{*1} În standby: aprox. 260,4 W ^{*1} În modul inactiv: aprox. 0,9 W ^{*2} Plug-in oprit: aprox. 0,3 W ^{*3}
Agendă	LDAP (2.000)/Local (1.600)/Apelare rapidă (200)	Ștecher (unitate principală)	^{*1} Valoare de referință: măsurată pe o unitate
Rezoluție de trimitere (dpi)	600 x 600, 400 x 400, 300 x 300, 200 x 400, 200 x 200, 200 x 100, 150 x 150, 100 x 100	Consum de energie	^{*2} 0,9 W în modul inactiv nu este disponibil în toate situațiile, din cauza anumitor setări.
Protocol de comunicație	Fișier: FTP (TCP/IP), SMB v3.0, WebDAV E-mail/Î-Fax: SMTP, POP3	Niveluri de zgomot	^{*3} Valoare de referință, Mod de pornire rapidă OPRIT
Format fișiere	Standard: TIFF, JPEG, PDF (compact, cu posibilitate de căutare, Aplicare politică, optimizare pentru web, PDF A/1-b, criptat), XPS (compact, cu posibilitate de căutare), Office Open XML (PowerPoint, Word), PDF/XPS (semnătură dispozitiv) Opțional: PDF (Trace & Smooth), PDF/XPS (semnătură utilizator)		Nivel de intensitate acustică (LwAd) Mod activ: 75 dB sau mai puțin ^{*1} Standby: 53 dB ^{*2}
Funcții de trimitere universală	Selectare tip original, Original față-verso, Carte pe două pagini, Originale de dimensiuni diferite, Reglare densitate, Claritate, Raport copiere, Ștergere cadru, Creare lucrare, Nume expeditor (TTI), Trimitere întârziată, Previzualizare, Notificare finalizare lucrare, Nume fișier, Subiect/mesaj, Răspuns la, Prioritate e-mail, Raport TX, Orientare conținut original, Omitere originale goale, Detectare alimentare cu coli multiple la alimentator	Standarde	Presiune acustică (LpAm) (referință) Lângă imprimantă: Activ: iR-ADV 6575i III: 58 dB ^{*2} , iR-ADV 6565i III: 56 dB ^{*2} , iR-ADV 6555i III/6555i III PRT: 54 dB ^{*2} Standby: 36 dB sau mai puțin ^{*2} ^{*1} Conform cu DE-UZ205 (2017) (date preluate din valoarea standardului Blue Angel)
SPECIFICAȚII FAX		Consumabile	^{*2} Valoare de referință: măsurată cu ISO7779, descrisă cu ISO9296 (1988) Blue Angel
Opționale/standard	Opțional pe toate modelele	Cartuș(e) de toner	TONER NEGRU C-EXV 36
Număr maxim de linii de conectare	2	Toner (capacitate de imprimare estimată la o acoperire de 6 %)	56.000 de pagini
Viteză modem	Super G3: 33,6 kbps G3: 14,4 kbps	SOFTWARE ȘI ADMINISTRAREA IMPRIMANTEI	
Metodă de compresie	MH, MR, MMR, JBIG	Urmărire și raportare	Universal Login Manager* (ULM): gestionați-vă costurile ușor folosind capacitățile de raportare integrate, pentru a identifica și controla costurile pentru fiecare dispozitiv la nivel de utilizator. *Instalare, activare și înregistrare necesare uniFLOW Online Express: combinarea cu ULM vă conferă control suplimentar și informații specifice privind cheltuielile per utilizator/departament și indică unde pot fi reduse costurile dintr-o locație centrală bazată pe cloud.
Rezoluție (dpi)	400 x 400, 200 x 400, 200 x 200, 200 x 100		iW Management Console: software bazat pe server pentru gestionarea centralizată a flotei de dispozitive (include monitorizarea consumabilelor, monitorizarea stării și alerte, distribuția agendelor, setări de configurare, firmare și aplicații MEAP, captura și raportarea valorilor contoarelor, gestionarea driverelor și a resurselor) eMaintenance: compatibil cu serviciile eMaintenance prin RDS integrat (permite captura valorilor contoarelor, gestionarea automată a consumabilelor, diagnosticări și raportare la distanță pentru furnizorii de servicii, oferindu-le întreținere eficientă, rapidă și proactivă) Sistem de livrare a conținutului: permite distribuția de la distanță a firmware-ului, a opțiunilor IR și a aplicațiilor MEAP; interfață cu utilizatorul la distanță (RU), interfață bazată pe web pentru fiecare dispozitiv, care facilitează gestionarea și controlul de la distanță al dispozitivelor
Dimensiune pentru trimitere/înregistrare	A3, A4, A4R, A5 ^{*1} , A5R ^{*1} , B4, B5 ^{*2} , B5R ^{*1} ^{*1} Trimis ca A4 ^{*2} Trimis ca B4	Instrumente de gestionare de la distanță	ScanGear pentru rețea: driver de scanner compatibil cu TWAIN care permite calculatoarelor dintr-o rețea să utilizeze funcția de scanare cu aplicație gazdă a dispozitivului
Memorie FAX	Până la 30.000 de pagini		
Apelări rapide	Max. 200	Software de scanare	
Apelări/destinații de grup	Max. 199 de numere	SPECIFICAȚII CONTROLER DE IMPRIMARE FIERY	
Difuzare secvențială	Max. 256 de adrese	Opțional/standard	Opțional pe toate modelele
Copiere de siguranță în memorie	Da	Denumire	imagePASS-Y3 (Extern)
Funcții de fax	Selectare tip original, Original față-verso, Carte pe două pagini, Originale de dimensiuni diferite (pentru scanare), Claritate, Raport copiere, Ștergere cadru, Creare lucrare, Numele expeditorului (TTI), Selectarea liniei telefonice, Trimitere directă, Trimitere întârziată, Previzualizare, Notificare finalizare lucrare, Raport TX, Detectare alimentare cu coli multiple	Rezoluție de imprimare (dpi)	1200 x 1200, 600 x 600
SPECIFICAȚII DE STOCARE		Limbaje standard de descriere a paginilor	PCL6, Adobe PostScript 3
Căsuță poștală (număr acceptat)	Căsuțe poștale pentru 100 de utilizatori, 1 căsuță poștală memorie RX, 50 de căsuțe poștale confidențiale de fax Maximum 30.000 de pagini stocate	Memorie	8 GB (2 x 4 GB)
Spațiu avansat	Protocol de comunicații: SMB sau WebDAV PC client acceptat: Windows (Windows 7/8.1/10) Conexiuni simultane (max.): SMB: 64, WebDAV: 3 (sesiuni active)	Unitate hard disk	500 GB SATA
Spațiu disponibil pe disc pentru funcția Spațiu avansat	Aprox. 16 GB (HDD standard) Aprox. 480 GB (cu HDD de 1 TB opțional)	Viteza procesorului	Intel Pentium G4400 (3,3 GHz)
Funcții Spațiu avansat	Autentificare pentru spațiu avansat, Funcție de ordonare, Imprimare fișier PDF cu parolă, Compatibilitate cu imageWARE Secure Audit Manager	Sistem	Fiery F5350Pro
Suport de stocare	Standard: memorie USB	Fonturi	PS: 138 de fonturi PCL: 113 fonturi
SPECIFICAȚII DE SECURITATE			
Autentificare	Standard: Universal Login Manager (autentificare la nivel de dispozitiv și funcție), uniFLOW Online Express*, Autentificare utilizator, Autentificare cu ID de departament, Sistem de gestionare a accesului Opțional: imprimare securizată My Print Anywhere (necesită uniFLOW) [*] Nu se percep taxe pentru această soluție; totuși, este necesară activarea.		
Date	Standard: Modul de platformă securizată (TPM), Blocare cu parolă a hard diskului, Ștergere de pe unitatea hard disk, Protecție cu parolă a căsuței poștale, Criptare unitate hard disk (cu validare FIPS140-2), Certificare Common Criteria (DIN ISO 15408) Opțional: Oglindire unitate hard disk, Eliminare unitate hard disk, Prevenirea pierderii datelor (necesită uniFLOW)		

SPECIFICAȚII TEHNICE

imageRUNNER ADVANCE seria 6500 III

Sisteme de operare acceptate	Windows 7 pe 32 și 64 biți / Windows 8.1 pe 32 și 64 biți / Windows 10 pe 32 și 64 biți / Windows Server 2012 numai pe 64 biți / Windows Server 2012 R2 numai pe 64 biți / Windows Server 2016 numai pe 64 biți, MAC OS	DISPOZITIV DE FINISARE BROȘURI V2 (extern)	(Include specificațiile de bază pentru DISPOZITIVUL DE FINISARE CU CAPSARE V2 de mai sus.) Format hârtie pentru capsare pe mijloc: A3, A4R, B4, format personalizat (195 x 270 mm – 297 x 431,8 mm) Capacitate de capsare pentru capsare pe mijloc: 20 de coli x 10 seturi (52 – 81,4 g/mp) (inclusiv 1 coală de copertă până la 256 g/mp) Capacitate de pliere la mijloc fără capsare pentru până la 3 coli (52 – 105 g/mp) Dimensiuni (l x A x H): 656 x 623 x 1,195 mm (când tava de extindere și tava rotativă sunt extinse) Greutate: aprox. 58 kg
Interfață	2 x Ethernet (1000Base-T/100Base-TX/10Base-T), USB 3.0 x 2 (spate), x 3 (față pe Fiery Quick Touch TM), USB 2.0 x 4 (spate)	PERFORATOR CU 2/4 GĂURI A1	(Necesită fie DISPOZITIVUL DE FINISARE CU CAPSARE V2, fie DISPOZITIVUL DE FINISARE BROȘURI V2) Două sau patru găuri Greutate acceptată hârtie perforată: 52 – 256 g/mp Dimensiune acceptabilă a hârtiei de perforat: două găuri: A3, A4, A4R, A5, B4, B5, B5R; patru găuri: A3, A4 Sursă de alimentare: de la unitatea principală
Protocoale de rețea	TCP/IP (FTP, SMTP, POP, HTTP, SNMP, LDAP, SLP, SMB, LPD, IPP, WS-Discovery, Bonjour, Imprimare directă de pe dispozitive mobile, Port9100, SNT, 802.1X, DHCP, DNS, NTP)	UNITAT DE INSERARE DOCUMENTE P1	(Necesită fie DISPOZITIVUL DE FINISARE CU CAPSARE V2, fie DISPOZITIVUL DE FINISARE BROȘURI V2) Număr tăvi de inserare: 1 tavă Capacitate tavă de inserare: 100 de coli (80 g/mp) Tip acceptat de hârtie de inserare: subțire, simplă, reciclată, colorată, carton, hârtie cu antet, hârtie de corespondență, hârtie creată, hârtie cu tabulatori Format acceptat al hârtiei de inserare: A3, A4, A4R, B4, B5, B5R Greutate acceptată a hârtiei de inserare: 60 – 256 g/mp Sursă de alimentare: 100-240 V, 50/60 Hz, 1,0 A Dimensiuni (l x A x H): 247 x 679 x 1.242 mm (lățime fără tava de documente) Greutate: aprox. 40 kg
Imprimare directă	PDF1.7, EPS, TIFF6, JDF1.4/JMF(OP)	UNITATE DE INSERARE/PLIERE DOCUMENTE J1	(Necesită fie DISPOZITIVUL DE FINISARE CU CAPSARE V2, fie DISPOZITIVUL DE FINISARE BROȘURI V2) Număr tăvi de inserare: 1 tavă Capacitate de inserare: 100 de coli (80 g/mp) Tip acceptat de hârtie de inserare: subțire, simplă, reciclată, colorată, carton, hârtie cu antet, hârtie de corespondență, hârtie creată, hârtie cu tabulatori Tip de pliere acceptat: pliere în C, pliere în Z Format acceptat al hârtiei de inserare: A3, A4, A4R, B4, B5, B5R Greutate acceptată a hârtiei de inserare: 60 – 256 g/mp Format acceptat al hârtiei de pliere: pliere în C: A4R, pliere în Z: A3, A4R, B4 Greutate acceptată a hârtiei de pliere: Pliere în C/in Z: 60 – 105 g/mp Capacitate de ieșire a hârtiei de pliere: Pliere în C: coli (80 g/mp), pliere în Z: 30 de coli (80 g/mp) Sursă de alimentare electrică: 100-240 V, 50/60 Hz, 1,0 A Dimensiuni (l x A x H): 247 x 679 x 1.242 mm (lățime fără tava de documente) Greutate: aprox. 76 kg
VDP	FreeForm v1, v2.1, PPML, PDF/VT-1, PDF/VT-2, Creo VPS	ALTE OPȚIUNI CARTUȘ DE CAPSE	CARTUȘ DE CAPSE X1 (pentru perforarea a 5000 buc. x 3) (pentru dispozitiv de finisare cu capsare V2 și dispozitiv de finisare broșuri V2) CARTUȘ DE CAPSE Y1 (pentru capsare pe mijloc 2000 buc. x 2) (pentru dispozitivul de finisare broșuri V2)
Caracteristici standard	Fiery Command WorkStation6 / Catalog de hârtie Fiery Remote Scan / Foldere active Fiery și imprimante virtuale / Fiery JDF		
Opțiuni controler de imprimare Fiery	Fiery Impose / Fiery Compose / Fiery Impose și Compose / Kit HDD amovibil		
Platformă HW	NX One		
Sistem de operare de bază	Windows 10 IoT Enterprise 2016 LTSB		
Sursă de alimentare	AC100-240 V, 50 Hz/60 Hz, 3 A (100 V) – 1,5 A (240 V)		
Consum maxim de energie	53 W		
Dimensiuni (l x A x H)	203 x 248 x 384 mm		
Greutate	Numai unitate server: 5.9 kg		
OPȚIUNI DE ALIMENTARE CU HÂRTIE			
MAGAZIE DE HÂRTIE E1	Capacitate hârtie: 3.500 de coli (80 g/mp) Tip de hârtie: subțire, simplă, reciclată, color, carton, preperforată, hârtie cu antet, hârtie de corespondență Format hârtie: A4, B5 Greutate hârtie: 52 – 256 g/mp Sursă de alimentare: de la unitatea principală Dimensiuni (l x A x H): 340 x 630 x 572 mm Greutate: aprox. 34 kg		
MAGAZIE POD DECK LITE C1	Capacitate hârtie: 3.500 de coli (80 g/mp) Tip de hârtie: hârtie subțire, simplă, reciclată, color, carton, preperforată, hârtie cu antet, hârtie de corespondență, hârtie cu tabulatori, folii transparente, etichete Format hârtie: A3, A4, A4R, A5R, B4, B5, B5R și format personalizat (139,7 x 182 mm – 297 x 487,7 mm) Greutate hârtie: 52 – 256 g/mp Sursă de alimentare: 220-240 V, 50/60 Hz, 1,2 A Dimensiuni (l x A x H): 633 x 686 x 574 mm Greutate: aprox. 68 kg		
OPȚIUNI DE IEȘIRE			
TAVĂ DE COPIERE R2	Furnizează o tavă simplă pentru necesitățile de bază de imprimare. Capacitate: 250/100 de coli (o față/față-verso, 80 g/mp)		
TAVĂ CU DECALARE F1	Capacitate (80 g/mp): 250 de coli (livrare directă) / 500 de coli (deplasare)		
DISPOZITIV DE FINISARE CU CAPSARE V2 (extern)	Număr de tăvi: 3 Capacitate tavă superioară*: A4, A5, A5R, A6R, B5: 250 de coli, A3, A4R, B4, B5R: 125 de coli Capacitate tavă de mijloc*: A4, A5, A5R, A6R, B5: 250 de coli, A3, A4R, B4, B5R: 125 de coli Capacitate tavă inferioară*: A4, A5R, B5: 3.000 de coli, A3, A4R, A5, B4, B5R: 1.500 de coli, A6R: 250 de coli (52 – 105 g/mp), 50 de coli (105 g/mp – 256 g/mp) * cu hârtie de 81,4 g/mp Greutate hârtie: 52 – 256 g/mp Poziție de capsare: în colț, dublă Capacitate de capsare: capsare pe colț și capsare dublă: A4, B5: 65 de coli (90 g/mp) A3, A4R, B4: 30 de coli (90 g/mp) Capsare Eco: A3, A4: 5 coli (52 – 64 g/mp) 4 coli (65 – 81,4 g/mp) 3 coli (81,5 – 105 g/mp) Capsare la cerere: 65 de coli (90 g/mp) Dimensiuni (l x A x H): 656 x 623 x 1,195 mm (când tava de extindere și tava rotativă sunt extinse) Greutate: aprox. 35 kg		

Pentru o listă completă a tuturor accesoriilor hardware, consultați pagina de specificații de pe site-ul nostru web sau configuratorul de produse online.

Software și soluții



Certificări și compatibilitate



Canon Romania
Cladirea Euro Tower, Etaj 16,
Strada Dinu Vintila , nr. 11, sector 2,
Cod postal 021101, Bucuresti, Romania
Tel: +40 21 318 38 56
www.canon.ro

Canon Inc.
canon.com
Canon Europe
canon-europe.com
Romanian edition
© Canon Europa N.V., 2019