

Серия imageRUNNER ADVANCE 6500 III

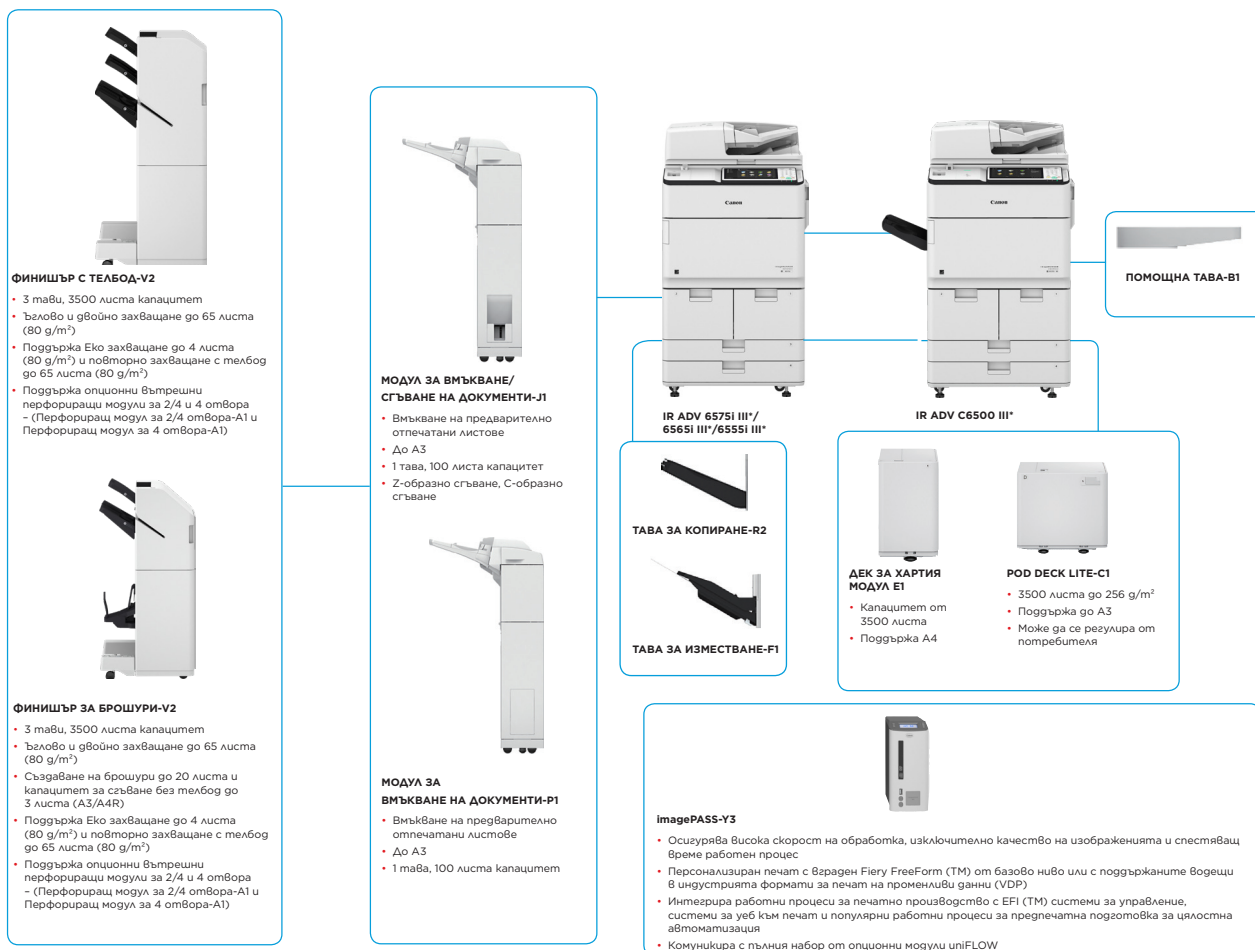
ВИСОКОКАЧЕСТВЕНИ, ЕФЕКТИВНИ И НАДЕЖДНИ



Canon uniFLOW Online
Outstanding Cloud Output Management Solution



ОСНОВНИ ОПЦИИ ЗА КОНФИГУРИРАНЕ



Тази конфигурация е само за илюстрация. За пълнен списък с опции и точна информация за съвместимост, моля, направете справка с онлайн конфигуризатора на продукта.

III* указва, че този модел е награвен до нов системен софтуер и включва допълнителни функции за сигурност като стандарт.

ТЕХНИЧЕСКИ СПЕЦИФИКАЦИИ

Серия imageRUNNER ADVANCE 6500 III

ОСНОВЕН МОДУЛ			
Тип на машината	A3 монохромно лазерно многофункционално устройство	Езици за описание на страници	Стандартно: UFR II, PCL 6 Опция: Genuine Adobe PostScript Level 3
Основни функции	Печат, копиране*, сканиране*, изпращане*, съхранение и опционен факс* * Не е налично за модел IR-ADV 6555i III PRT	Директен печат	Директен печат от USB памет, усъвършенствано пространство, отдалечен ПИ и уебгостъп* Поддържани типове файлове: TIFF, JPEG, PDF, EPS и XPS * Поддържа се само PDF печат от уебстраница
Процесор	Два специализирани процесора на Canon (споделени)	Печат от мобилно устройство и облак	AirPrint, Mopria, Google Cloud Print, Canon PRINT Business и uniFLOW Online
Контролен панел	Стандартно: 25,6 cm (10.1 инча) TFT LCD WSVGA цвятен сензорен панел Опция: 26,4 cm (10.4 инча) TFT LCD SVGA цвятен вертикален сензорен панел за модел MFP	Шрифтове	Достъпен е набор от софтуерни и MEAP-базирани решения за печат от мобилни устройства, свързани в интернет устройството и облачни услуги в зависимост от изискванията Ви. Моля, свържете се с търговски представител за допълнителна информация
Памет	Стандартно: 3,0 GB RAM	Функции за печат	PCL шрифтове: 93 Roman, 10 Bitmap шрифта, 2 OCR шрифта, Andalé Mono WTJ/K/S/T*1 (японски, корейски, опростен и традиционен китајски), шрифтове за баркод*2 PS шрифтове: 136 Roman *1 Изисква опционен Комплект межзвено PCL шрифтове-A1 *2 Изисква опционен Комплект за печат на баркод-D1
ТВърг gusк	Стандартно: 250 GB Максимум: 1 TB Опция: 250 GTB, 1 TB	Функции за печат	Таблулат при преустановяване задача, добършителни операции за поддръжка (само за PS), настройки за профил, защитен печат, воден знак, горен/голям коментитул, оформление на страницата, двустранен печат, копиране, печат на брошура, групиране, смесени формати/ориентации на листа, изместване, предни/задни корици, регулиране на тонера, печат на плакати, принудително загъряване на печат
Резервиращ твърг gusк	Стандартно: 250 GB Максимум: 1 TB Опция: 250 GTB, 1 TB	Операционална система	UFR II: Windows 7/8/10/Server 2008/Server 2008 R2/Server 2012/Server 2012 R2/Server 2016, MAC OS X (10.7 или по-нова версия) PCL: Windows 7/8/10/Server 2008/Server 2008 R2/Server 2012/Server 2012 R2/Server 2016 PS: Windows 7/8/10/Server 2008/Server 2008 R2/Server 2012/Server 2012 R2/Server 2016, MAC OS X (10.7 или по-нова версия) PPD: MAC OS X (10.7 или по-нова версия), Windows 7/8/10 SAP Device Types са налични чрез SAP Market Place Моля, посетете http://www.canon-europe.com/support/business-product-support за наличности на решения за печат за групи операционални системи и средни, Включително и за AS/400, UNIX, Linux и Citrix. Някои от тези решения за печат се заплащат.
Интерфейси	Стандартно: 1000Base-T/100Base-TX/10Base-T, безжична LAN (IEEE 802.11 b/g/n) Опция: NFC, Bluetooth с ниска консумация ДРУГИ Стандартно: USB 2.0 (хост) x2, USB 3.0 (хост) x1; USB 2.0 (устройство) x1 Опция: серийн интерфейс, интерфейс за контрол на копирането	СПЕЦИФИКАЦИИ ЗА КОПИРАНЕ*	
Капацитет за зареждане на хартия (A4, 80 g/m²)	Стандартно: 4200 листа Касета за 1500 листа x 2, касета за 550 листа x 2, многофункционална тава за 100 листа Максимум: 7700 листа (с POD Deck Lite-C1 или Дек за хартия-E1)	Скорост на копиране	IR-ADV 6575i III: 75 ppm (A4), 37 ppm (A3), 54 ppm (A4R), 35 ppm (A5R) IR-ADV 6565i III: 65 ppm (A4), 32 ppm (A3), 47 ppm (A4R), 35 ppm (A5R) IR-ADV 6555i III: 55 ppm (A4), 32 ppm (A3), 40 ppm (A4R), 35 ppm (A5R)
Капацитет за извжждане на хартия (A4, 80 g/m²)	250 листа (с Тава за копиране-R2) Максимум: 3500 листа (с Мелбог-V2 или Финишър за брошури-V2)	Време за извжждане първо копие (A4)	IR-ADV 6575i III: приблиз. 3.1 секунди или по-малко IR-ADV 6565i III: приблиз. 3.3 секунди или по-малко IR-ADV 6555i III: приблиз. 3.3 секунди или по-малко
Функции за добършителни операции	Стандартно: копиране, групиране, отместване, мелбог, поддигване на брошура*1, перфорирание*2, поддигване без скоби*3, повторно захващане с мелбог*3, Вижъване на документ*4, съзване (С-, Z-образно съзване)*5 *1 Изисква Финишър за брошури-V2 *2 Изисква Перфориращ модул за 2/4 отвора-A1 или Перфориращ модул за 4 отвора-A1 (с Финишър с мелбог-V2 или Финишър за брошури-V2) *3 Изисква Финишър с мелбог-V2 или Финишър за брошури-V2 *4 Изисква Модул за Вижъване на документи-P1 или Модул за Вижъване/съзване на документи-J1 (с Финишър с мелбог-V2 или Финишър за брошури-V2) *5 Изисква Модул за Вижъване/съзване на документи-J1 (с Финишър с мелбог-V2 или Финишър за брошури-V2)	Разделителна способност на копиране (dpi)	Сканиране: 600 x 600 Печат: 1200 x 1200
Поддържани типове хартия	Горен ляв/гесен дек (1/2): Тънка, обикновена, рециклирана, цвятна, гебела, предварително перфорирана, бланки, гокументна Долни касети (3/4): Тънка, обикновена, рециклирана, цвятна, гебела, предварително перфорирана, бланки, гокументна, хартия за разделител*, * Изисква Комплект за подаване на разделител-B1 Многофункционална тава: Тънка, обикновена, рециклирана, цвятна, гебела, предварително перфорирана, документна, прозрачно фолио, етикетки, бланки, хартия за разделител, паус* * Някои видове паус не могат да се ползват	Брой копия	До 9999 копия
Поддържани формати хартия	Горен ляв/гесен дек (1/2): Стандартен формат: A4, B5 Долни касети (3/4): Стандартен формат: A3, A4, A4R, A5R, B4, B5, B5R Потребителски формат: 139,7 mm x 182 mm go 297 mm x 487,7 mm Многофункционална тава: Стандартен формат: A3, A4, A4R, A5, A5R, A6R, B4, B5, B5R Потребителски формат: 100,0 x 148,0 mm go 297,0 x 487,7 mm Свободен формат: 100,0 x 182,0 mm go 297 x 487,7 mm	Наситеност на копиране	Автоматична или ръчна (9 нива)
Поддържани грамажи на хартията	Декове за хартия/касета за хартия: 52 го 220 g/m ² Многофункционална тава: 52 го 256 g/m ² Дуплек: 52 го 220 g/m ²	Увеличение	25% - 400% (през стъпка от 1%)
Време за зааряване	След Включване: 30 секунди или по-малко* * Време от Включване на устройството го готовност за копиране (без резервиране за печат) От режим на покой: 30 секунди или по-малко Режим на бързо стартиране: 4 секунди или по-малко* * Време от Включване на устройството го момента, в който могат да се извършват операции със сензорния екран.	Прегварително загадено намаляване	25%, 50%, 70%
Размери (Ш x Д x В)	Стандартно (модел MFP): 670 x 779 x 1220 mm С опционен вертикален сензорен панел: 1481 x 770 x 1252 mm Модел принтер IR-ADV 6555i III: 670 x 779 x 1052 mm	Прегварително загадено увеличаване	141%, 200%, 400%
Пространство за монтаж (Ш x Д)	Основна конфигурация: 1533 x 1353 mm (с отворена многофункционална тава/горен гесен капак + отворен преген капак + тава за копиране) Пълна конфигурация: 2436 x 1353 mm (с POD Deck Lite-C1 + Модул за Вижъване/съзване на документи-J1 + Финишър за брошури-V2 или Финишър с мелбог-V2 + отворен преген капак на основния модул)	Основни функции за копиране	Прегварително загадено Н/У по зона, настройки за хартия, преходна настройка, преночителна настройка, добършителни операции, двустранно, регулиране на наситеността, избор на тип на оригинала, режим с прекъсване, потвърждение/отмяна на настройка
Тегло	IR-ADV 6575i III/6565i III/IR-ADV 6555i III: приблиз. 234 kg*, приблиз. 238 kg* IR-ADV 6555i III PRT: приблиз. 204 kg* *1 Включително ADF, плосък сензорен панел и бутилка за тонер. *2 Включително ADF, опционен вертикален сензорен панел и бутилка за тонер. *3 Включително плосък панел, капак на принтера и бутилка за тонер.	Специални функции за копиране	Книга към гве страници, двустранен оригинал, добършителни операции, брошура, съобявяване на задача, N към 1, фобявяне на корица, Вижъване на листове, разнородни оригинали, регулиране на наситеността, избор на тип на оригинала, прозр. фолио за корици, номериране на страници, номериране компл. копия, рязкост, изтриване на рамки, защитен воден знак, дата на отпечатване, изместване, поле за потвързване, печат и проверка, негатив/позитив, повтаряне на изображения, сливане на блокове заграчи, съобщение за край на задача, селективно изображение, печат върху инд. хартия, съхраняване в пощенска кутия, наславяване на изображения, каскадно копиране, копиране на лична карта, пропускане на празни страници, разпознаване на едновременно поемане на няколко листа, оригинал със свободен формат
СПЕЦИФИКАЦИИ ЗА ПЕЧАТ		СПЕЦИФИКАЦИИ ЗА СКАНИРАНЕ	
Скорост на печат	Включително бутилка с тонер. IR-ADV 6575i III: 75 ppm (A4), 37 ppm (A3), 54 ppm (A4R), 35 ppm (A5R) IR-ADV 6565i III: 65 ppm (A4), 32 ppm (A3), 47 ppm (A4R), 35 ppm (A5R) IR-ADV 6555i III PRT: 55 ppm (A4), 32 ppm (A3), 40 ppm (A4R), 35 ppm (A5R)	Тип	Цвятен плосък сканиращ модул плюс двустранно автоматично подаващо устройство за 300 листа* (едностранно двустранно цвятно сканиране) [2-странно към 2-странно (автоматично с DADF)] * Поддържа се разпознаване на едновременно поемане на няколко листа. 300 листа
Разделителна способност на печат (dpi)	1200 x 1200, 600 x 600	Капацитет на подаващо устройство за документи (80 g/m²)	Стъкло за документи: лист, книга, триизмерни обекти (Височина: го 50 mm; тегло: го 2 kg) Грамаж на хартията за подаващото устройство за документи: 1-странно сканиране: 38 го 220 g/m ² (черно-бяло), 64 го 220 g/m ² (цветно) 2-странно сканиране: 50 го 220 g/m ² (черно-бяло), 64 го 220 g/m ² (цветно)
		Допустими оригинали и грамажи	Стъкло за документи: макс. размер за сканиране: 297,0 x 431,8 mm Формат на хартията за подаващо устройство за документи: A3, A4, A4R, A5, A5R, B4, B5, B5R, B6R Потребителски формат: 128,0 x 139,7 mm го 304,8 x 431,8 mm
		Поддържани формати хартия	1-странно сканиране: 120/120 (300 dpi), 120 (черно-бяло: 600 dpi) 2-странно сканиране: 240/220 (300 dpi), 150 (черно-бяло: 600 dpi)
		Скорост на сканиране (ppt: ЧБ/цветно; A4)	

ТЕХНИЧЕСКИ СПЕЦИФИКАЦИИ

Серия imageRUNNER ADVANCE 6500 III

Разделителна способност на сканиране (dpi)	600 x 600, 400 x 400, 300 x 300, 200 x 400, 200 x 200, 200 x 100i, 150 x 150, 100 x 100	Мрежа	Стандартно: филтриране на IP/Mac адрес, IPSEC, TLS криптирана комуникация, SNMP V3.0, IEEE 802.1X, IPv6, SMTP угостоверяване, POP угостоверяване прегу SMTP, S/MIME
Спецификации за сканиране от компютър	Colour Network ScanGear2: За TWAIN и WIA Подгържани ОС: Windows 7/8.1/10 Windows Server 2008/Server 2008 R2/Server 2012/Server 2012 R2/Server 2016	Документ	Стандартно: защитен печат, интегриране с Adobe LiveCycle® Rights Management ES2.5, криптиран PDF, криптиран защитен печат, подгис на устройството, защитни водни знаци Опция: потребителски подгис, заключване на сканирането на документи
Метод на сканиране	Функция за изпращане е достъпна за всички модели Сканиране към USB памет: достъпно за всички модели Сканиране към мобилни устройства и облачно базирани услуги: Предлагат се редица решения за осигуряване на сканиране към мобилни устройства или облачно базирани услуги в зависимост от изискванията ви. Моля, свържете се с търговски представител за допълнителна информация TWAIN/WIA сканиране от компютър се предлага за всички модели	СПЕЦИФИКАЦИИ НА РАБОТНАТА СРЕДА	Температура: 10 до 30 °C Влажност: 20 до 80 % ОВ (относителна влажност) 220 - 240 V (±10%), 50/60 Hz (±2 Hz), 10 A CEE 7/7 (230 V)
СПЕЦИФИКАЦИИ ЗА ИЗПРАЩАНЕ		Работна среда	Максимум: приближ. 2400 W Печат: приближ. 1397.9 W ¹ Готовност: приближ. 260.4 W ¹ Режим на покой: приближ. 0.9 W ² Ижак.: приближ. 0.3 W ³
Дестинация	Имејл/интернет ФАКС (SMTP), SMB v3.0, FTP, WebDAV, пощенска кутия, Super G3 факс (опция), IP факс (опция)	Източник на захранване	¹ Референтна стойност: измерено едно устройство
Адресна книга	LDAP (2000)/локално (1600)/скратено набирание (200)	Щепсел (основен модел)	² 0.9 W режим на покой може да не е постижим при всички обстоятелства поради определени настройки.
Разделителна способност на изпращане (dpi)	600 x 600, 400 x 400, 300 x 300, 200 x 400, 200 x 200, 200 x 100, 150 x 150, 100 x 100	Консумирана мощност	³ Референтна стойност, режим на бързо стартиране ИЖА.
Комуникационен протокол	Файл: FTP (TCP/IP), SMB v3.0, WebDAV Имејл/I-факс: SMTP, POP3	Ниџа на шума	Ниџа на звукова мощност (LwAd) Активност: 75 dB или по-малко ¹ Готовност: 53 dB ²
Файлов формат	Стандартно: TIFF, JPEG, PDF (компактен, с търсене, задаване на политика за достъп, оптимизиране за уеб, PDF A/1-b, криптиран), XPS (компактен, с търсене), Office Open XML (PowerPoint, Word), PDF/XPS (погис на устройството) Опция: PDF (Бекморен), PDF/XPS (Погис на потребител)	Стандарт	Звуков малазане (LpAm) (референтна стойност) Позиция на наблюдател: Активност: iR-ADV 6575i III: 59 dB ² , iR-ADV 6565i III: 56 dB ² , iR-ADV 6555i III/6555i III PRT: 54 dB ² Готовност: 36 dB или по-малко ³
Функции за универсално изпращане	Избор на тип на оригинала, двустранен оригинал, книга към две страници, разнородни оригинали, резуриране на наситеността, рязкост, съотношение на копиране, изтриване на рамка, слобяване на задача, име на изпращач (TTI), отложено изпращане, преглед, съобщение за край на задача, име на файл, отношение/съобщение, отговор go, приоритет на имејл, TX отпечет, ориентация на съзряване на оригинал, пропускане празни страници, разпознаване на едновременно поемане на няколко листа	КОНСУМАТИВИ	¹ DE-U2205 (2017) съвместимост (Данните са взети от информацията за стандарта Blue Angel)
		Тонер касета/и	² Референтна стойност: измерена с ISO7779, описана с ISO9296 (1988)
		Тонер (приблизителен капацитет за отпечтаване при 6% покритие)	Blue Angel
		СОФТУЕР И УПРАВЛЕНИЕ НА ПРИНТЕР	ТОНЕР C-EXV 36 BK 56 000 страници
		Проледяване и генериране на отчети	Universal Login Manager* (ULM): Управлявайте лесно разходите си, като използвате вградената функция за генериране на отчети, за да идентифицирате и контролирате разходите на ниџо потребители за всяко устройство.
СПЕЦИФИКАЦИИ НА ФАКС		Средства за отдалечено управление	¹ Неизборено в инсталиране, активиране и ресурсираща uniFLOW Online Express: Ако го комбинирате с ULM, можете да получите още повече контрол, да осветелите разходите по потребител/отдел и да определите точно къде разходите могат да се намалят от едно централно базирано в облака място.
Опция/Стандартно	Опция за всички модели		iW Management Console: Свързрен софтуер за централизирано управление на печатни паркове (Включва наблюдение на консумативите, наблюдение на статуса и избастявания, разпределение на адресни книги, настройки на конфигурацията, фърмуер и MEAP приложения, отпечтане на броячите и генериране на отчети, управление на граиберите и ресурсите) eMaintenance: Съвместим с услугите eMaintenance чрез вграден RDS (Позволява отпечтане на броячите, автоматично управление на консумативите, дистанционна диагностика и избастяване за осигуряване на ефикасна, бърза и проактивна поддръжка) Content Delivery System: Позволява дистанционно разпространение на фърмуер, iR опции и MEAP приложения; отдалечен потребителски интерфейс (RUI)
Максимален брой линии за връзка	2	Софтуер за сканиране	Network ScanGear: TWAIN-съвместим граибер за сканиране, който позволява на компютри в мрежа да използват функцията Pull Scan на устройството.
Скорост на модена	Super G3: 33.6 kbps ¹ G3: 14.4 kbps	СПЕЦИФИКАЦИИ НА FIERY PRINT КОНТРОЛЕР	Опция за всички модели imagePASS-Y3 (външен) 1200 x 1200, 600 x 600
Метод на компресиране	MH, MR, MMR, JBIG	Опция/Стандартно	PCL6, Adobe PostScript 3
Резолуция (dpi)	400 x 400, 200 x 400, 200 x 200, 200 x 100	Име	8 GB (2 x 4 GB)
Формат за изпращане/съхранение	A3, A4, A4R, A5 ¹ , A5R ¹ , B4, B5 ² , B5R ¹ ¹ Изпратено като A4 ² Изпратено като B4	Разделителна способност на печат (dpi)	500 GB SATA
ФАКС памет	До 30 000 страници	Стандартен език(ци) за описание на страници	Intel Pentium G4400 (3.3 GHz)
Скратено набирание	Макс. 200	Памет	Fiery FS350Pro
Групово набирание/гестинации	Макс. 199 позиции	Твърд гиск	PS: 138 шрифта PCL: 113 шрифта
Последователно разпращане	Макс. 256 адреса	Честота на процесора	
Резервно захранване на паметта	Да	Система	
Функции за факс	Избор на тип на оригинала, двустранен оригинал, книга към две страници, разнородни оригинали, наситеност на сканиране, рязкост, съотношение на копиране, изтриване на рамка, слобяване на задача, име на изпращач (TTI), избор на телефонна линия, директно изпращане, отложено изпращане, преглед, съобщение за край на задача, TX отпечет, разпознаване на едновременно поемане на няколко листа	Шрифтове	
СПЕЦИФИКАЦИИ ЗА СЪХРАНЕНИЕ			
Пощенска кутия (подгържан брой)	100 потребителски кутии, 1 кутия за получаване в паметта, 50 поверителни кутии за факс Макс. 30 000 съхранени страници		
Усвършенствано пространство	Комуникационен протокол: SMB или WebDAV Подгържани PC клиенти: Windows (Windows 7/8.1/10) Едновременни връзки (макс.): SMB: 64, WebDAV: 3 (активни сесии)		
Налично дисково пространство за „Усвършенствано пространство“	Приблиз. 16 GB (стандартен твърд гиск) Приблиз. 480 GB (с опция 1 TB HDD)		
Функции за усвършенствано пространство	Угостоверяване за Вход в „Усвършенствано пространство“; функция за сортиране, печат на PDF файл с парола, поддръжка на imageWARE Secure Audit Manager		
Запаметяващи носители	Стандартно: USB памет		
СПЕЦИФИКАЦИИ ЗА СИГУРНОСТ			
Угостоверяване	Стандартно: Universal Login Manager (Вход на ниџо устройство и функция), uniFLOW Online Express*, угостоверяване на потребител, кодове на отдели, угостоверяване, система за управление на достъпа Опция: Защитен печат My Print Anywhere (Изисква uniFLOW) * В заплащане за това решение; но е необходимо активиране.		
Данни	Стандартно: Trusted Platform Module (TPM), заключване на твърдия гиск с парола, изтриване на твърдия гиск, защита на пощенска кутия с парола, криптиране на твърдия гиск (FIPS140-2 валидирано), сертифициране Common Criteria (DIN ISO 15408) Опция: резервиране на твърдия гиск, сменяем твърд гиск, предотвратяване загуба на данни (изисква uniFLOW)		

ТЕХНИЧЕСКИ СПЕЦИФИКАЦИИ

Серия imageRUNNER ADVANCE 6500 III

Поддържани операционни системи	Windows 7 32 и 64 бита/Windows 8.1 32 и 64 бита/Windows 10 32 и 64 бита/Windows Server 2012 само 64 бита/Windows Server 2012 R2 само 64 бита/Windows Server 2016 само 64 бита, MAC OS	ФИНИШЪР ЗА БРОШУРИ - V2 (Външен)	(Включва горепосочените основни спецификации на ФИНИШЪР С ТЕЛБОД-V2.) Формат на хартията за подшиване на брошура: A3, A4R, B4, потребителски формат (195 x 270 mm до 297 x 431.8 mm) Капацитет на телбога за подшиване: 20 листа x 10 комплекта (52 го 81.4 g/m ²) (с Корца от 256 g/m ²) Капацитет за съзване без телбог: до 3 листа (52 го 105 g/m ²) Размери (Ш x Д x В): 656 mm x 623 mm x 1195 mm (когато тавама за разширение и въртящата се тава са издърпани) Тегло: приблиз. 58 kg
Интерфейс	2 x Ethernet (1000Base-T/100Base-TX/10Base-T), USB 3.0 x 2 (заен), x 3 (преген на Fiery Quick Touch TM), USB 2.0 x 4 (заен)	ПЕРФОРИРАЩ МОДУЛ ЗА 2/4 ОТВОРА-A1	(Изисква или ФИНИШЪР ЗА ТЕЛБОД-V2, или ФИНИШЪР ЗА БРОШУРИ-V2) Два или четири отвора Допустим размер на хартията за перфориране: 52 до 256 g/m ² Допустим формат на хартията за перфориране: два отвора A3, A4, A4R, A5, B4, B5, B5R; четири отвора A3, A4 Източник на захранване: от основния модул
Мрежови протоколи	TCP/IP (FTP, SMTP, POP, HTTP, SNMP, LDAP, SLP, SMB, LPD, IPP, WS-Discovery, Bonjour, директен мобилен печат, Port9100, SNT, 802.1X, DHCP, DNS, NTP)	МОДУЛ ЗА ВЪМЪКВАНЕ НА ДОКУМЕНТИ-P1	(Изисква или ФИНИШЪР ЗА ТЕЛБОД-V2, или ФИНИШЪР ЗА БРОШУРИ-V2) Брой тава за въмъкване: 1 тава Капацитет на тава за въмъкване: 100 листа (80 g/m ²) Допустим тип хартия за въмъкване: тънка, обикновена, рециклирана, цветна, дебела, бланки, документна, хартия с покритие, хартия за разделители Допустим формат на хартия за въмъкване: A3, A4, A4R, B4, B5, B5R Допустим размер на хартия за въмъкване: 60 до 256 g/m ² Източник на захранване: 100 - 240 V, 50/60 Hz, 1.0 A Размери (Ш x Д x В): 247 x 679 x 1242 mm (ширината изключва тавама за документи) Тегло: приблиз. 40 kg
Директен печат	PDF1.7, EPS, TIFF6, JDF1.4/JMF (OP)	МОДУЛ ЗА ВЪМЪКВАНЕ/СГЪВАНЕ НА ДОКУМЕНТИ-J1	(Изисква или ФИНИШЪР ЗА ТЕЛБОД-V2, или ФИНИШЪР ЗА БРОШУРИ-V2) Брой тава за въмъкване: 1 тава Капацитет за въмъкване: 100 листа (80 g/m ²) Допустим тип хартия за въмъкване: тънка, обикновена, рециклирана, цветна, дебела, бланки, документна, хартия с покритие, хартия за разделители Поддържани типове съзване: С-съзване, Z-съзване Допустим формат на хартия за въмъкване: A3, A4, A4R, B4, B5, B5R Допустим размер на хартия за въмъкване: 60 до 256 g/m ² С-съзване: A4R, Z-съзване: A3, A4R, B4 Допустим размер на хартия за съзване: С-съзване/Z-съзване: 60 до 105 g/m ² Капацитет за извеждане на хартия за съзване: С-съзване: листо (80 g/m ²), Z-съзване: 30 листа (80 g/m ²) Източник на захранване: 100 - 240 V, 50/60 Hz, 1.0 A Размери (Ш x Д x В): 247 x 679 x 1242 mm (ширината изключва тавама за документи) Тегло: приблиз. 76 kg
VDP	FreeForm v1, v2.1, PPML, PDF/VT-1, PDF/VT-2, Creo VPS		
Стандартни функции	Fiery Command WorkStation 6/камолаз за хартия, Fiery Remote Scan/Fiery Hot Folders у Virtual Printers/Fiery JDF		
Опции за Fiery Print контролер	Fiery Impose/Fiery Compose/Fiery Impose у Compose/Комплект за свалям твърд гук		
NW платформа	NX One		
Base OS	Windows 10 IoT Enterprise 2016 LTSP		
Източник на захранване	AC 100 - 240 V, 50 Hz/60 Hz, 3.0 A (100 V) - 1.5 A (240 V)		
Максимална консумирана мощност	53 W		
Размери (Ш x Д x В)	203 x 248 x 384 mm		
Тегло	Само съвърх: 5,9 kg		
ОПЦИИ ЗА ЗАРЕЖДАНЕ НА ХАРТИЯ			
ДЕК ЗА ХАРТИЯ МОДУЛ E1	Капацитет за хартия: 3500 листа (80 g/m ²) Вид хартия: тънка, обикновена, рециклирана, цветна, дебела, предварително перфорирана, бланки, документна Формат на хартията: A4, B5 Грамаж на хартията: 52 до 256 g/m ² Източник на захранване: от основния модул Размери (Ш x Д x В): 340 x 630 x 572 mm Тегло: приблиз. 34 kg		
POD DECK LITE-C1	Капацитет за хартия: 3500 листа (80 g/m ²) Вид хартия: тънка, обикновена, рециклирана, цветна, дебела, предварително перфорирана, бланки, документна, хартия за разделители, прозрачно фолио, етикети Формат на хартията: A3, A4, A4R, A5R, B4, B5, B5R у потребителски формат (139,7 x 182 mm до 297 x 487,7 mm) Грамаж на хартията: 52 до 256 g/m ² Захранване: 220 - 240 V, 50/60 Hz, 1.2 A Размери (Ш x Д x В): 633 x 686 x 574 mm Тегло: приблиз. 68 kg		
ОПЦИИ ЗА ИЗХОД			
ТАВА ЗА КОПИРАНЕ-R2	Осигурява опростена тава за основните нужди от отпечатване. Капацитет: 250/100 листа (1-строчно/2-строчно, 80 g/m ²)		
ТАВА ЗА ИЗМЕСТВАНЕ-F1	Капацитет (80 g/m ²): 250 листа (директно извеждане)/500 листа (с изместване)		
ФИНИШЪР С ТЕЛБОД - V2 (Външен)	Брой тава: 3 Капацитет на горна тава*: A4, A5, A5R, A6R, B5: 250 листа, A3, A4R, B4, B5R: 125 листа Капацитет на средна тава*: A4, A5, A5R, A6R, B5: 250 листа, A3, A4R, B4, B5R: 125 листа Капацитет на долна тава*: A4, A5R, B5: 3000 листа, A3, A4R, A5, B4, B5R: 1500 листа, A6R: 250 листа (52 до 105 g/m ²), 50 листа (105 g/m ² до 256 g/m ²) * с хартия 81.4 g/m ² Грамаж на хартията: 52 до 256 g/m ² Позиция за телбог: ъглово, двоино Капацитет за телбог: ъглово и двоино захващане: A4, B5: 65 листа (90 g/m ²) A3, A4R, B4: 30 листа (90 g/m ²) Еко телбог: A3, A4: 5 листа (52 до 64 g/m ²) 4 листа (65 до 81.4 g/m ²) 3 листа (81.5 до 105 g/m ²) Само захващане с телбог: 65 листа (90 g/m ²) Размери (Ш x Д x В): 656 x 623 x 1195 mm (когато тавама за разширение и въртящата се тава са издърпани) Тегло: приблиз. 35 kg	ДРУГИ ОПЦИИ КАСЕТА С ТЕЛБОД	КАСЕТА С ТЕЛБОД-X1 (за захващане с телбог, 5000 бр. x 3) (за Финишър с телбог-V2 и Финишър с телбог-V2) КАСЕТА С ТЕЛБОД-Y1 (за подшиване на брошура, 2000 бр. x 2) (за Финишър с телбог-V2)

За пълен списък с всички хардуерни аксесоари, моля, направете справка със страницата със спецификации в нашия уебсайт или с онлайн конфигууратора на продукта.

Софтуер и решения



Сертификати и съвместимост



Canon Bulgaria
бул. Цариградско шосе № 121
София 1784
България
Tel. +359 2 975 1630
Fax +359 2 975 1636
canon.bg

Canon Inc.
canon.com
Canon Europe
canon-europe.com
Bulgarian edition
© Canon Europa N.V., 2019