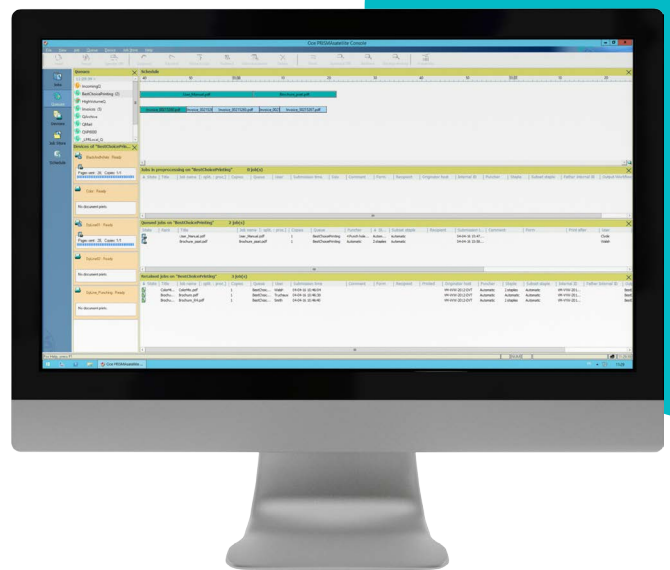
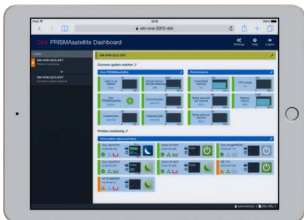


Océ PRISMA satellite

Steuern und verwalten Sie den gesamten Prozess der Dokumentenproduktion schnell und einfach mit diesem intelligenten Spool-Managementssystem. Über den modernen, benutzerfreundlichen Client und das Dashboard erledigen Sie Routineaufgaben und die Systemkonfiguration spielend einfach.

Für ERP, Inhouse-Druckerei und Rechenzentrums-Umgebungen. Eigenständige Lösung für die gedruckte und digitale Ausgabe. Erweiterbar um eine unabhängige Prozessautomatisierung durch die Integration in Océ COSMOS.



Produktionsplanung mit effizientem Spooling

PRISMA satellite eröffnet eine unglaublich effiziente Methode zum Spoolen und zeitlichen Planen von Aufträgen in ERP-, Inhouse-Druckerei- und Rechenzentrums-Umgebungen. Profitieren Sie von zahlreichen Vorteilen:

- **Deutlich verbesserte Produktivität** – besonders dank der optimierten, automatisierten Planung der Dokumentenproduktion in Kombination mit der effektiven Lastverteilung. Mit BestChoice-Printing wird automatisch das bestmögliche Gerät für die Ausgabe mehrerer Exemplare eines Dokuments in der kürzestmöglichen Zeit ausgewählt. Die Verarbeitung ist außerdem über die Produktionsdauer steuerbar, wobei Aufträge automatisch ausgesetzt werden können, sobald die Produktionsdauer abgelaufen ist; so werden die Systeme nicht unnötig blockiert.
- **Überragende Flexibilität** – die Ausgabe auf Druckmedien und die digitale Ausgabe wird mit separaten Warteschlangen unterstützt, die ideale Lösung für die Multi-Channel-Kommunikation.
- **Schnelle Verarbeitung** – die intelligente Klassifizierung erkennt automatisch den Dokumenttyp, der dann nach vordefinierten Bedingungen priorisiert wird. Die Produktionsplanung lässt sich jederzeit dynamisch an die Geschäftsanforderungen anpassen. Zudem können Daten über Tag gesammelt und nachts ausgegeben werden, wodurch die Ressourcen optimal ausgelastet sind. Regelmäßig anfallende Aufträge können für künftige Produktionsläufe gespeichert werden.
- **Umfassende Druckerunterstützung** – alle Drucksysteme sind nutzbar, die Auswahl ist nicht auf Canon-Drucksysteme beschränkt.

Technische Daten

Intuitive Steuerung durch den Bediener

Die Auftragsverwaltung und die Administration von PRISMA satellite wird mit einem neuen, modernen Dashboard optimiert, das die bisherige Konsole ergänzt.

- **Das Dashboard** – zentrale Administration zur Überwachung der Druckerflotte. Im Dashboard können Sie die zu überwachenden Drucksysteme eintragen, die Liste der Applikationen und Plug-Ins bearbeiten und die Benutzer konfigurieren. Hier finden Sie aktuelle Informationen zur Kostenkontrolle, z. B. den globalen Status, den Verbrauchsstatus, die monatlichen Produktionszahlen und die Spitzennutzungszeiten.
- **Die Konsole** – wichtige Informationen zum gesamten Druckvorgang mit Angaben zu den Aufträgen, den Systemen, den Warteschlangen und der Planung sowie zur Lastverteilung der Drucksysteme. Hier finden Sie zwei benutzerfreundliche Oberflächen: eine für die routinemäßigen Aufgaben und eine für die Systemkonfiguration. Aufgaben lassen sich planen, und die Benutzer können mithilfe eines Assistenten Aufträge schnell und einfach per Drag & Drop umleiten, wodurch die höchstmögliche Druckeffizienz erzielt wird.

Effektive Auftragsverarbeitung

PRISMA satellite verarbeitet Dokumente in unterschiedlichen Druckformaten aus verschiedenen Eingangskanälen und liefert Multi-Channel-Ausgaben, von gedruckten Dokumenten über E-Mails bis hin zu Archiven. So erhalten Sie eine Reihe entscheidender Vorteile:

- **Einfache Workflow-Verarbeitung** – PRISMA satellite unterstützt beispielsweise die Konvertierung und Bearbeitung von Dokumenten oder die automatisierte Sortierung und Bündelung. PRISMA satellite ist außerdem eine ideale Ergänzung für eine Formatierungslösung wie PlanetPress oder GMC Inspire.
- **Ausgereifte Prozessautomatisierung** – wird durch die nahtlose Integration von PRISMA satellite in Océ COSMOS erzielt, wobei dadurch eine Anbindung an Kundenumgebungen wie SAP® sehr einfach möglich ist. Mehrere verschiedene Prozesse lassen sich zu einem Workflow zusammenfassen, was die Produktionseffizienz erhöht und das Risiko von Ausgabefehlern vermindert. Die Benutzer können zudem jederzeit Berichte über den Durchsatz, die Fehlerraten und die Kosten erhalten.

Übermittlung

Multi-Channel-Eingang
Daten
LPD, Raw Socket, Hotfolder, FTP, SAP® (Océ PrintKey), JDF/JMF, Befehlszeile
Line Data, PS, PCL, XML, CSV

Ausgabe

Multi-Channel-Ausgabe
Daten
Mehrfachausgabe
Accounting
Drucker, E-Mail, Fax, Archiv, Ausgabeordner
PostScript, PCL, PDF
Mehrfache Ausgabe eines eingehenden Auftrags
Ein Datensatz pro Ausgabe

Planung

Einstellung
Auftragsplanung
Lastverteilung
Umleitung
Eingangskanal, Warteschlange, Geräte- und Auftragsmanagement
FIFO, Priorität, Benutzerdefiniert
Reihum, Bestchoice-Printing
Auftrag, Gerät

Verarbeitung

Erkennung
Routing
Verarbeitung
E-Formular-Anwendungen
Sortieren und Zusammenführen
Auftragsseigenschaften, Metadaten
Regelbasiert
Split, Datenkonvertierung, Workflow, Mehrfachverarbeitung für eingehende Aufträge
Inspire (GMC), PlanetPress(Objectif Lune), Transform (BottomLine)
PDF/PCL-FormMerge (Océ)
Auftragsspeicher

Überwachung

Konsole
Dashboard
Nativ, remote
Überwachung eines oder mehrerer Systeme mit PRISMA satellite

Überwachungsagent
Auftragsverfolgungsagent
SNMP-Agent

Mindestsystemvoraussetzungen

Prozessor
Systemspeicher
Festplatte
LAN-Fähigkeit
Display
Eingabegeräte
Intel Quad-Core, Hyper-Threading - maximal 4 Prozessoren
mindestens 8 GB DDR3
SSD SATA3 oder gleichwertig 30 GB für die Installation der Software und den Produktionsbetrieb; für Kundendaten wird zusätzlicher Speicher benötigt
100/1000 MB/Sek.
LCD-Bildschirm
Tastatur und Maus

Softwareanforderungen

Betriebssystem
Virtualisierung
Datenbank
Windows Server 2008 Standard Edition (32 Bit und x64),
Windows Server 2012 R2
VMware ESX 4, VMware ESX 5
MS SQL Server Express 2008 R2, MS SQL Server Express 2012 R2,
MS SQL Server Express 2014 R2

Fußnoten

Océ und Océ PRISMA satellite sind eingetragene Marken von Océ-Technologies.
Adobe®, Adobe® PDF und PostScript® 3™ sind Marken oder eingetragene Marken von Adobe Systems Incorporated in den USA und/oder anderen Ländern.
Microsoft und Windows sind Marken oder eingetragene Marken der Microsoft Corporation in den USA und/oder anderen Ländern.
SAP und SAP NetWeaver sind eingetragene Marken der SAP AG in Deutschland.
Alle anderen Marken sind das Eigentum ihrer jeweiligen Inhaber.
Technische Änderungen vorbehalten.

Canon Inc.
canon.com

Canon Deutschland GmbH
Europark Fichtenhain A10
D-47807 Krefeld
Canon Helpdesk
Tel.: +49 (0) 2151 3450
Fax: +49 (0) 2151 345 102
canon.de

Canon Austria GmbH
Oberlaaer Straße 233
A-1100 Wien
Canon Helpdesk
Tel. +43 (1) 360 277 4567
canon.at

Canon (Schweiz) AG
Richtstrasse 9
CH-8304 Wallisellen
Tel. +41 (0) 848 833 835
canon.ch