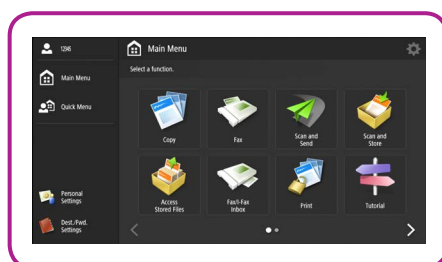


imageRUNNER ADVANCE C3520i, C3525i, C3530i



Dispositivo multifunzione compatto a colori A3 con potenti funzionalità di gestione dei documenti.

I modelli della serie imageRUNNER ADVANCE C3500 sono compatti, ma ideali per la gestione dei processi documentali. Una soluzione perfetta per supportare e ottimizzare i flussi di lavoro quotidiani di team con carichi di lavoro elevati.



Controllo dei costi:

- Tecnologia sviluppata per ridurre i costi totali legati all'attività di stampa
- Il monitoraggio dell'attività per singolo utente fornisce informazioni sull'uso del dispositivo
- Restrizioni all'utilizzo configurabili a livello utente
- Risparmi sui costi di trasmissione tramite l'opzione Fax over IP
- Stretta integrazione con soluzioni di gestione dell'output come uniFLOW
- La diagnostica e l'assistenza remote aiutano a tagliare i costi riducendo i tempi di inattività e il tempo dedicato alla risoluzione di errori
- Il monitoraggio centralizzato del parco macchine semplifica la gestione IT dei dispositivi

Supporto per il mobile working:

- Connessione ai servizi di cloud per accedere ai documenti online
- Opzione di stampa mobile sicura
- Supporto delle piattaforme mobile più utilizzate, come Apple Airprint® e Mopria®
- Stampa guest tramite Direct Connection
- Supporta vari tipi di connessioni ai dispositivi smartphone (ad es. Bluetooth opzionale)

- Possibilità di utilizzare dispositivi mobile anziché PC per completare i flussi di lavoro quotidiani
- Invio di dati da mobile alle stampanti serie imageRUNNER ADVANCE C3500 e viceversa

Gestione efficiente dei dispositivi:

- Supporto di standard di settore e di rete, come i linguaggi PCL e Adobe PostScript per una perfetta integrazione
- Condivisione di risorse (ad es. fax) con altri dispositivi imageRUNNER ADVANCE presenti sulla rete
- Collaborazione con applicazioni aziendali e sistemi esterni nel cloud
- La piattaforma MEAP di Canon consente di ottimizzare i processi integrando soluzioni di gestione, acquisizione e output dei documenti
- Gli strumenti di gestione dei dispositivi Canon offrono il controllo centralizzato dell'intero parco macchine, l'aggiornamento dei dispositivi, il controllo dello stato e dei consumabili, lo spegnimento remoto, la lettura dei contatori, nonché la gestione di rubriche e driver delle stampanti
- Massima produttività grazie ad intuitivi video di manutenzione sull'interfaccia utente e a notifiche sullo stato, utili ad evitare l'esaurimento delle scorte di consumabili
- Gestione del parco macchine semplificata grazie alla sincronizzazione delle impostazioni su più dispositivi



STAMPA



COPIA



FAX
Opzionale su
tutti i modelli



SCANSIONE

Flussi di lavoro dei documenti ottimizzati:

- Interfaccia utente intuitiva con ampio touch screen inclinabile a colori con funzionalità simili a quelle degli smartphone
- La personalizzazione avanzata offre un'esperienza individuale unica, su misura per le esigenze dei flussi di lavoro di ciascun utente
- Le efficienti funzioni di scansione agevolano la cattura dei documenti cartacei
- Scansione e conversione di documenti in file di formato Searchable PDF, Microsoft® Word e Microsoft® PowerPoint, anche attraverso l'alimentatore di documenti fronte-retro a passaggio singolo in grado di contenere fino a 150 originali
- Creazione di documenti end-to-end con una selezione di funzionalità di finitura, tra cui la pratica pinzatura on-demand
- La tecnologia del sensore di movimento riattiva il dispositivo dalla modalità sleep quando l'utente si avvicina
- Rimozione automatica delle pagine bianche durante la scansione

Raggiungimento di ottimi risultati:

- Design e motore robusti, con capacità carta fino a 2.300 fogli, perfetti per gruppi di lavoro con carichi di lavoro impegnativi
- La tecnologia di imaging V² (Vivid and Vibrant) garantisce sempre documenti eccezionali, che si distinguono dalla concorrenza

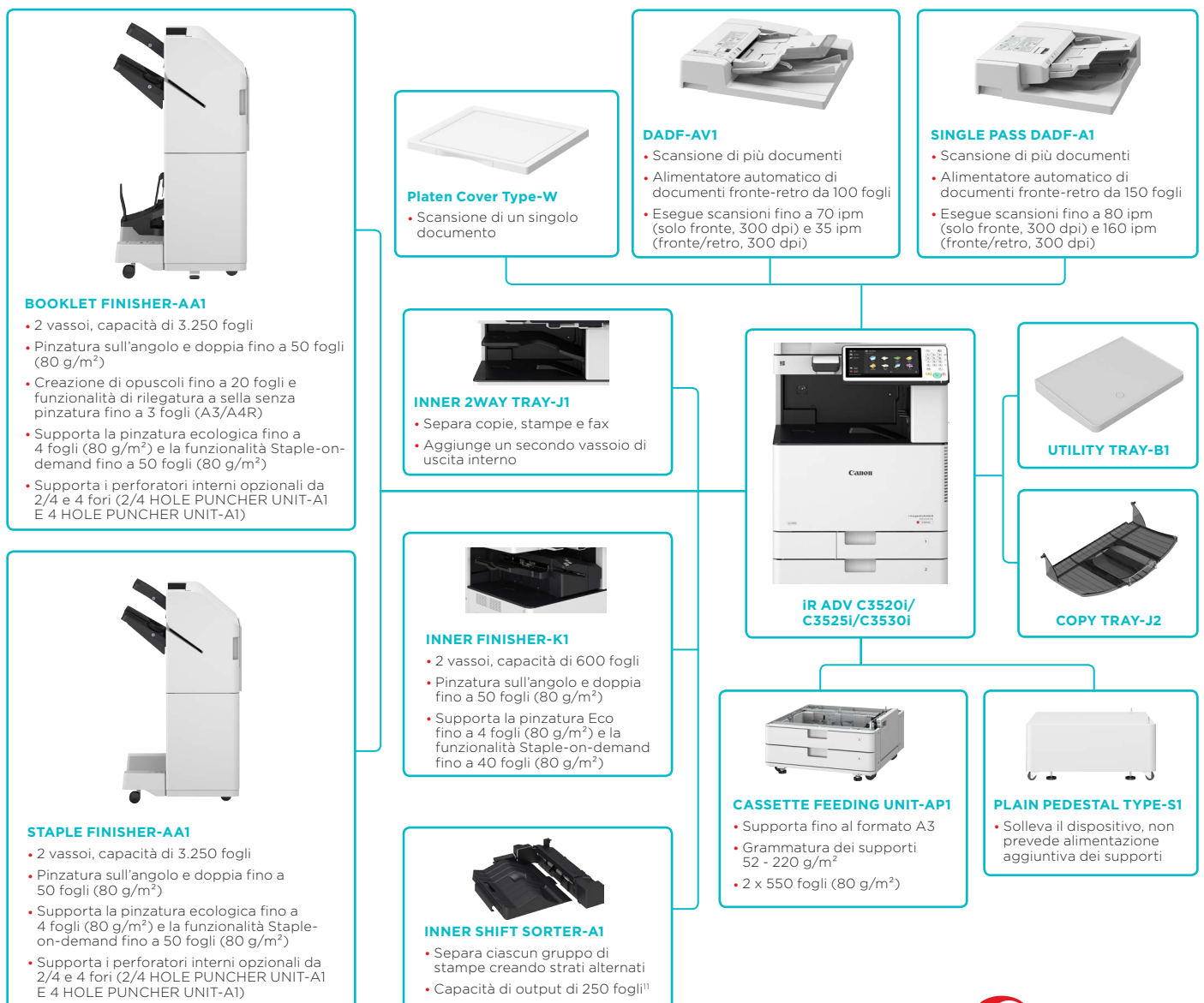
Protezione delle informazioni confidenziali:

- Controllo dell'accesso al dispositivo grazie all'intelligente e premiata soluzione di autenticazione utente senza intaccare la produttività o la praticità per l'utente
- Possibilità di disabilitare le funzioni per utente, per impedire l'uso non autorizzato
- Le funzioni di stampa sicura e mailbox garantiscono la riservatezza dei documenti
- Privacy e sicurezza delle informazioni garantite su tutta la rete con IPsec, funzionalità di filtro delle porte e tecnologia SSL
- Prevenzione della distribuzione non autorizzata di informazioni riservate grazie a una vasta gamma di funzionalità standard e opzionali per la sicurezza dei documenti
- La prima soluzione del settore per Data Loss Prevention e il controllo di stampe, scansioni, copie e fax tramite uniFLOW

Attenzione all'ambiente:

- Indici TEC (Typical Electricity Consumption) tra i più bassi del settore
- Consuma meno di 0,8 W in modalità sleep
- Design sostenibile con l'impiego di materiali riciclati e bioplastiche, allo scopo di ridurre l'impatto ambientale
- Certificazione ENERGY STAR®
- Conforme alle restrittive specifiche Blue Angel
- Pinzatura Eco senza punti metallici
- Riduzione al minimo degli sprechi grazie alla stampa fronte/retro predefinita, alla stampa sicura e alla possibilità di trattenere i lavori, visualizzarli in anteprima e modificare le impostazioni di stampa dal dispositivo, per raggiungere i risultati desiderati fin dalla prima stampa

Opzioni di configurazione principali



Specifiche tecniche

imageRUNNER ADVANCE C3520i, C3525i, C3530i

Unità principale

Tipo di dispositivo

Multifunzione laser a colori

Funzioni principali

Stampa, copia, scansione, invio, archiviazione e fax opzionale

Velocità del processore

Doppio processore personalizzato Canon (condiviso) da 1,75 GHz

Pannello di controllo

Touch panel LCD a colori TFT WSVGA da 25,6 cm (10,1")

Memoria

Standard: 3 GB di RAM

Unità disco fisso

Standard: 250 GB Massimo: 1TB

Connessione interfaccia

RETE
Standard: 100Base-T/100Base-TX/10Base-T,
Wireless LAN (IEEE 802.11 b/g/n)
Opzionale: NFC, Bluetooth Low Energy

ALTRE
Standard: 1 USB 2.0 (host), 1 USB 3.0 (host), 1 USB 2.0 (dispositivo)
Opzionale: Serial Interface, Copy Control Interface

Ingresso carta (standard)

2 cassette da 550 fogli (80 g/m²) + vassoio multifunzione da 100 fogli (80 g/m²)

Ingresso carta (opzionale)

2 cassette da 550 fogli (80 g/m²) (CASSETTE FEEDING UNIT-API)

Capacità massima di ingresso carta

2.300 fogli (80 g/m²)

Capacità di uscita carta

Senza finisher: 250 fogli (A4, 80 g/m²)
Con vassoio copie: 100 fogli (A4, 80 g/m²)
Con finisher interno: max. 600 fogli (A4, 80 g/m²)
Con finisher esterno: max. 3.250 fogli (A4, 80 g/m²)

Capacità di finitura

Fascicolazione, raggruppamento
Con Inner Shift Sorter: fascicolazione, raggruppamento, offset
Con finisher interno: fascicolazione, raggruppamento, offset, pinzatura, pinzatura eco e pinzatura on-demand
Con finisher esterno: fascicolazione, raggruppamento, offset, pinzatura, opuscolo¹, perforatura², pinzatura eco e pinzatura on-demand

Tipi di supporti compatibili

Cassetti 1/2:
carta sottile, carta comune, carta spessa, carta colorata, carta riciclata, carta perforata, lucidi, carta commerciale, buste

Vassoio multiuso:
carta sottile, carta comune, carta spessa, carta colorata, carta riciclata, carta perforata, lucidi, carta da ricalco etichette, carta commerciale, carta patinata, buste

Cassetti 3/4 (CASSETTE FEEDING UNIT-API):
carta sottile, carta comune, carta spessa, carta colorata, carta riciclata, carta perforata, lucidi, carta commerciale

Formati carta supportati

Cassetto 1:
Dimensioni standard: A4, B5, A5R
Buste: No.10 (COMIO), ISO-C5, DL
Formato personalizzato: da 139,7 mm x 182 mm a 297 mm x 215,9 mm

Cassetto 2:
Dimensioni standard: A3, B4, A4, A4R, B5, A5R
Buste: No.10 (COMIO), Monarch, DL
Formato personalizzato: da 139,7 mm x 182 mm a 304,8 mm x 457,2 mm

Vassoio multiuso:
Dimensioni standard: A3, B4, A4, A4R, B5, B5R, A5, A5R, SRA3
Formato personalizzato: da 98,4 mm x 139,7 mm a 320 mm x 457,2 mm
Formato libero: da 98,4 mm x 139,7 mm a 320 mm x 457,2 mm
Buste: No.10 (COMIO), Monarch, ISO-C5, DL
Formato personalizzato buste: da 98 mm x 98 mm a 320 mm x 457,2 mm
CASSETTE FEEDING UNIT-API:
A3, B4, A4, A4R, B5, B5R, A5R
Formato personalizzato: da 139,7 mm x 182 mm a 304,8 mm x 457,2 mm

Grammature carta supportate

Cassetti 1/2:
da 52 a 220 g/m²

Vassoio multifunzione:
da 52 a 300 g/m²

Fronte-retro:
da 52 a 220 g/m²

Cassette Feeding Unit-API:
da 52 a 220 g/m²

Tempo di riscaldamento

Dall'accensione: max. 34 secondi³
Dalla modalità sleep: max. 10 secondi
Dalla modalità di avvio rapido: max. 10 secondi³

Dimensioni (L x P x A)

Modello con piano di copiatura: 565 mm x 707 mm x 777 mm
Modello RADF: 565 mm x 736 mm x 880 mm
Modello DADF: 565 mm x 742 mm x 900 mm

Spazio per l'installazione (L x P)

978 mm x 1.088 mm (configurazione di base: coperchio del piano di scansione + estensione del vassoio multifunzione aperta)
978 mm x 1.117 mm (configurazione di base: RADF + estensione del vassoio multifunzione aperta)
978 mm x 1.123 mm (configurazione di base: DADF + estensione del vassoio multifunzione aperta)
1.620 mm x 1.088 mm (configurazione completa: coperchio del piano di scansione + BOOKLET FINISHER-AA1 + estensione del vassoio multifunzione aperta)
1.620 mm x 1.117 mm (configurazione completa: RADF + BOOKLET FINISHER-AA1 + estensione del vassoio multifunzione aperta)
1.620 mm x 1.123 mm (configurazione completa: DADF + BOOKLET FINISHER-AA1 + estensione del vassoio multifunzione aperta)

Peso

Modello con piano di copiatura: circa 69,9 kg compreso il toner
Modello RADF: circa 76,2 kg compreso il toner
Modello DADF: circa 81,5 kg compreso il toner

Specifiche di stampa

Metodo di stampa

Stampa laser a colori

Velocità di stampa

IR-ADV C3520i:
20 ppm (A4), 15 ppm (A3), 20 ppm (A4R), 20 ppm (A5R)

IR-ADV C3525i:
25 ppm (A4), 15 ppm (A3), 20 ppm (A4R), 25 ppm (A5R)

IR-ADV C3530i:
30 ppm (A4), 15 ppm (A3), 20 ppm (A4R), 30 ppm (A5R)

600 dpi x 600 dpi, 1200 dpi x 1200 dpi

UFR II, PCL 6, Adobe PostScript Level 3 originale (standard)

Automatica (standard)

Disponibilità di stampa diretta da chiave di memoria USB, spazio avanzato, interfaccia utente remota e accesso web 4
Tipi di file supportati: TIFF, JPEG, PDF, EPS e XPS.

È disponibile una vasta gamma di soluzioni software e soluzioni basate su MEAP per fornire stampa da dispositivi mobili o connessi a Internet e servizi basati su cloud in base alle esigenze.
Per maggiori informazioni contattare il responsabile delle vendite di zona

Font PCL: 93 Roman, 10 font Bitmap, 2 font OCR, Andalé Mono WT J/K/S/T* (giapponese, coreano, cinese semplificato e tradizionale), font per codici a barre**
Font PS: 136 Roman

*Richiede PCL INTERNATIONAL FONT SET-A1 opzionale
**Richiede BARCODE PRINTING KIT-D1 opzionale

Risoluzione di stampa

Linguaggi di stampa

Stampa fronte/retro

Stampa diretta

Stampa da dispositivi mobili e da cloud

Font

Sistema operativo

UFR II: Windows Vista/Server 2008/7/Server 2008 R2/8/Server 2012/8.1/Server 2012 R2/10/Server 2016,
MAC OS X (10.7 o versione successiva)
PCL: Windows Vista/Server 2008/7/Server 2008 R2/8/Server 2012/8.1/Server 2012 R2/10/Server 2016
PS: Windows Vista/Server 2008/7/Server 2008 R2/8/Server 2012/8.1/Server 2012 R2/10/Server 2016,
MAC OS X (10.7 o versione successiva)
PPD: MAC OS 9.1 o versione successiva, MAC OS X (10.3.9 o versione successiva), Windows Vista/7/8/8.1/10
I tipi di dispositivi SAP sono disponibili mediante il SAP Market Place.
Consultare <http://www.canon-europe.com/support/business-product-support> per la disponibilità di soluzioni di stampa per altri sistemi operativi e ambienti quali A5/400, UNIX, Linux e Citrix.
Alcune di queste soluzioni sono a pagamento.

Specifiche di copia

Velocità di copia

IR-ADV C3520i:
20 ppm (A4), 15 ppm (A3), 20 ppm (A4R), 20 ppm (A5R)

IR-ADV C3525i:
25 ppm (A4), 15 ppm (A3), 20 ppm (A4R), 25 ppm (A5R)

IR-ADV C3530i:
30 ppm (A4), 15 ppm (A3), 20 ppm (A4R), 30 ppm (A5R)

max. 5,9/8,2 secondi ca.

Tempo di uscita della prima copia

Risoluzione copia

Lettura: 600 dpi x 600 dpi
Stampa: fino all'equivalente di 2.400 dpi x 600 dpi

Copie multiple

Fino a 999 copie

Ingrandimento

25 - 400% (incrementi dell'1%)

Riduzioni preimpostate

25%, 50%, 71%, 100%

Ingrandimenti preimpostati

141%, 200%, 400%

Specifiche di scansione

Tipo standard

Standard: lettore
Opzionale: piano di scansione a colori o alimentatore automatico di documenti fronte-retro (RADF) o alimentatore documenti automatico fronte/retro single-pass (DADF)

Specifiche Pull scan

Colour Network ScanGear². Per TWAIN e WIA
Sistemi operativi supportati: Windows Vista/7/8/8.1/10
Server 2008/Server 2008 R2/Server 2012/Server 2012 R2

Risoluzione di scansione

100 x 100 dpi, 150 x 150 dpi, 200 x 100 dpi, 200 x 200 dpi, 200 x 400 dpi, 300 x 300 dpi, 400 x 400 dpi, 600 x 600 dpi

Originali consentiti

Formato supporti per il piano di scansione: fogli, libri e altri oggetti tridimensionali (fino a 2 kg)
Piano di scansione: A3, B4, A4, A4R, B5, B5R, A5, A5R, B6R
Formato supporti per l'alimentatore documenti:
Modello RADF: A3, B4, A4, A4R, B5, B5R, A5, A5R, B6
Modello DADF: A3, B4, A4, A4R, B5, B5R, A5, A5R, B6R
Grammatura supporti per l'alimentatore documenti:
Modello RADF:
Scansione solo fronte: da 38 a 128 g/m²/da 64 a 128 g/m² (BN/CL);
scansione fronte/retro: da 50 a 128 g/m²/da 64 a 128 g/m² (BN/CL)
Modello DADF:
Scansione solo fronte: da 38 a 157 g/m²/da 64 a 157 g/m² (BN/CL);
scansione fronte/retro: da 50 a 157 g/m²/da 64 a 157 g/m² (BN/CL)
Funzionalità di invio disponibile su tutti i modelli

Metodo di scansione

Scansione su memoria USB: disponibile su tutti i modelli

Scansione su dispositivi mobili o connessi a Internet:
è disponibile una gamma di soluzioni per fornire scansioni su dispositivi mobili o connessi a Internet in base alle proprie necessità.
Per maggiori informazioni contattare il responsabile delle vendite di zona

Scansione su servizi basati su cloud: è disponibile una gamma di soluzioni per la scansione su servizi basati su cloud a seconda delle esigenze. Per maggiori informazioni contattare il responsabile delle vendite di zona.

Pull scan TWAIN/WIA disponibile su tutti i modelli

Velocità di scansione (BN/CL; A4)

Modello RADF:
Scansione solo fronte (BN): 70 ipm (300 dpi)/51 ipm (600 dpi)
Scansione solo fronte (a colori): 70 ipm (300 dpi)/51 ipm (600 dpi)
Scansione fronte/retro (BN): 35 ipm (300 dpi)/25,5 ipm (600 dpi)
Scansione fronte/retro (a colori): 35 ipm (300 dpi)/25,5 ipm (600 dpi)
Modello DADF:
Scansione solo fronte (BN): 80 ipm (300 dpi)/51 ipm (600 dpi)
Scansione solo fronte (a colori): 80 ipm (300 dpi)/51 ipm (600 dpi)
Scansione fronte/retro (BN): 160 ipm (300 dpi)/51 ipm (600 dpi)
Scansione fronte/retro (a colori): 160 ipm (300 dpi)/51 ipm (600 dpi)

Capacità carta

Modello RADF: 100 fogli (80 g/m²)
Modello DADF: 150 fogli (80 g/m²)

Scansione fronte/retro

Da fronte/retro a fronte/retro (automatico)

Specifiche di invio

Opzionale/standard

Destinazione

Standard su tutti i modelli
E-mail/Internet FAX (SMTP), SMB, FTP, WebDAV, Mail Box, Super G3 FAX (opzionale), IP Fax (opzionale)

Rubrica/chiamate rapide

LDAP (2.000)/Locale (1.600)/Tasti di selezione rapida (200)

Risoluzione di invio

100 x 100 dpi, 150 x 150 dpi, 200 x 100 dpi, 200 x 200 dpi, 200 x 400 dpi, 300 x 300 dpi, 400 x 400 dpi, 600 x 600 dpi

Protocollo di comunicazione

File: FTP, SMB v3.0, WebDAV
E-mail/I-Fax: SMTP, POP3, I-Fax (Simple, Full)

Formato file

Standard: TIFF, JPEG, PDF (Compact, Con opzione di ricerca, Applicazione criterio, Ottimizza per il Web, PDF A/1-b), XPS (Compact, Con opzione di ricerca), Office Open XML (PowerPoint, Word)

Opzionale: PDF (Trace&Smooth, crittografato), PDF/XPS (firma digitale)

Specifiche fax

Opzionale/standard

Velocità del modem

Opzionale su tutti i modelli

Super G3: 33,6 kbps
G3: 14,4 kbps

Metodo di compressione

MH, MR, MMR, JBIG

Risoluzione

400 x 400 dpi, 200 x 400 dpi, 200 x 200 dpi, 200 x 100 dpi

Dimensioni di invio/registrazione

Da A5* e A5R* a A3
*Inviato come A4

Memoria FAX

Fino a 30.000 pagine

Chiamate rapide

Max 200

Composizioni/destinazioni gruppo

Max 199 chiamate

Trasmissione sequenziale

Max 256 indirizzi

Backup memoria

Si

Specifiche di sicurezza

Autenticazione

Standard: Universal Login Manager (Gestione universale degli accessi) (Login livello dispositivo e funzione), User Authentication (Autenticazione utente), Department ID (ID reparto), Authentication (Autenticazione), Access Management System (Sistema di gestione degli accessi)

Dati

Standard: modulo TPM (Trusted Platform Module), Hard Disk Password Lock (Blocco password disco fisso), Hard Disk Drive Erase (Cancellazione disco fisso), Mail Box Password Protection (Protezione password casella di posta), Hard Disk Drive Encryption (Crittografia disco fisso) (convalida FIPS140-2), certificazione Common Criteria (DIN ISO 15408)¹⁰
Opzionale: Hard Disk Drive removal (Rimozione disco fisso), Data Loss Prevention (Prevenzione perdita dei dati) (richiede uniFLOW)

Rete

Standard: filtro indirizzo IP/Mac, IPSEC, comunicazioni crittografate TLS, SNMP V3.0, IEEE 802.1X, IPv6, autenticazione SMTP, autenticazione POP prima di SMTP, S/MIME

Documenti

Standard: stampa protetta, integrazione Adobe LiveCycle® Rights Management ES2.5
Opzionale: PDF crittografato, stampa protetta crittografata, firme utente e dispositivo, filigrane di sicurezza, blocco della scansione di documenti

Specifiche ambientali

Ambiente operativo

Temperatura: da 10 a 30 °C
Umidità: umidità relativa dal 20 all'80% (senza condensa)
220-240 V (±10%), 50/60 Hz (±2 Hz), 4 Amp

Alimentazione

Consumo energetico

Massimo: circa 1,5 kW
Stampa: iR-ADV C3520i max. 384,8 Wh ca.⁵
iR-ADV C3525i max. 412,5 Wh ca.⁵
iR-ADV C3530i max. 435,7 Wh ca.⁵

In standby: circa 41,2 Wh
Modalità sleep: circa 0,8 W⁶
Modalità di spegnimento: circa 0,2 W⁵
Indice TEC (consumo energetico tipico):
0,8 kWh (iR-ADV C3520i)
0,9 kWh (iR-ADV C3525i)
1,2 kWh (iR-ADV C3530i)

Livelli di rumorosità

Livello di rumorosità (LwAd)⁸
iR-ADV C3520i: In funzione (BN): max. 63,3 dB⁵,
in funzione (CL): max. 63,4 dB⁵, in standby: max. 27 dB⁹
iR-ADV C3525i: In funzione (BN): max. 64 dB⁵,
in funzione (CL): max. 64,1 dB⁵, in standby: max. 27 dB⁹
iR-ADV C3530i: In funzione (BN): max. 64,2 dB⁵,
in funzione (CL): max. 64,3 dB⁵, in standby: max. 27 dB⁹

Pressione sonora (LpAm)⁷
Posizione Osservatore:
iR-ADV C3520i: In funzione (BN): max. 48,6 dB⁵,
in funzione (CL): max. 48,7 dB⁵, in standby: max. 9,8 dB⁹
iR-ADV C3525i: In funzione (BN): max. 49,3 dB⁵,
in funzione (CL): max. 49,4 dB⁵, in standby: max. 9,9 dB⁹
iR-ADV C3530i: In funzione (BN): max. 49,5 dB⁵,
in funzione (CL): max. 49,6 dB⁵, in standby: max. 9,6 dB⁹

Standard

Certificazione ENERGY STAR¹⁰
Ecomark
Blue Angel

Consumabili

Cartuccia/e toner

C-EXV 49 TONER BK/C/M/Y

Toner (resa stimata con copertura del 5%)

C-EXV 49 TONER BK: 36.000 pagine
C-EXV 49 TONER C/M/Y: 19.000 pagine

Accessori hardware

Per informazioni complete sulle opzioni disponibili per la serie iR-ADV C3500, fare riferimento alle tabelle delle specifiche disponibili sul sito web Canon locale.

Note a piè pagina

^[1] Solo BOOKLET FINISHER-AA1

^[2] Con INNER 2/4 HOLE PUNCHER-A1 o INNER 4 HOLE PUNCHER-A1

^[3] Tempo che trascorre tra l'accensione del dispositivo e l'attivazione del tasto di avvio

^[4] È supportata solo la stampa PDF da siti web

^[5] Dati tratti dalle note per l'utente della certificazione Blue Angel

^[6] La modalità sleep a 0,8 W non è disponibile in tutte le circostanze per via di determinate impostazioni.

^[7] L'indice TEC (Typical Electricity Consumption) rappresenta il consumo tipico di elettricità di un prodotto, calcolato nell'arco di una settimana e misurato in kilowattora (kWh). La metodologia impiegata nel test è stabilita da EnergyStar (<http://www.eu-energystar.org>).

^[8] Emissione di rumore dichiarata in conformità con ISO 7779

^[9] Dati tratti dalla dichiarazione ECO

^[10] Certificazione Common Criteria (DIN ISO 15408): il completamento del testing è previsto per la fine di ottobre 2017

^[11] Inner Shift Sorter: disponibile entro giugno 2017

Software e soluzioni



Certificazioni e compatibilità



Canon Inc.
canon.com

Canon Europe
canon-europe.com

Italian edition
© Canon Europa N.V, 2016

Canon Italia Spa
Strada Padana Superiore, 2/B
20063 Cernusco sul Naviglio MI
Tel 02 82481
Fax 02 82484600
Pronto Canon 848800519
canon.it

Canon (Svizzera) SA
Richtstrasse 9
8304 Wallisellen
Canon Helpdesk
Tel. +41 (0)848 833 835
canon.ch

