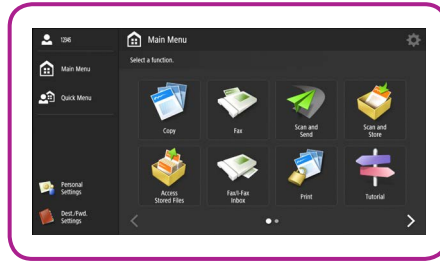


imageRUNNER ADVANCE C3520i, C3525i, C3530i



Güçlü uçtan uca belge özelliklerine sahip kompakt Renkli A3 çok işlevli cihaz.

imageRUNNER ADVANCE C3500 serisinin boyutları küçüktür, ancak belgelerinizin yönetimi ile ilgili zorlukları çözebilmenizi sağlar. Bu cihaz, yoğun çalışma gruplarının günlük iş akışlarını desteklemek ve optimize etmek için mükemmeldir.



Maliyetleri kontrol edin:

- Toplam baskı maliyetini azaltmak için tasarlanmış teknoloji
- Kullanıcı aktivitelerinin izlenmesi, yazdırma davranışlarının görünür olmasını sağlar
- Kullanıcıya göre politikalar uygulayın ve kullanımı işlev düzeyinde kısıtlayın
- Fax over IP (IP üzerinden Faks) seçeneğini kullanarak iletim maliyetlerinden tasarruf edin
- uniFLOW gibi çıkış yönetimi çözümleri ile sıkı entegrasyon
- Uzaktan tanılama ve yardım, durma zamanlarını ve sorunların çözülmesi için BT tarafından harcanan zamanı en aza indirerek maliyetleri azaltmaya yardımcı olur
- Uzaktan ve merkezi filo yönetimi, cihazların ve filoların BT yönetimini basitleştirir

Mobil Çalışma için Destek:

- Belgelere çevrim içi erişmek için bulut depolama hizmetlerine bağlanın
- Güvenli mobil baskı standarttır
- Apple Airprint® ve Mopria® gibi endüstri standartları için destek
- Doğrudan Bağlantı ile konuk yazdırmayı etkinleştirin
- Akıllı cihazınızla örneğin Opsiyonel Bluetooth gibi bir dizi bağlantı türünü destekler

- Günlük iş akışlarınızı tamamlamak için akıllı cihazınızın yerine PC'nizi geçirin
- Akıllı cihazınızdan imageRUNNER ADVANCE C3500 serisine ve bu seriden akıllı cihazınıza veri gönderin

Cihazları etkin bir biçimde yönetin:

- Sorunsuz entegrasyon için PCL ve Adobe PostScript gibi endüstri ve ağ standartlarını destekler
- Kaynakları (örneğin Faks) ağ üzerindeki diğer imageRUNNER ADVANCE cihazlar ile paylaşır
- Bulutta bulunan iş uygulamaları ve dış sistemler ile işbirliği yapar
- Canon'un MEAP platformu, bir dizi güçlü belge, tarama ve çıkış yönetimi çözümü ile entegre olarak süreç optimizasyonu sağlar
- Canon'un cihaz yönetimi araçları cihazları yükseltmek, cihaz durumunu ve sarf malzemelerini kontrol etmek, cihazları uzaktan kapatmak, sayaç değerlerini almak, ayrıca adres defterlerini ve yazıcı sürücülerini yönetmek için size filonuzun tamamında merkezi bir kontrol noktası sağlar
- Malzemelerin ikmal edilmesine yardımcı olmaya yönelik durum bildirimleri ve sezgisel kullanıcı bakım videoları ile maksimum çalışma süresi sağlamak üzere tasarlanmıştır
- Birden fazla cihazda ayarları senkronize ederek basitleştirilmiş filo yönetimi



BASKI



FOTOKOPI



FAKS
Tüm modellerde
opsiyoneldir



TARAMA

Canon

Belge iş akışlarını hızlandırın:

- Akıllı telefonlara benzeyen kullanılabilirliğe sahip geniş ve duyarlı bir eğilebilir dokunmatik ekranlı sezgisel kullanıcı arabirimi
- Gelişmiş kişiselleştirme, her kullanıcının iş akışı ihtiyaçlarını karşılamak için uyarlanmış eşsiz, kişisel bir deneyim sağlar.
- Zahmetsiz ve hızlı tarama, kağıt esaslı belgeleri kolaylıkla tarar
- 150 adede kadar orijinal alabilen, tek geçişli ve çift taraflı bir belge besleyici yoluyla belgeleri tarayın ve Arama Yapılabilen PDF, Microsoft® Word ve Microsoft® PowerPoint dosyalarına dönüştürün
- Kullanışlı İstek-üzerine-zımbalama işlevini içeren çeşitli sonlandırma özellikleri ile uçtan uca belge oluşturma
- Hareket sensörü teknolojisi, kullanıcı cihaza yaklaştığında cihazı uyku modundan çıkarır
- Tarama sırasında boş sayfaları otomatik olarak çıkarır

Çarpıcı sonuçlar elde edin:

- 2.300 sayfaya kadar kağıt kapasitesine sahip, yoğun çalışma gruplarının iş yüklerinin üstesinden gelmek için mükemmel olan sağlam tasarım ve baskı sistemi.
- V² (Vivid & Vibrant - Canlı ve Parlak) görüntüleme teknolojisi, belgelerin her seferinde etkileyici ve diğerlerinden farklı olmasını sağlar

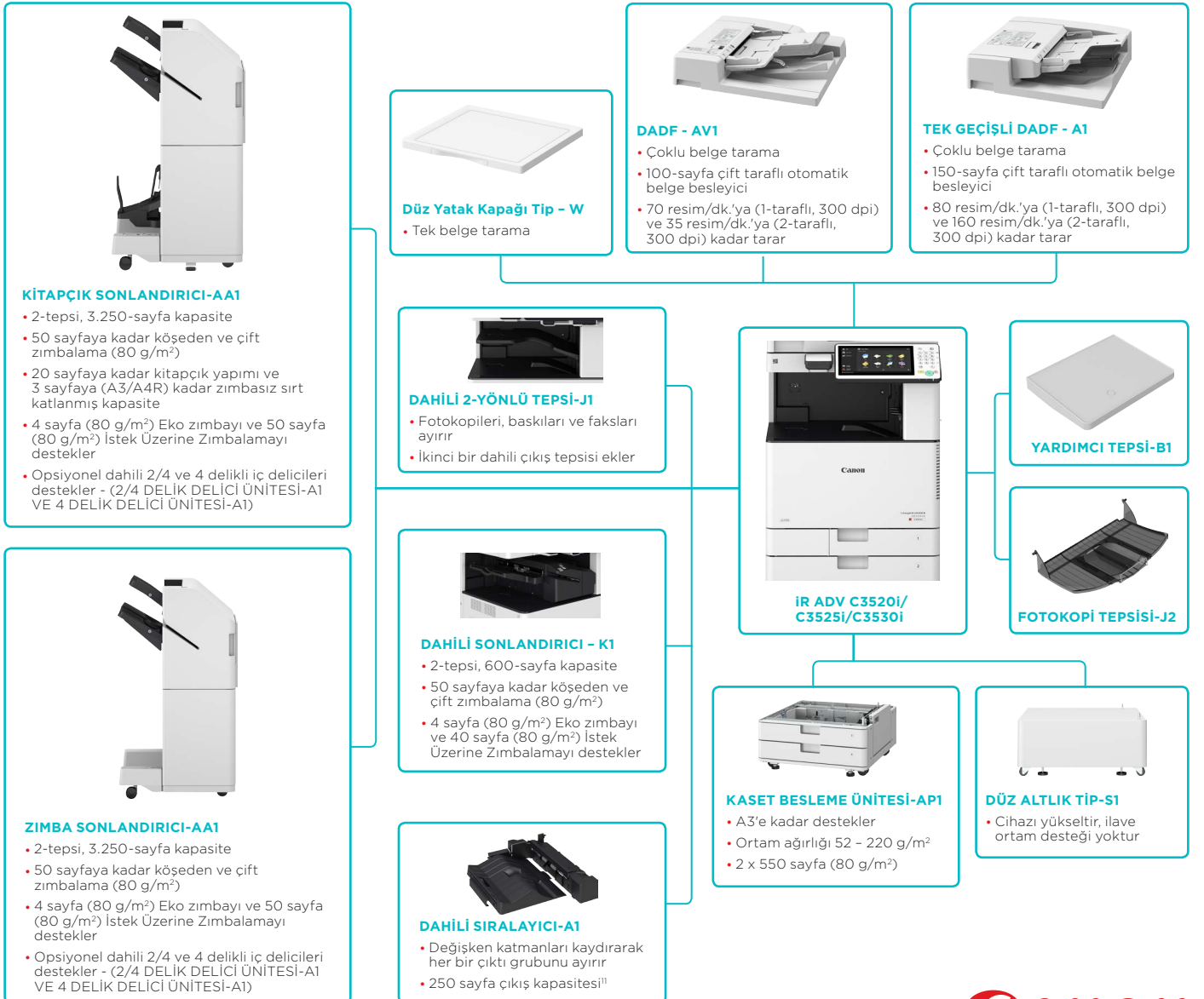
Gizli bilgileri güvenceye alın:

- Ödül kazanmış akıllı kullanıcı kimlik doğrulaması ile, kullanıcının üretkenliğini ya da çalışma kolaylığını etkilemeden cihaza kimlerin erişimi olduğunu kontrol edin
- Yetkisiz kullanımı önlemek için işlevleri kullanıcılara göre devre dışı bırakma olanağı
- Güvenli Baskı ve Mailbox (Posta Kutusu), belge gizliliği sağlar
- IPsec, bağlantı noktası filtreleme özellikleri ve SSL teknolojisi ile ağınızın genelinde bilgi gizliliği ve güvenliği sağlayın
- Bir dizi standart ve opsiyonel belge güvenliği özelliği ile hassas bilgilerin izinsiz olarak dağıtılmasını önleyin
- Sektördeki ilk Veri Kaybı Önleme (Data Loss Prevention) özelliği ve uniFLOW yoluyla baskı, fotokopi, tarama ve faksların denetimi

Çevreye karşı sorumlu:

- Sınıfında Lider Tipik Elektrik Tüketimi (TEC) değerleri
- Uyku modunda 0,8W kadar az enerji tüketir
- Geri dönüştürülmüş malzemelerin ve biyo-esaslı plastiklerin kullanımı ile sürdürülebilir tasarıma sahiptir ve çevresel etkinin en aza indirilmesine odaklanır
- ENERGY STAR® sertifikalı
- Sıkı gereklilikleri olan Blue Angel Ödülü için uygundur
- Zımba teli kullanmayan Eko zımba ile atıkları azaltın
- Varsayılan 2-taraflı baskı, güvenli baskı ve baskı işlerini bekletme özelliği ile atıkları en aza indirin, baskı işlerine ön-izleme uygulayın ve baskı ayarlarını cihaz üzerinde değiştirin, böylece istenen sonuçları ilk baskıda elde edin

Ana yapılandırma seçenekleri



Teknik Özellikler

imageRUNNER ADVANCE C3520i, C3525i, C3530i

Ana Birim

Makine türü

Renkli Lazer Çok İşlevli

Temel İşlevler

Baskı, Fotokopi, Tarama, Gönderme, Depolama ve Opsiyonel Faks

İşlemci Hızı

Canon Dual Özel İşlemci (Paylaşımlı) 1,75 Ghz

Kontrol Paneli

25,6 cm (10,1 inç) TFT LCD WSVGA Renkli Dokunmatik Ekran

Bellek Standardı

Standart: 3,0GB RAM

Sabit Disk sürücüsü

Standart: 250GB Maksimum: 1TB

Arabirim Bağlantısı

AĞ
Standart: 1000Base-T/100Base-TX/10Base-T,
Kablosuz LAN (IEEE 802.11 b/g/n)
Opsiyonel: NFC, Bluetooth Düşük Enerji

DİĞERLERİ

Standart: USB 2.0 (Ana bilgisayar) x1, USB 3.0 (Ana bilgisayar) x1, USB 2.0 (Cihaz) x1
Opsiyonel: Seri Arabirim, Fotokopi Kontrol Arabirimi

Kağıt girişi (Standart)

2 x 550-sayfa kaset (80 g/m²)
100-sayfa çok amaçlı tepsi (80 g/m²)

Kağıt girişi (Opsiyonel)

2x 550-sayfa kaset (80 g/m²)
(KASET BESLEME ÜNİTESİ-API)
2.300 sayfa (80 g/m²)

Maksimum kağıt giriş kapasitesi

Sonlandırıcı Olmadan: 250 sayfa (A4, 80g/m²)

Kağıt çıkış kapasitesi

Fotokopi Tepsi ile: 100 sayfa (A4, 80 g/m²)
Dahili Sonlandırıcı ile: Maks. 600 sayfa (A4, 80 g/m²)
Harici Sonlandırıcı ile: Maks. 3.250 sayfa (A4, 80 g/m²)

Sonlandırma özellikleri

Sıralama, Gruplama
Dahili Sıralayıcı ile: Sıralama, Gruplama, Ofsetleme
Dahili Sonlandırıcı ile: Sıralama, Gruplama, Ofsetleme, Zımbalama, Zımbasız Zımbalama, İstek Üzerine Zımbalama
Harici Sonlandırıcı ile: Sıralama, Gruplama, Ofsetleme, Zımbalama, Kitapçık¹, Delik Delme², Zımbasız Zımbalama, İstek Üzerine Zımbalama

Desteklenen ortam türleri

Kaset 1/2:
İnce kağıt, Düz kağıt, Kalın kağıt, Renkli kağıt, Geri dönüştürülmüş kağıt, Delikli kağıt, Asetat, Kaliteli kağıt, Zarf

Çok amaçlı tepsi:

İnce kağıt, Düz kağıt, Kalın kağıt, Renkli kağıt, Geri dönüştürülmüş kağıt, Delikli kağıt, Asetat, Aydıngeçirici, Etiket, Kaliteli kağıt, Kuşe kağıt, Zarf

Kaset 3/4 (KASET BESLEME ÜNİTESİ-API):

İnce kağıt, Düz kağıt, Kalın kağıt, Renkli kağıt, Geri dönüştürülmüş kağıt, Delikli kağıt, Asetat, Kaliteli kağıt

Desteklenen ortam boyutları

Kaset 1:
Standart boyut: A4, B5, A5R
Zarflar: No.10 (COM10), ISO-C5, DL
Özel boyut: 139,7 mm x 182 mm - 297 mm x 215,9 mm

Kaset 2:

Standart boyut: A3, B4, A4, A4R, B5, A5R
Zarflar: No.10 (COM10), Monarch, DL
Özel Boyut: 139,7 mm x 182 mm - 304,8 mm x 457,2 mm

Çok amaçlı tepsi:

Standart boyut: A3, B4, A4, A4R, B5, B5R, A5, A5R, SRA3
Özel boyut: 98,4 mm x 139,7 mm - 320 mm x 457,2 mm
Serbest boyut: 98,4 mm x 139,7 mm - 320 mm x 457,2 mm
Zarflar: No.10 (COM10), Monarch, ISO-C5, DL
Zarf özel boyut: 98 mm x 98 mm - 320 mm x 457,2 mm

KASET BESLEME ÜNİTESİ-API:

A3, B4, A4, A4R, B5, B5R, A5R, Özel Boyut: 139,7 mm x 182 mm - 304,8 mm x 457,2 mm

Desteklenen ortam ağırlıkları

Kaset 1/2:
52 - 220 g/m²

Çok amaçlı tepsi:

52 - 300 g/m²

Çift taraflı:

52 - 220 g/m²

Kaset Besleme Ünitesi-API:

52 - 220 g/m²

Isınma Süresi

Açıldıktan sonra: 34 Saniye ya da daha az³
Uyku Modundan Çıkış: 10 Saniye ya da daha az
Hızlı Başlatma Modu: 10 saniye ya da daha az³

Boyutlar (G x D x Y)

Düz yataklı model: 565 mm x 707 mm x 777 mm
RADF modeli: 565 mm x 736 mm x 880 mm
DADF modeli: 565 mm x 742 mm x 900 mm

Kurulum Alanı (G x D)

978 mm x 1.088 mm
(Temel: Düz yatak kapağı + Çok amaçlı tepsi uzatması açık)
978 mm x 1.117 mm
(Temel: RADF + Çok amaçlı tepsi uzatması açık)
978 mm x 1.123 mm
(Temel: DADF + Çok amaçlı tepsi uzatması açık)
1.620 mm x 1.088 mm
(Tam yapılandırılmış: Düz yatak + KİTAPÇIK SONLANDIRICI-AA1 + Çok amaçlı tepsi uzatması açık)
1.620 mm x 1.117 mm
(Tam yapılandırılmış: RADF + KİTAPÇIK SONLANDIRICI-AA1 + Çok amaçlı tepsi uzatması açık)
1.620 mm x 1.123 mm
(Tam yapılandırılmış: DADF + KİTAPÇIK SONLANDIRICI-AA1 + Çok amaçlı tepsi uzatması açık)

Ağırlık

Düz yataklı model: Toner dahil yaklaşık 69,9 kg
RADF modeli: Toner dahil yaklaşık 76,2 kg
DADF modeli: Toner dahil yaklaşık 81,5 kg

Baskı Teknik Özellikleri

Baskı yöntemi

Renkli Lazer Işınli Baskı

Baskı Hızı

İR-ADV C3520i:
20 sf./dk. (A4), 15 sf./dk. (A3), 20 sf./dk. (A4R), 20 sf./dk. (A5R)

İR-ADV C3525i:
25 sf./dk. (A4), 15 sf./dk. (A3), 20 sf./dk. (A4R), 25 sf./dk. (A5R)

İR-ADV C3530i:
30 sf./dk. (A4), 15 sf./dk. (A3), 20 sf./dk. (A4R), 30 sf./dk. (A5R)

Baskı Çözünürlüğü

600dpi x 600dpi, 1200dpi x 1200dpi

Sayfa yazdırma dilleri

UFR II, PCL 6, Orijinal Adobe PostScript Düzey 3 (Standart)

Çift Taraflı Baskı

Otomatik (Standart)

Doğrudan Baskı

USB bellek anahtarları, Gelişmiş alan, Uzak Kullanıcı Arabirimi ve Web Erişimi 4 ten doğrudan baskı mevcuttur
Desteklenen dosya türleri: TIFF, JPEG, PDF, EPS ve XPS.

Mobil cihazdan ve buluttan yazdırma

Gereksinimlerinize bağlı olarak mobil cihazlardan ya da İnternet bağlantısı olan cihazlardan ve bulut tabanlı hizmetlerden baskı olanağı sağlamak için çeşitli yazılımlar ve MEAP tabanlı çözümler mevcuttur. Daha fazla bilgi için lütfen satış temsilcinizle iletişime kurun

Yazı tipleri

PCL yazı tipleri: 93 Roman, 10 Bitmap yazı tipi, 2 OCR yazı tipi, Andale Mono WT J/K/S/T* (Japonca, Korece, Basitleştirilmiş ve Geleneksel Çince), Barkod yazı tipleri**
PS yazı tipleri: 136 Roman

*Opsiyonel PCL ULUSLARARASI YAZI TİPİ SETİ-A1'i gerektirir

**Opsiyonel BARKOD BASKI SETİ-D1'i gerektirir

İşletim Sistemi

UFR II: Windows Vista/Server 2008/7/Server 2008 R2/8/Server 2012/8.1/Server 2012 R2/10/Server 2016,
MAC OS X (10.7 ya da üstü)
PCL: Windows Vista/Server 2008/7/Server 2008 R2/8/Server 2012/8.1/Server 2012 R2/10/Server 2016
PS: Windows Vista/Server 2008/7/Server 2008 R2/8/Server 2012/8.1/Server 2012 R2/10/Server 2016, MAC OS X (10.7 ya da üstü)
PPD: MAC OS 9.1 ya da üstü, MAC OS X (10.3.9 ya da üstü), Windows Vista/7/8/8.1/10
SAP Cihaz Türleri, SAP Market Place yoluyla bulunabilir.
AS/400, UNIX, Linux ve Citrix gibi diğer işletim sistemleri ve ortamlarına yönelik kullanılabilir baskı çözümleri için lütfen <http://www.canon-europe.com/support/business-product-support> adresine bakın. Bu çözümlerden bazıları ücretlidir.

Fotokopi Teknik Özellikleri

Fotokopi Hızı

İR-ADV C3520i:
20 sf./dk. (A4), 15 sf./dk. (A3), 20 sf./dk. (A4R), 20 sf./dk. (A5R)

İR-ADV C3525i:
25 sf./dk. (A4), 15 sf./dk. (A3), 20 sf./dk. (A4R), 25 sf./dk. (A5R)

İR-ADV C3530i:
30 sf./dk. (A4), 15 sf./dk. (A3), 20 sf./dk. (A4R), 30 sf./dk. (A5R)

İlk Kopya Çıkış Süresi

Okuma: 600 dpi x 600 dpi

Kopya çözünürlüğü

Baskı: 2.400dpi eşdeğeri x 600dpi'ye kadar

Çoklu Fotokopi

999 kopyaya kadar

Büyütme

%25 - %400 (%1'lik artışlarla)

Küçültme Ön Ayarları

%25, %50, %71, %100

Büyütme Ön Ayarları

%141, %200, %400

Tarama Teknik Özellikleri

Standart tür

Standart: Okuyucu
Opsiyonel: Renkli Düz Yatak ya da Çift Taraflı Otomatik belge besleyici (RADF) ya da Tek Geçişli Çift Taraflı Otomatik Belge Besleyici (DADF)

İçeri Tarama Özellikleri

Renkli AĞ ScanGear2. Hem TWAIN hem de WIA için Desteklenen İşletim Sistemleri: Windows Vista/7/8/8.1/10 Server 2008/Server 2008 R2/Server 2012/Server 2012 R2

Tarama Çözünürlüğü

100 x 100 dpi, 150 x 150 dpi, 200 x 100 dpi, 200 x 200 dpi, 200 x 400 dpi, 300 x 300 dpi, 400 x 400 dpi, 600 x 600 dpi

Kabul Edilen Orijinaler

Düz yatak ortam boyutu: Sayfa, Kitap, 3-Boyutlu Nesnelere (2 kg'a kadar)
Düz Yatak: A3, B4, A4, A4R, B5, B5R, A5, A5R, B6R
Belge Besleyici ortam boyutu:
RADF modeli: A3, B4, A4, A4R, B5, B5R, A5, A5R, B6
DADF modeli: A3, B4, A4, A4R, B5, B5R, A5, A5R, B6R
Belge Besleyici ortam ağırlığı:
RADF modeli:

1 taraflı tarama: 38 - 128 g/m² / 64 - 128 g/m² (Siyah-Beyaz/Renkli)
2 taraflı tarama: 50 - 128 g/m² / 64 - 128 g/m² (Siyah-Beyaz/Renkli)
DADF modeli:

1 taraflı tarama: 38 - 157 g/m² / 64 - 157 g/m² (Siyah-Beyaz/Renkli)
2 taraflı tarama: 50 - 157 g/m² / 64 - 157 g/m² (Siyah-Beyaz/Renkli)

Tarama Yöntemi

Gönderme işlevi tüm modellerde mevcuttur

USB Bellek Anahtarına Tarama: Tüm modellerde mevcuttur

Mobil cihazlara ya da internet bağlantılı cihazlara tarama: Gereksinimlerinize bağlı olarak mobil cihazlara ya da internet bağlantılı cihazlara tarama yapmak için çeşitli çözümler mevcuttur. Daha fazla bilgi için lütfen satış temsilcinizle iletişime kurun.

Bulut tabanlı hizmetlere tarama: Gereksinimlerinize bağlı olarak bulut tabanlı hizmetlere tarama yapmak için çeşitli çözümler mevcuttur. Daha fazla bilgi için lütfen satış temsilcinizle iletişime kurun.

TWAIN/WIA İçeri tarama tüm modellerde mevcuttur

RADF modeli:
Tek taraflı tarama (Siyah-Beyaz): 70 resim/dk. (300dpi) / 51 resim/dk. (600 dpi)

Tek Taraflı Tarama (Renkli): 70 resim/dk. (300dpi) / 51 resim/dk. (600 dpi)

Çift taraflı Tarama (Siyah-Beyaz): 35 resim/dk. (300dpi) / 25,5 resim/dk. (600 dpi)

Çift taraflı Tarama (Renkli): 35 resim/dk. (300dpi) / 25,5 resim/dk. (600 dpi)

DADF modeli:
Tek taraflı tarama (Siyah-Beyaz): 80 resim/dk. (300dpi) / 51 resim/dk. (600 dpi)

Tek Taraflı Tarama (Renkli): 80 resim/dk. (300dpi) / 51 resim/dk. (600 dpi)

Çift taraflı Tarama (Siyah-Beyaz): 160 resim/dk. (300dpi) / 51 resim/dk. (600 dpi)

Çift taraflı Tarama (Renkli): 160 resim/dk. (300dpi) / 51 resim/dk. (600 dpi)

RADF modeli: 100 sayfa (80 g/m²)
DADF modeli: 150 sayfa (80 g/m²)

Kağıt Kapasitesi

RADF modeli: 100 sayfa (80 g/m²)
DADF modeli: 150 sayfa (80 g/m²)

Çift taraflı tarama

2 taraftan 2 taraflıya (Otomatik)

Teknik Özellikler

imageRUNNER ADVANCE C3520i, C3525i, C3530i

Gönderme Teknik Özellikleri

Opsiyonel / Standart

Hedef

Tüm modellerde standart
E-posta/İnternet FAKS (SMTP), SMB, FTP, WebDAV, Posta Kutusu,
Super G3 FAKS(Opsiyonel), IP Faks(Opsiyonel)

Adres Defteri/hızlı arama

LDAP (2.000)/Yerel (1.600)/Hızlı tuşlama (200)

Gönderme çözünürlüğü

100 x 100 dpi, 150 x 150 dpi, 200 x 100 dpi, 200 x 200 dpi,
200 x 400 dpi, 300 x 300 dpi, 400 x 400 dpi, 600 x 600 dpi

İletişim protokollü

Dosya: FTP, SMB v3.0, WebDAV
E-posta/İ-Faks: SMTP, POP3, İ-Faks (Basit, Tam)

Dosya Formatı

Standart: TIFF, JPEG, PDF (Kompakt, Arama Yapılabilir, Politika
uygulama, Web için Optimize Etme, PDF A/1-b), XPS (Kompakt,
Arama Yapılabilir), Office Open XML (PowerPoint, Word)

Opsiyonel: PDF (Takip ve Düzeltme, Şifreli), PDF/XPS (Dijital İmza)

Faks Teknik Özellikleri

Opsiyonel / Standart

Modem Hızı

Tüm modellerde opsiyoneldir

Süper G3: 33,6 kbps
G3: 14,4 kbps

Sıkıştırma Yöntemi

MH, MR, MMR, JBIG

Çözünürlük

400 x 400 dpi, 200 x 400 dpi, 200 x 200 dpi, 200 x 100 dpi

Gönderme/Kaydetme Boyutu

A5* ve A5R**ten A3'e

*A4 olarak gönderilir

30.000 sayfaya kadar

FAKS belleği

Maks. 200

Hızlı arama

Maks. 199 arama

Grup aramalar/hedefler

Maks. 256 adres

Sıralı yayın

Var

Bellek yedeklemesi

Var

Güvenlik Teknik Özellikleri

Kimlik Doğrulama

Standart: Evrensel Oturum Açma Yöneticisi (Cihaz ve İşlev Düzeyinde
Oturum Açma), Kullanıcı Kimlik Doğrulaması, Departman Kimliği, Kimlik
Doğrulama, Erişim Yönetim Sistemi

Veriler

Standart: Güvenilir Platform Modülü (TPM), Sabit Disk Parola Kiliti, Sabit
Disk Sürücüsü Şilme, Posta Kutusu Parola Koruması, Sabit Disk Sürücüsü
Şifreleme (FIPS140-2 Doğrulamalı), Ortak Kriter Belgelendirmesi
(DIN ISO 15408)¹⁰
Opsiyonel: Sabit Disk Sürücüsü sökme, Veri Kaybını Önleme (uniFLOW
gerektirir)

Ağ

Standart: IP/Mac Adresi Filtreleme, IPSEC, TLS Şifreli İletişim, SNMP
V3.0, IEEE 802.1X, IPv6, SMTP Kimlik Doğrulaması, SMTP'den önce POP
Kimlik Doğrulaması, S/MIME

Belge

Standart: Güvenli Yazdırma, Adobe LiveCycle® Rights Management
ES2.5 Entegrasyonu
Opsiyonel: Şifreli PDF, Şifreli Güvenli Yazdırma, Kullanıcı ve Cihaz
imzaları, Güvenli Filigranlar, Belge Taramayı kilitleme

Cevresel Teknik Özellikler

Çalışma Ortamı

Sıcaklık: 10 - 30 °C (50 - 86 °F)
Nem: %20 - %80 Bağıl Nem (yoğuşmasız)
220-240 V (±%4), 50/60 Hz (±2 Hz), 10 Amp

Güç kaynağı

Güç tüketimi

Maksimum: Yaklaşık 1,5 kW
Baskı: iR-ADV C3520i Yaklaşık 384,8 Wh ya da daha az⁵
iR-ADV C3525i Yaklaşık 412,5 Wh ya da daha az⁵
iR-ADV C3530i Yaklaşık 435,7 Wh ya da daha az⁵

Bekleme: Approx. 41,2 W/saat
Uyku modu: Yaklaşık 0,8 W⁶
Eklenti kapalı modu: Yaklaşık 0,2W⁵
Tipik Elektrik Tüketimi (TEC) derecesi⁷:
0,8 kWh (iR-ADV C3520i)
0,9 kWh (iR-ADV C3525i)
1,2 kWh (iR-ADV C3530i)

Gürültü düzeyleri

Ses Gücü Seviyesi (LwAd)⁸
iR-ADV C3520i: Aktif (Siyah-Beyaz): 63,3 dB ya da daha az⁴,
Aktif (Renkli): 63,4 dB ya da daha az⁴, Bekleme: 27 dB ya da daha az⁴
iR-ADV C3525i: Aktif (Siyah-Beyaz): 64 dB ya da daha az⁴,
Aktif (Renkli): 64,1 dB ya da daha az⁴, Bekleme: 27 dB ya da daha az⁴
iR-ADV C3530i: Aktif (Siyah-Beyaz): 64,2 dB ya da daha az⁴,
Aktif (Renkli): 64,3 dB ya da daha az⁴, Bekleme: 27 dB ya da daha az⁴

Ses Basıncı (LpAm)⁷
Bekleyen kişi için:
iR-ADV C3520i: Aktif (Siyah-Beyaz): 48,6 dB ya da daha az⁴,
Aktif (Renkli): 48,7 dB ya da daha az⁴, Bekleme: 9,8 dB ya da daha az⁴
iR-ADV C3525i: Aktif (Siyah-Beyaz): 49,3 dB ya da daha az⁴,
Aktif (Renkli): 49,4 dB ya da daha az⁴, Bekleme: 9,9 dB ya da daha az⁴
iR-ADV C3530i: Aktif (Siyah-Beyaz): 49,5 dB ya da daha az⁴,
Aktif (Renkli): 49,6 dB ya da daha az⁴, Bekleme: 9,6 dB ya da daha az⁴

Standartlar

ENERGY STAR® sertifikalı
Ecomark
Blue Angel

Sarf Malzemeleri

Toner Kartuşu/Kartuşları

C-EXV 49 TONER BK/C/M/Y

Toner (%5 Kapsamada Tahmini Verim)

C-EXV 49 TONER BK: 36.000 sayfa
C-EXV 49 TONER C/M/Y: 19.000 sayfa

Donanım Aksesuarları

iR-ADV C3500 serisi için mevcut seçenekler hakkında tam bilgi için,
lütfen yerel Canon web sitenizdeki teknik özellikler tablolarına bakın.

Dipnotlar

¹¹ Sadece KİTAPÇIK SONLANDIRICI-AA1

¹² İÇ 2/4 DELİK DELİCİ-A1 ya da İÇ 4 DELİK DELİCİ-A1 ile

¹³ Cihazın açılması ile başlatma düğmesinin etkinleştirilmesi arasındaki süre

¹⁴ Web sitelerinden sadece PDF baskısı desteklenir

¹⁵ Veriler, Blue Angel Belgelendirmesi Kullanıcı Notlarından alınmıştır

¹⁶ Bazı ayarlar nedeniyle 0,8W uyku modu tüm durumlarda geçerli değildir.

¹⁷ Tipik Elektrik Tüketimi (TEC) derecesi, bir ürünün 1 haftalık tipik elektrik tüketimini kilowatt saat (kWh) cinsinden temsil eder. Test yöntemi Energy Star tarafından tanımlanmıştır (http://www.eu-energystar.org).

¹⁸ Beyan edilen gürültü emisyonu ISO 7779 ile uyumlu

¹⁹ Veriler, ECO deklarasyonundan alınmıştır

¹⁰ Ortak Kriter Belgelendirmesi (DIN ISO 15408) - Testlerin, Ekim 2017 sonunda sona ermesi planlanmıştır

¹¹ Dahili Sıralayıcı - Haziran 2017'de piyasaya sunulacaktır

Yazılım ve Çözümler



Sertifikalar ve uyumluluk



Canon Inc.
canon.com

Canon Europe
canon-europe.com

Turkish edition
© Canon Europa N.V., 2016

Canon Eurasia Görüntüleme ve Ofis Sistemleri A.Ş.
Değirmen Sokak Nida Kule İş Merkezi No:18/10
K:2 Kozyatağı 34742 Kadıköy
İstanbul, Türkiye
Tel: +90 (216) 571 68 00
Fax: +90 (216) 571 68 99
canon.com.tr

