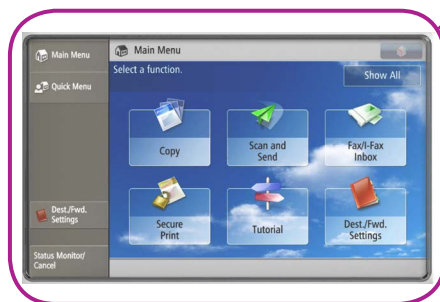


imageRUNNER ADVANCE C3320, C3320i, C3325i, C3330i

Компактные и высокопроизводительные средства цветной печати

Серия imageRUNNER ADVANCE C3300 — это компактные устройства для профессиональной цветной коммуникации. Легкость интеграции, защищенность и функции управления расходами в сочетании с высокой энергоэффективностью делают их идеальным выбором для малых рабочих групп.



Контроль расходов:

- Технология, которая обеспечивает снижение общей стоимости печати
- Многофункциональность и компактная конструкция
- Система контроля использования МФУ по каждому отдельному пользователю
- Настройка правил и ограничений использования отдельных функций индивидуально для каждого пользователя
- Опции для подключения к системам возмещения расходов и оплаты
- Тесная интеграция с системами управления выводом документов, такими как uniFLOW
- Инструменты управления устройствами для облегчения администрирования парка вашего оборудования

Защита конфиденциальной информации:

- Интеллектуальная система идентификации пользователей, отмеченная отраслевыми наградами, обеспечивает контроль без ущерба для производительности и удобства
- Возможность индивидуально ограничивать доступ к отдельным функциям защищает от несанкционированного использования
- Функции безопасной печати и программное обеспечение Mailbox обеспечивают защиту конфиденциальности документов
- Широкий диапазон стандартных функций защиты устройства и данных, передаваемых по сети, таких как удаление данных, фильтрация по IP- и MAC-адресам и IPSec
- Богатый выбор опций безопасности позволяет обеспечить соответствие самым высоким требованиям во всех аспектах информационной безопасности
- Лучшая в отрасли система uniFLOW предотвращает потерю данных и обеспечивает аудит отпечатков, копий, результатов сканирования и факсов



ПЕЧАТЬ



КОПИРОВАНИЕ



ФАКС



СКАНИРОВАНИЕ

Опционально
во всех моделях

Canon

Компактные и высокопроизводительные средства цветной печати

imageRUNNER ADVANCE C3320, C3320i, C3325i, C3330i

Оптимальные процессы обработки документов:

- Удобный пользовательский интерфейс на базе цветного сенсорного экрана диагональю 17,8 см с возможностью наклона и системой интуитивных меню
- Уникальные функции персонализации позволяют упростить и автоматизировать часто выполняемые задачи
- Быстрое и легкое сканирование обеспечивает перевод бумажных документов в цифровую форму без проблем
- Стандартная поддержка PDF с возможностью поиска и преобразования в различные форматы, включая Office Open XML PPT и Word, обеспечивает повторное использование и адаптацию цифровых материалов
- Интеграция с разнообразными решениями по захвату изображения, документообороту и управлению процессами печати позволяет оптимизировать производственный процесс
- Пользователи могут автоматически создавать профессионально выглядящие буклеты и сброшюрованные документы
- Удобная функция степлирования по запросу
- Сокращение объема отходов благодаря экологичному степлеру, не использующему скрепки
- Поддержка мобильной работы

Достижение впечатляющих результатов:

- Прочная конструкция и надежные компоненты
- Прекрасно подходит для выполнения задач в загруженных работой коллективах.

Основные варианты комплектации



- Технология создания цветных изображений V² (Vivid and Vibrant) сделает ваши документы уникальными и незабываемыми.

Эффективное управление устройствами:

- Поддержка отраслевых и сетевых стандартов, таких как PCL и Adobe PostScript, для удобства интеграции
- Распределение ресурсов и функций совместно с другими устройствами imageRUNNER ADVANCE в сети
- Взаимодействие с бизнес-приложениями и внешними системами в облачной сети
- Благодаря встроенной платформе MEAP устройство превосходно интегрируется с рядом мощных программных решений
- Стандартные инструменты управления устройствами для всей платформы imageRUNNER ADVANCE обеспечивают удобную настройку, управление и модернизацию устройств, как по отдельности, так и в составе парка оборудования.
- Активное и эффективное обслуживание: мониторинг, отчетность и диагностика
- Небольшая потребность в обслуживании обеспечивает сокращение простоев

Экологическая ответственность:

- Лучшее в своем классе типовое энергопотребление (TEC)
- Потребляемая мощность в спящем режиме — всего 1 Вт
- Изготавливается с применением переработанных материалов и биопластика
- Сертификация ENERGY STAR®.

Технические характеристики

imageRUNNER ADVANCE C3320, C3320i, C3325i, C3330i

Тип устройства	Цветное МФУ формата А3 (сканер/принтер в стандартной комплектации)	Технические характеристики сканера	C3330i / C3325i / C3320i:
Основные функции	Печать, копирование, сканирование, отправка*, опционально факс (*опционально в C3320)	Опционально / стандартно	Стандартно — устройство автоматической подачи документов на 100 листов: DADF-AQ1
Технические данные принтера			C3320:
Скорость печати (ч/б и цв.)	C3330i: до 30/30 стр./мин (А4, односторонняя печать) до 15/15 стр./мин (А3, односторонняя печать) до 20/20 стр./мин (А4R, односторонняя печать) 4-30/4-30 стр./мин (А5R, односторонняя печать) C3325i: до 25/25 стр./мин (А4, односторонняя печать) до 15/15 стр./мин (А3, односторонняя печать) до 20/20 стр./мин (А4R, односторонняя печать) 4-25/4-25 стр./мин (А5R, односторонняя печать) C3320/i: до 20/20 стр./мин (А4, односторонняя печать) до 15/15 стр./мин (А3, односторонняя печать) до 20/20 стр./мин (А4R, односторонняя печать) до 20/20 стр./мин (А5R, односторонняя печать) 4-20/4-20 стр./мин (А5R, односторонняя печать)	Форматы носителей	Стандартно — крышка экспозиционного стекла. (Опционально — устройство автоматической подачи документов на 100 листов: DADF-AQ1)
Технология печати	Цветная лазерная печать	Плотность носителей	А3, А4, А4R, А5, А5R, В5, пользовательские форматы (Ш x Д): макс. 297 x 432 мм, мин. 139,7 x 128 мм)
Разрешение печати	1200 x 1200 точек/дюйм, 600 x 600 точек/дюйм	Разрешение при сканировании	Одностороннее сканирование: *с DADF-AQ1 Черно-белые оригиналы: 38-128 г/кв. м *Подача отдельными листами только для 38-49 г/кв. м
Двусторонняя печать	Автоматическая (стандартно)	Двустороннее сканирование	Двустороннее сканирование: *с DADF-AQ1 Черно-белые оригиналы и смешанные форматы: 50-128 г/кв. м Цветные оригиналы и смешанные форматы: 64-128 г/кв. м
Прямая печать	Прямая печать возможна с флеш-накопителя USB, через программное обеспечение Remote UI и веб-доступ. ¹¹ Поддерживаемые типы файлов: JPEG, TIFF, PDF, XPS ¹² (** Печать файлов XPS с веб-сайтов не поддерживается) (** Для печати файлов XPS требуется DIRECT PRINT KIT (PDF/XPS-Н1 для модели C3320)	Скорость копирования (ЧБ/цвет)	100, 150, 200 x 100, 200, 300, 200 x 400, 400, 600 точек/дюйм С двух сторон на две стороны (автоматически) *Для C3320 требуется DADF-AQ1
Печать с устройств, подключенных к Интернету	Предлагается широкий выбор программного обеспечения и решений на базе MEAP для печати с мобильных устройств, через Интернет и облачные службы, в зависимости от потребности пользователя. ^{**}	Методы сканирования	Одностороннее сканирование: *с DADF-AQ1 30/30 изобр./мин (А4, 600 x 600 точек/дюйм), 55/55 изобр./мин (А4, 300 x 300 точек/дюйм) Двустороннее сканирование: *с DADF-AQ1 15/15 изобр./мин (А4, 600 x 600 точек/дюйм), 27,5/27,5 изобр./мин (А4, 300 x 300 точек/дюйм)
Подача бумаги (стандартно)	2 кассеты на 550 листов (80 г/кв. м), многоцелевой лоток на 100 листов (80 г/кв. м)	Технические данные сканирования методом Pull	Сканирование методом Push Интеграция с рядом опциональных программных продуктов на базе MEAP, сканирование методом Pull, сканирование в USB-накопитель. Сканирование на мобильные устройства, через Интернет и облачные сервисы. ^{**}
Подача бумаги (опционально)	2 кассеты на 550 листов (80 г/кв. м) (модуль кассетной подачи-AL1)	Технические данные сканирования методом Push	Colour Network ScanGear2. Для Twain и WIA, 32- и 64-разрядных версий Windows
Максимальная емкость устройств подачи бумаги	2 300 листов (80 г/кв. м)	Совместимые ОС: Windows XP¹¹/Vista/8/8.1/7/Server 2003/Server 2003R2/Server 2008/Server 2008R2/Server 2012/Windows Server 2012R2	Совместимые ОС: Windows XP ¹¹ /Vista/8/8.1/7/Server 2003/Server 2003R2/Server 2008/Server 2008R2/Server 2012/Windows Server 2012R2
Емкость лотков приема бумаги	Стандартный выходной лоток: 250 листов (80 г/кв. м) Опциональный выходной лоток ¹ : 100 листов (80 г/кв. м) Внутренний дополнительный лоток: 100 листов (80 г/кв. м) Внутренний финишер ¹ : 600 листов (верхний лоток — 100 листов, нижний лоток — 500 листов) (80 г/кв. м) Внешний финишер ¹ : 2 000 листов (верхний лоток — 1 000 листов, нижний лоток — 1 000 листов) (80 г/кв. м) ¹ Требуется 3-сторонний модуль для C3320.	Технические данные отправки	*Драйверы доступны на сайте http://software.canon-europe.com ¹ Поддержка Windows XP в драйвере принтера прекращается 7 апреля 2015 г.
Возможности окончательной обработки	Стандартное: подбор, группировка С опциональными финишерами: подбор, группировка, офсет, стелпирование, экономное стелпирование ¹ , стелпирование по запросу, брошюрная сшивка (*Экономное стелпирование возможно только с использованием внутреннего финишера)	Опционально / стандартно	C3330i / C3325i / C3320i: Стандартно
Типы печатных материалов	Кассеты: Тонкая, обычная, переработанная, цветная, плотная, перфорированная бумага, Bond, конверты Многоцелевой лоток: Тонкая, обычная, переработанная, цветная, плотная, перфорированная бумага, Bond, прозрачная пленка, этикетки, конверты, почтовые открытки, калька, бумага с покрытием	Разрешение при отправке	C3320: С опциями: Требуется COLOUR UNIVERSAL SEND KIT-AA1
Форматы/размеры бумаги	Кассета для бумаги 1: А4, пользовательские форматы (139,7 x 182 мм - 297 x 215,9 мм) Кассеты для бумаги 2, 3 и 4: А4, А4R, А3, А5R, В5, пользовательские форматы: 139,7 x 182 мм - 304,8 x 457,2 мм Конверты: №10 (COM10), Monarch, ISO-C5, DL (**Печать конвертов только из кассеты для бумаги 1 и 2.) Многоцелевой лоток: А4, А4R, А3, SRA3, А5, А5R, пользовательские форматы: 98,4 x 139,7 мм - 320 x 457,2 мм Конверты: No.10 (COM10), Monarch, ISO-C5, DL	Получатели	100, 150, 200 x 100, 200, 300, 200 x 400, 400, 600 точек/дюйм Электронная почта/Интернет-ФАКС (SMTP), факс (опция), компьютер (SMB, FTP, WebDAV), подключение к ряду облачных сервисов
Плотность бумаги	ассета для бумаги 1, 2, 3 и 4: 52-220 г/м ² Универсальный лоток: 52-256 г/м ² Универсальный лоток: 256-300 г/м ² (требуется дополнительный КОМПЛЕКТ НАСТРОЙКИ НОСИТЕЛЕЙ А1) Двусторонняя печать: 52-220 г/м ²	Адресная книга / быстрый набор	LDAP (макс. 2000 с возможностью поиска), локально (макс. 1800 + 200 номеров быстрого набора)
Язык(-и) описания страниц:	UFRII PCLSc/6 (опция для C3320; требуется PCL PRINTER KIT BB1) Adobe PostScript Level 3 (опция для C3320; требуется PS PRINTER KIT BB1)	Форматы файлов	TIFF, JPEG, PDF, XPS, PDF/XPS (compact), PDF/A-1b, PDF/XPS с возможностью поиска, Office Open XML (PowerPoint, Word).
Шрифты	Шрифты PCL: 93 Roman, 10 растровых, 2 шрифта OCR, Andale 4 (требуется опция PCL International Font Set-B1) Шрифты PS: 136 шрифтов Roman.	Опциональные наборы функций универсальной отправки	UNIVERSAL SEND ADVANCED FEATURE SET-E1 UNIVERSAL SEND SECURITY FEATURE SET-D1 UNIVERSAL SEND DIGITAL USER SIGNATURE KIT-C1
Поддерживаемые операционные системы¹²	UFRII: Windows XP/Server 2003/Server 2003 R2/Vista/Server 2008/7/Server 2008 R2/8/8.1/Server 2012/Server 2012R2, MAC OS X (10.5.8 или более новая версия) PCL: Windows XP/Server 2003/Server 2003 R2/Vista/Server 2008/7/Server 2008 R2/8/8.1/Server 2012/Server 2012R2 PS: Windows XP/Server 2003/Server 2003 R2/Vista/Server 2008/7/Server 2008 R2/Windows8/8.1/Server 2012/Server 2012R2, MAC OS X (10.5.8 или более новая версия) PPD: MAC OS 9.1 или более новая версия, MAC OS X (10.3.9 или более новая версия), Windows XP/Vista/7/8	Технические данные факса	Опционально. Требуется модуль SUPER G3 FAX BOARD-AR1 Super G3 33,6 кбит/с (до 3 секунд/стр. ³)
Технические данные копируемого аппарата	См. «Скорость печати»	Опционально / стандартно	Стандартное: 200 x 100 точек/дюйм Высокое: 200 x 200 точек/дюйм Супервысокое: 200 x 400 точек/дюйм Ультравысокое: 400 x 400 точек/дюйм
Скорость копирования (ЧБ/цвет)	Черно-белый: 5,9 сек. Цвет: 8,2 сек.	Скорость модема	До 6000 страниц ³ Максимум 200
Время выхода первой копии (ЧБ/цвет)	Сканирование: 600 x 600 точек/дюйм Печать: 1200 x 1200 точек/дюйм для символов/линий, 600 x 600 точек/дюйм для графики/изображений	Разрешение факса	Максимум 199 номеров Максимум 256 номеров
Разрешение копирования	до 999	Память факса	Да
Количество копий	Масштаб: от 25 до 400% с шагом 1% Фиксированные значения: 25%, 50%, 70%, 100%, 141%, 200%, 400%	Быстрый набор	Переадресация факсов, двойной доступ, ПК-факс (только отправка)
Уменьшение / увеличение		Групповой набор / получатели	До 34 секунда с момента включения питания, до 10 секунда с момента включения питания (в режиме быстрого пуска)
		Последовательная передача	Не более 10 секунда
		Резервирование в памяти	Ethernet: 1000BaseT/100Base-TX/10Base-T, USB 2.0 Hi-speed, 2 концентратора USB (2.0), 1 порт USB для USB DEVICE PORT-E4, что дает еще 1 концентратор USB (2.0)
		Другие функции	TCP/IP ¹ (LPD / Port 9100 / WSD / IPP / IPPS / SMB** / FTP) ¹ Поддержка IPv4/IPv6 ^{**} SMB Print не поддерживается
		Общие технические данные	1,67 ГГц
		Время разговора	1,0 Гб + 1,0 Гб
		Выход из режима сна	250 Гб (доступно 215 Гб)
		Тип интерфейса	Цветной сенсорный экран TFT WVGA 17,8 см (7 дюймов) с возможностью наклона
		Сетевые протоколы	C3330i / C3325i / C3320i: Стандартно: 565 x 693 x 878 мм
		Быстродействие процессора	С опциями: С модулем кассетной подачи-AL1: 565 x 693 x 1126 мм С пьедесталом-Н1: 565 x 693 x 1126 мм
		Память	C3320: Стандартно: 565 x 665 x 777 мм
		Жесткий диск	С опциями: С модулем кассетной подачи-AL1: 565 x 665 x 1025 мм С пьедесталом-Н1: 565 x 665 x 1025 мм
		Панель управления	
		Габариты (Ш x Г x В)	

Технические характеристики

imageRUNNER ADVANCE C3320, C3320i, C3325i, C3330i

Место для установки (Ш x Г)

C3330i / C3325i / C3320i:
978 x 1117 мм (Ш: с открытой правой крышкой и раскрытым многоцелевым лотком, Г: с выдвинутыми кассетами)
1110 x 1117 мм (Ш: с выдвинутым лотком внутреннего финишера, открытой правой крышкой и раскрытым многоцелевым лотком, D: с выдвинутыми кассетами)
1655 x 1117 мм (Ш: с выдвинутым лотком внешнего финишера, открытой правой крышкой и раскрытым многоцелевым лотком, D: с выдвинутыми кассетами)
C3320:
978 x 1088 мм (Ш: с открытой правой крышкой и раскрытым многоцелевым лотком, Г: с выдвинутыми кассетами)
1110 x 1088 мм (Ш: с выдвинутым лотком внутреннего финишера, открытой правой крышкой и раскрытым многоцелевым лотком, D: с выдвинутыми кассетами)
1655 x 1088 мм (Ш: с выдвинутым лотком внешнего финишера, открытой правой крышкой и раскрытым многоцелевым лотком, D: с выдвинутыми кассетами)

Масса

C3330i / C3325i / C3320i:
около 71,2 кг без тонера (около 74,1 кг с тонером), 87,3 кг с модулем кассетной подачи-AL1

C3320:
около 71,2 кг без тонера (около 74,1 кг с тонером), 87,3 кг с модулем кассетной подачи-AL1

Условия эксплуатации

Температура: 10–30°C (50–86°F)
Влажность 20–80% (без конденсации)

Источник питания

220–240 В (±10%), 50/60 Гц (±2 Гц), 4,0 А

Энергопотребление

Максимальное: около 1,5 кВт
В режиме ожидания: около 53,4 Вт-ч
В спящем режиме: до 0,8 Вт *
Время бездействия, требуемое для перехода в спящий режим: минимальное 10 с / по умолчанию 60 с
В выключенном состоянии до 0,1 Вт (обычный режим) / до 0,5 Вт (режим быстрого пуска)
Время бездействия, требуемое для перехода в выключенное состояние: по умолчанию 4 ч
Типовое энергопотребление (TEC) ⁵:
C3330i: 1,2 кВт-ч
C3325i: 0,9 кВт-ч
C3320i: 0,8 кВт-ч
C3320: 0,8 кВт-ч

Уровни шума Звуковое давление * (базовые данные, LpAм, позиция оператора)

При работе: 49 дБ (C3330i / C3325i) 48 дБ (C3320i / C3320)
В режиме ожидания: 14 дБ (все модели)

Программное обеспечение и управление принтером 1

MEAP
MEAP Web
Universal Login Manager
Mobile PRINT & SCAN
Canon Mobile Printing and Scanning

Программное обеспечение и управление принтером 2

iW Management Console, совместимость со службами eMaintenance через встроенную систему RDS; Content Delivery System; Canon Driver Configuration Tool (доступно только через сервис); Remote User Interface (RUI); Remote Operators Software

Средства защиты

Стандартное:
Фильтрация по IP/Мас-адресам, IPSEC, SNMP V3.0, IEEE 802.1X, Trusted Platform Module (TPM), защищенная печать, защита жесткого диска паролем, удаление данных, почтовый ящик, Department ID, авторизация пользователей, система управления доступом.
С опциями:
Universal Login Manager⁷, защищенная печать с шифрованием, шифрование PDF, шифрование жесткого диска, подписи пользователя и устройства, защитные водяные знаки, блокировка сканирования документа, извлечение жесткого диска.
Для следующих функций требуется uniFLOW: защищенная печать My Print Anywhere, Data Loss Prevention.

Расходные материалы

Туба с тонером

C-EXV 49 черный/голубой/пурпурный/желтый тонер (Ресурс: BK – 36 000 страниц, CMY – 19 000 страниц⁸)

Технические данные дополнительного оборудования

Степлирующий финишер

Финишер 2

Буклетирующий Финишер

Модуль кассетной подачи

Дополнительные компоненты оборудования 1

ВНУТРЕННИЙ ФИНИШЕР-G1
СТЕПЛИРУЮЩИЙ ФИНИШЕР-U1 (внешний)
БУКЛЕТИРУЮЩИЙ ФИНИШЕР-U1 (внешний)
МОДУЛЬ КАССЕТНОЙ ПОДАЧИ-AL1
ПЬЕДЕСТАЛ-Н1
ВНУТРЕННИЙ ДОПОЛНИТЕЛЬНЫЙ ЛОТОК-L1
3-СТОРОННИЙ МОДУЛЬ-D1⁹
Устройство автоматической подачи документов DADF-AQ1⁹
ВЫХОДНОЙ ЛОТОК-J2
ВСПОМОГАТЕЛЬНЫЙ ЛОТОК-A2
ПОРТ УСТРОЙСТВА USB-E3:
STAMP UNIT-B1
Устройство считывания карт MICARD PLUS для ULM
Набор карт доступа UF MIFARE 10 CARD PACK
Набор карт доступа UF HID 10 CARD PACK

Дополнительные компоненты оборудования 2

Дополнительные компоненты контроллера печати

BARCODE PRINTING KIT-D1
PCL INTERNATIONAL FONT SET-A1
PCL PRINTER KIT BB1⁹
PS PRINTER KIT-BB1⁹
DIRECT PRINT KIT (FOR PDF/XPS)-H1⁹
IW DESKTOP
WEB ACCESS SOFTWARE-J1
SUPER G3 FAX BOARD-AR1
SUPER G3 2ND LINE FAX BOARD-AR1
REMOTE FAX KIT-A1
SERIAL INTERFACE KIT-K2
COPY CONTROL INTERFACE KIT-A1
COLOUR UNIVERSAL SEND KIT-AA1⁹

Верстка документов

Дополнительные компоненты системы

HDD DATA ENCRYPTION KIT-C9
REMOVABLE HDD KIT-AK1
DOCUMENT SCAN LOCK KIT-B1
SECURE WATERMARK-B1
ENCRYPTED PRINTING SOFTWARE-D1
Стандартное:
REMOTE OPERATORS SOFTWARE KIT

Дополнительные компоненты защиты устройства

Дополнительные компоненты защиты документов

Дополнительные компоненты для удобства использования

С опциями:
ADF ACCESS HANDLE-A1
VOICE GUIDANCE KIT-F2
VOICE OPERATION KIT-C2
STAMP INK CARTRIDGE-C1

Другие опции

STAPLE CARTRIDGE-D3: Кассета со скобами для буклетирующего финишера-G1.
STAPLE-J1: Плоские скобы для степлирующего финишера-U1, буклетирующего финишера-U1
STAPLE-P1: Плоские скобы для внутреннего финишера-G1

Сноски

¹ Информацию о наличии решений печати для других операционных систем и сред, включая AS/400, UNIX, Linux и Citrix, можно найти на сайте <http://software.canon-europe.com>. Некоторые из этих решений платные.

² Типы устройств SAP доступны через SAP Market Place.

* Поддержка Windows XP в драйвере принтера прекращается 7 апреля 2015 г.

³ На основе схемы № 1 стандарта ITU-T.

⁴ Потребляемая мощность 1 Вт в режиме сна в некоторых условиях может быть недостижима. Некоторые настройки и конфигурации сети могут препятствовать переходу устройства в режим глубокого сна. Более подробную информацию см. в руководстве пользователя.

⁵ Номинальное типовое энергопотребление (TEC) соответствует типичному количеству электроэнергии, потребляемому устройством за 1 неделю, в киловатт-часах (кВт-ч). Тестирование производится по методике Energy Star (<http://www.eu-energystar.org>).

⁶ Декларируемый уровень шума в соответствии с ISO 7779.

⁷ Бесплатное программное обеспечение можно загрузить со страницы Центра загрузки программного обеспечения Canon (<http://software.canon-europe.com>). Более подробную информацию о конфигурации и установке продуктов можно получить у представителя по продажам.

⁸ При заполнении 5%.

⁹ Опция только для модели C3320

**** См. веб-сайт местного представительства Canon**

Полную информацию обо всех опциях, доступных для серии iR-ADV C3300, можно найти в таблицах технических данных на веб-сайте местного представительства Canon.

Программное обеспечение и решения



Scan to Cloud

Сертификаты и совместимость



Canon Inc.
canon.com

ООО «Канон Ру»
Россия, 109028, Москва,
Серебрянская наб., 29
Бизнес-центр «Серебряный город»
Тел.: +7 (495) 258-56-00
Факс: +7 (495) 258-56-01

Санкт-Петербургский филиал
ООО «Канон Ру»
Россия, 191036, Санкт-Петербург,
ул. Жуковское, 63,
Бизнес-центр «Сенатор»
Тел.: +7 (812) 449-55-00
Факс: +7 (812) 449-55-11

Новосибирский филиал
ООО «Канон Ру»
Россия, 630132, Новосибирск
ул. Красноярская, 35,
Бизнес-центр «Гринвич»
Тел.: +7 (495) 258-56-00
Факс: +7 (495) 258-56-01

Canon Europe
canon-europe.com

canon.ru
Центр поддержки клиентов:
Тел.: +7 (495) 705-91-88